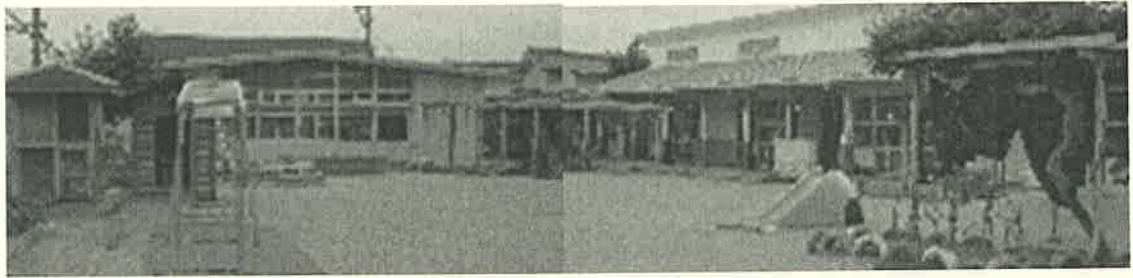


四日市市立日永中央保育園

所在地 四日市市日永西4丁目1-29
TEL 346-8416



設置者	四日市市			利用定員	140名（令和6年度）		
クラス名	ひよこ	あひる	りす	ぱんだ	らいおん	ぞう	合計
入園児数 6月1日現在	0歳児 6名	1歳児 11名	2歳児 16名	3歳児 21名	4歳児 25名	5歳児 25名	104名
職員数	保育士（園長、主任含む） 21名			給食調理員 3名			
開園時間	午前7時半～午後6時（平日・土曜日）						
休園日	日・祝・年末年始（12月29日～1月3日）						
保育料 以外の 諸経費	保護者会費 300円～400円 入園時の保育用品代 3,000円程度 給食代（3・4・5歳児）月額4,600円						

<めざす子ども像>

- * 自分の気持ちを表出する子ども
- * 自分を大事にし人とのかかわりが心地よいと感じられ、なかまとかかわっていく子ども
- * よく見、よく聞き、よく考え行動できる子ども
- * 差別のおかしさに気づき、一緒に考える子ども



<保育目標>

- * 自己肯定の感情（自尊感情）がもてる子どもを育む
- * なかまとかかわりの中で豊かな感性を育む
- * 集団生活を軸にして基本的な生活習慣の育成を図る
- * 周りの自然や、社会とかかわりの中で思考力や探求心を育む
- * お互いを認め合い、差別をゆるさない子どもを育てる



《 年間行事予定 》

4月	入園式 家庭訪問 こどもの日の集い 春の遠足	1月	スライド懇談会(0,1,2歳児)
5月	保育参加・懇談会(5~7月)	2月	生活発表会 交通安全指導
6月	プラネタリウム見学(5歳児)	3月	ひな祭り会 来入児健康診断 お別れ会 お別れ遠足 卒園式
7月	七夕のつどい 夏祭り 人形劇観劇(4,5歳児)		
10月	運動会 遠足 健康診断		
11月	保育参加・講演会(全クラス) バス遠足(5歳児)		
12月	クリスマス会		

毎月の行事

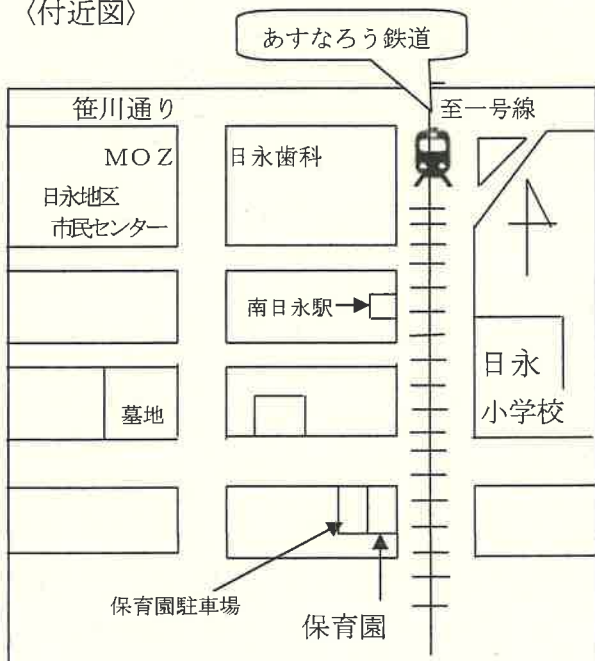
- ・ 誕生会
- ・ 身体測定
- ・ 避難訓練・不審者対応訓練

泊山幼稚園との交流(5歳児)
日永小学校1年生との交流(5歳児)

— 特別保育の実施状況 —

- ・ 乳児保育(生後4ヶ月から)
- ・ 特別支援保育・・・共に生活する中で一人ひとりを認め合い、なかまとしてお互いに育ち合うことを大切にしています。
- ・ あそぼう会・・・毎週木曜日 9:30~11:30
在宅の親子の方を対象に、遊びの場を提供しています。
保護者の方同士の情報交換や悩みの相談など、交流とつながりを目的にしています。

〈付近図〉



〈配置図〉

