



四日市市立八郷こども園

当園は八郷西小学校区にあかつき台の住宅街の中に位置しています。

園生活のなかで友だちや異年齢の子との関わりや、地域の人と野菜菜園や米作り体験などを通していろいろな人との関わりを喜び、相手を思いやる心を育むことを大切にしています。

住所	四日市市あかつき台1丁目2-89	電話番号	338-4374			
設置者	四日市市	開園時間	7:30~18:00			
休園日	年末年始、日曜日、祝日 1号認定は春・夏・冬やすみ等あり	利用定員	80名 令和6年度 ※うち教育認定 3~5歳児 8名			
保育料以外の諸経費	・PTA会費 300円~400円 ・入園時の保育用品代 3000円程度 ・給食代 保育認定(3, 4, 5歳児) 月額 4,600円 教育認定(3, 4, 5歳児) 月額 3,600円					
入園児数 令和6年度 6/1現在	ぶどう	5歳児	13名	職員数	園長	1名
	りんご	4歳児	24名		副園長	1名
	みかん	3歳児	11名		主任	1名
	もも	2歳児	11名		保育士	9名
	いちご	1歳児	4名		調理員	2名



☆保育・教育の目標☆

「様々な経験を通して遊びや生活に意欲的に取り組む子どもの育成」

☆めざす子どもの姿☆

※人とふれあうことの喜び夢中になって遊ぶ子ども

※柔軟な心と体をもった子ども

※自ら考え行動をする子ども



✿年間行事予定✿

- 4月 入園式・家庭訪問・春の遠足
こどもの日のつどい
- 5月 田植え体験・保育参加
- 6月 さつまいも苗植え・保育参加
人形劇
- 7月 七夕のつどい・夏まつり
- 10月 内科歯科検診
- 11月 芋ほり・保育参加
- 12月 クリスマス会
お店屋さんごっこ
- 2月 生活発表会
- 3月 ひな祭り 内科歯科検診
修了証書授与

☆毎月、誕生会、身体測定、
避難訓練、防犯訓練をします。

✿特別保育の実施状況✿

【特別支援保育】

・一緒に生活し、遊ぶ中で、
互いを認め合い育ち合う事を大切に
しています。

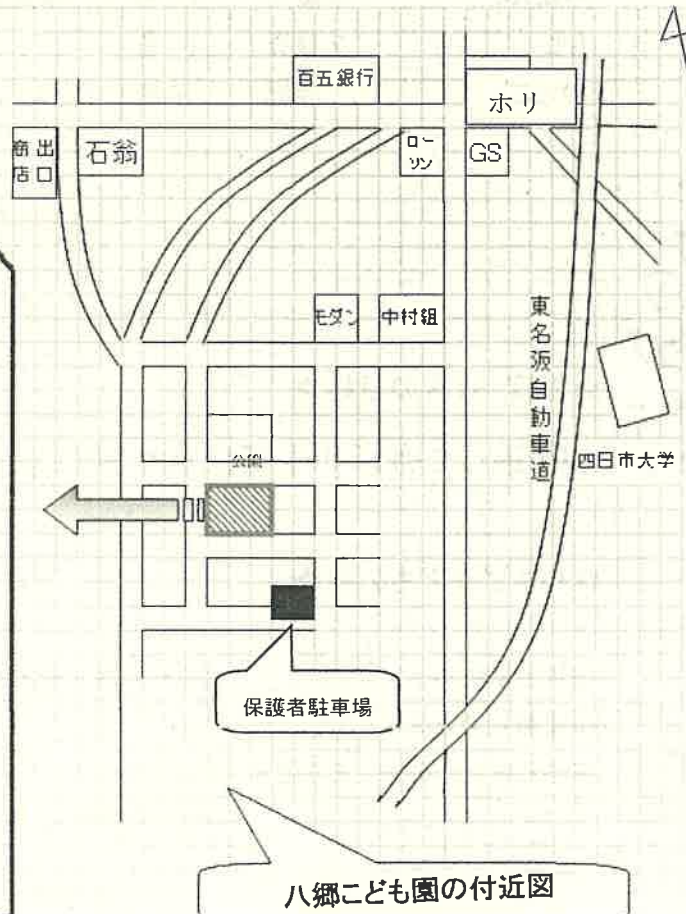
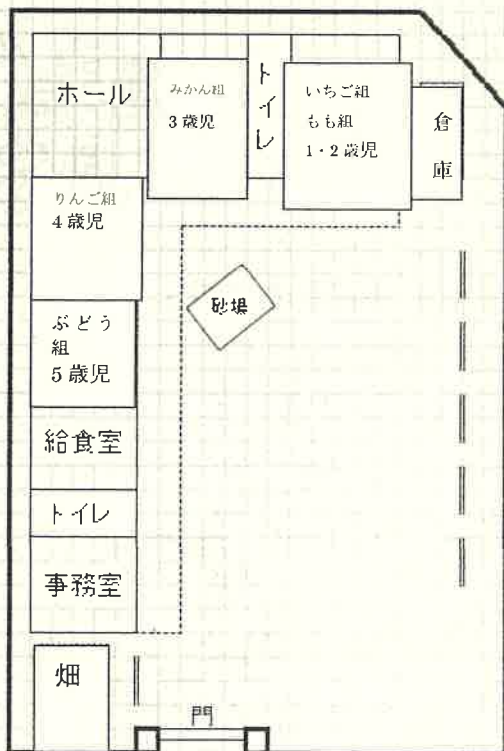
【なかよし広場】

・就園していないお子さんと保護者の
方を対象に遊び場を
提供しています。

・毎週月・水曜日
9:30～11:30



配置図



八郷こども園の付近図