



【所在地】 四日市市羽津中2丁目3-2 TEL 331-6987

【設置者】 四日市市

【利用定員】 150名(令和5年度)

【入所児数】 令和5年6月1日現在

年齢	1歳児	2歳児	3歳児	3歳児	4歳児	5歳児	5歳児	計
クラス	もも	さくらんぼ	いちご	ばなな	ぶどう	れもん1	れもん2	
人数	13名	19名	18名	16名	29名	17名	16名	128名

【職員数】保育士(園長・主任を含む)20名 【給食調理員】 3名

【開園時間】 平日・土曜日 午前7:30～午後6:00迄

【休園日】 日曜日・祝日・年末年始

【保育料以外の諸経費】 入園時 保育用品 3,500円程度
 毎月 保護者会費 400円
 給食代(3. 4. 5歳児) 月額4,600円

保育目標

- 体をつかって、好きな遊びを友だちと一緒に楽しむ子ども
- 自分の思いや考えを表現し、人の気持ちをわかろうとする子ども
- 豊かな感性、意欲、思考力(判断力・表現力)をもつ子ども
- 互いのちがいに気づき、認め合い、友だちと一緒に考え行動する子ども

保育方針

・一人ひとりの子どもが、心を開放して自分が出せるよう、直接生活体験の場を作る
 その遊ぶ姿の中から一人ひとりの特性や心の変化をとらえ、主体的に人や物・自然や事象にかかわる力を育てていく
 ・たくさんの子どもたちと生活や遊びを共にする中で、お互いを認め合い育ちあう力をはぐくむ
 ・地域や保護者との連携を丁寧に進めながら、共に協力をして子育てをする

特別保育の実施状況

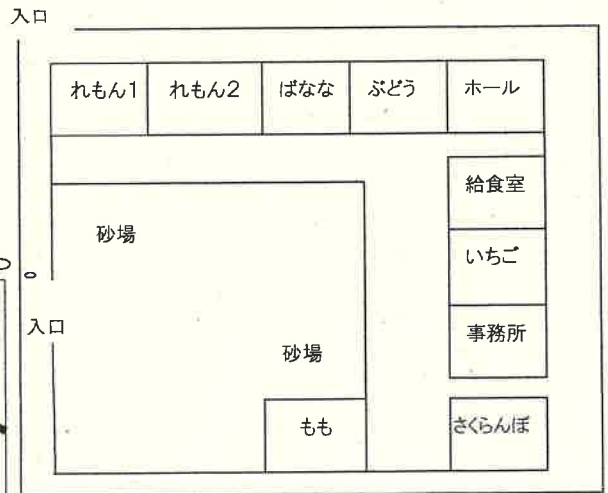
- ★特別支援保育・・・たくさんの子どもたちと生活やあそびを共にする中で、お互いを認め合い育ち合うことを大切にしています。
- ★子育て支援(あそぼう会)・・・木曜日/午前9時30分～11時30分
 在宅のお子さんとお家の方対象に遊びの場を提供しています。

年間行事予定

- 4月 入園式・遠足
 - 5月 家庭訪問・こどもの日の集い
 - 6月 クラス別保育参加・給食試食会・保護者懇談会
 - 7月 七夕の集い・交通安全教室・観劇
 - 10月 運動会・遠足
 - 11月 おじいさん・おばあさんとあそぶ会
プラネタリウム見学(5歳児)
 - 12月 クリスマス会 保育参加・講演会
 - 2月 生活発表会(お楽しみ会)
 - 3月 ひな祭り会・お別れ会・お別れ遠足・卒園式
- 《春・秋》 遠足・内科歯科検診
 毎月・・・誕生会・身体測定・避難訓練・不審者対応訓練
 交流・・・幼稚園交流・あけぼの学園交流



園内図



周辺地図

