

よっかいちし こ せいかつじったいちょうさ  
**四日市市 子どもの生活実態調査**  
 ちょうさ きょうりょく ねが  
 ~調査へのご協力のお願い~

このアンケートは、小学生・中学生のみなさんに生活の様子や将来についての思いなどをお聞きするものです。みなさんのまわりの様々な困りごとを解決し、みなさんの未来を応援するために必要なものなので、ご協力をお願いします。

----- アンケートの答え方 -----

1. このアンケートには、あなたの名前を書く必要はありません。
2. 自分の思う答えの番号に○をつけてください。(次の例を参考にしてください。)

例:

問1 あなたは体を動かして遊ぶことが好きですか。(あてはまるもの1つに○)

① はい

2 いいえ

問2 あなたが飼っている生き物を教えてください。(あてはまるものすべてに○)

1 イヌ

② ネコ

3 魚

4 ハムスター

⑤ その他 ( ウ サ ギ )

6 生き物は飼っていない

3. 答えたくない質問があれば、答えなくてもかまいません。次の質問に進んでください。
4. 最後の質問まで答えたら、封筒(小)に入れて、のりやテープでとじてください。
5. アンケートを入れた、封筒(小)は、おうちの人の回収用の封筒(小)と一緒に、提出用の封筒(大)に入れて、のりやテープで封をし、月 日( )までに担任の先生に出してください。

----- 回答にあたってのお願い -----

- ◇この調査の回答は、あなたが自分で書いてください。安心して答えられるよう、おうちの人や学校の先生には見せないでください。
- ◇このアンケートは調査の目的以外には使用しません。また、アンケートでは名前を書かないため、あなたがどのように答えたかはだれにもわかりません。
- ◇調査についてのお問合せは、以下までお願いします。

【問合せ先】

よっかいちし こども未来課 (企画総務係)

TEL : 059-354-8038 FAX : 059-354-8061



## あなた自身のことについて

問1 あなたはだれと一緒に住んでいますか。(あてはまるものすべてに○)

- |                   |           |
|-------------------|-----------|
| 1 母親              | 2 父親      |
| 3 きょうだい           | 4 祖父母     |
| 5 おじ・おば・いとこなどの親せき | 6 その他 ( ) |

## 生活について

問2 あなたは放課後(平日の授業終了後)は何をして過ごしていますか。週1回以上している過ごし方を選んでください。(あてはまるものすべてに○)

- |                              |
|------------------------------|
| 1 塾や習い事に通っている                |
| 2 学童保育を利用している                |
| 3 地域のスポーツクラブやスポーツ少年団に参加している  |
| 4 学校の部活動に参加している              |
| 5 児童館・こども子育て交流プラザで過ごしている     |
| 6 家族(大人)と過ごしている              |
| 7 自宅できょうだいと過ごしている            |
| 8 自宅で友だちと過ごしている              |
| 9 自宅で一人で過ごしている               |
| 10 公園などの屋外で過ごしている            |
| 11 友だちの家で過ごしている              |
| 12 商業施設(ショッピングセンターなど)で過ごしている |
| 13 その他 ( )                   |

問3 あなたは週にどのくらい、食事をしていますか。(A～Cそれぞれあてはまるもの1つに○)

	毎日食べる (週7日)	週5～6日	週3～4日	ほとんど食べない 週1～2日
A) 朝食	1	2	3	4
B) 夕食	1	2	3	4
C) 夏休みや冬休みなどの期間の昼食	1	2	3	4

問4 あなたは、ふだん(月曜日～金曜日) ほぼ決まった時刻に寝ていますか。  
(あてはまるもの1つに○)

1 そうである	2 どちらかといえばそうである
3 どちらかといえばそうではない	4 そうではない

問5 あなたは、ふだん(月曜日～金曜日) だいたい何時ごろに寝ていますか。一番多い時間帯を選んでください。(あてはまるもの1つに○)

1 午後9時より前	2 午後9時～9時29分
3 午後9時30分～9時59分	4 午後10時～10時29分
5 午後10時30分～10時59分	6 午後11時～11時29分
7 午後11時30分～11時59分	8 午前0時～0時29分
9 午前0時30分～0時59分	10 午前1時以降

問6 あなたは、子どもだけで夕食を食べることがありますか。(あてはまるもの1つに○)

1 よくある	2 ときどきある
3 あまりない	4 まったくない

問7 あなたは、歯みがきをどのくらいしますか。(あてはまるもの1つに○)

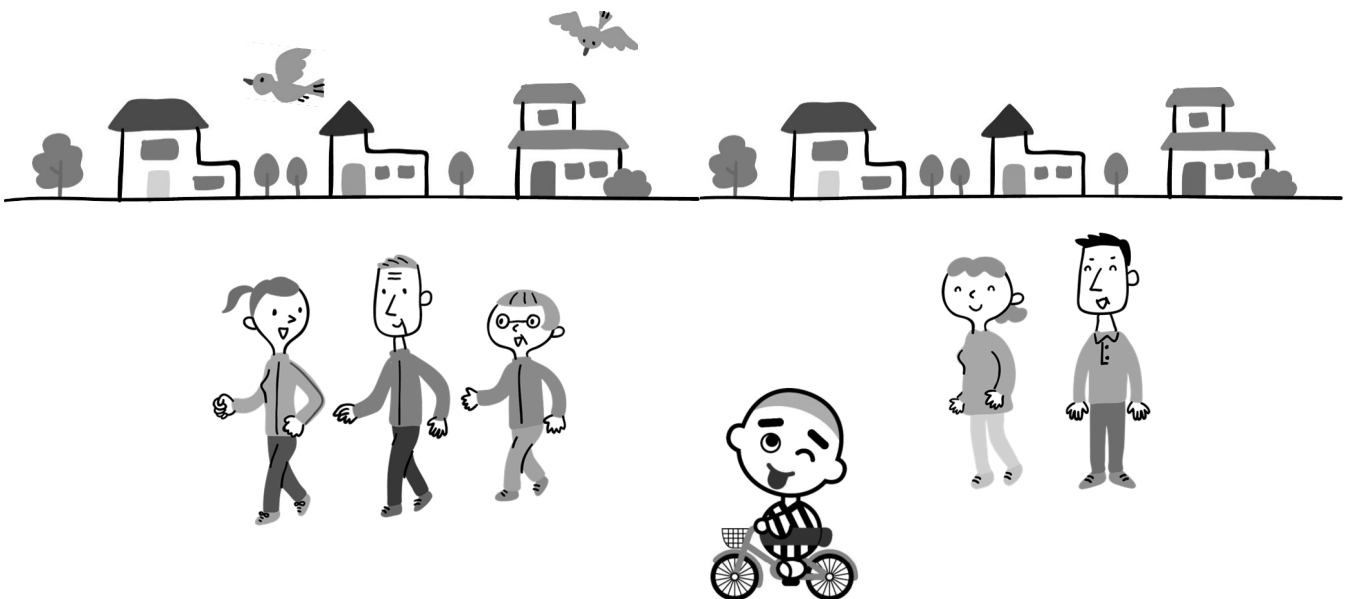
1 1日2回以上歯みがきをする	2 1日1回歯みがきをする
3 ときどき歯みがきをする	4 ほとんど歯みがきをしない

とい 問8 あなたがこま困っていることやなや悩んでいること、だれかにそうだん相談したいと思っおもていることがあれば、おし教えてく  
ださい。(あてはまるものすべてに○)

- |   |  |
|---|--|
| 1 <small>かぞく</small><br>家族のこと                         | 2 <small>いえ</small> <small>せいかつ</small><br>家での生活のこと                  |
| 3 <small>がっこう</small> <small>せいかつ</small><br>学校の生活のこと | 4 <small>がっこう</small> <small>べんきょう</small><br>学校の勉強のこと               |
| 5 <small>しんがく</small> <small>しんろ</small><br>進学・進路のこと  | 6 <small>じゅく</small> <small>なら</small> <small>ごと</small><br>塾や習い事のこと |
| 7 <small>ぶかつどう</small><br>部活動のこと                      | 8 <small>ゆうじんかんけい</small><br>友人関係のこと                                 |
| 9 <small>た</small><br>その他のこと (                        | ) 10 <small>とく</small><br>特にない                                       |

とい 問9 困こまっていることやなや悩んでいることがあるとき、あなたはだれにそうだん相談しようと思おもいますか。  
(あてはまるものすべてに○)

- |  |   |
|--|---|
| 1 <small>おや</small><br>親   |   |
| 2 きょうだい  |   |
| 3 <small>そふぼ</small> <small>しん</small><br>祖父母や親せき  |   |
| 4 <small>がっこう</small> <small>せんせい</small><br>学校の先生   |   |
| 5 <small>がっこう</small> <small>とも</small> <small>どうきゅうせい</small> <small>せんぱい</small> <small>こうはい</small><br>学校の友だち (同級生・先輩・後輩)   |   |
| 6 <small>がっこうがい</small> <small>とも</small><br>学校外の友だち   |   |
| 7 スクールカウンセラー、スクールソーシャルワーカーなど   |   |
| 8 <small>た</small> <small>おとな</small> <small>じゅく</small> <small>なら</small> <small>ごと</small> <small>せんせい</small> <small>がくどうほいく</small> <small>せんせい</small> <small>ちいき</small> <small>ひと</small><br>その他の大人 (塾・習い事の先生、学童保育の先生、地域の人など) |   |
| 9 ネットで <small>し</small> <small>あ</small> <small>ひと</small><br>知り合った人   |   |
| 10 <small>た</small><br>その他 (   | ) |
| 11 <small>そうだん</small> <small>そうだん</small><br>だれにも相談できない、相談したくない   |   |



問10 あなたは下の表に書いてあるものを持っていますか。持っていない場合は、ほしいと思いますか。  
(A～Gそれぞれあてはまるもの1つに○)

	持 つ て い る	ほ し い 持 つ て い な い が、	ほ し く な い 持 つ て い な い し、
A) 自分だけの本 (教科書・マンガ以外)	1	2	3
B) 自分だけのマンガや雑誌	1	2	3
C) ゲーム機	1	2	3
D) スポーツ用品 (ボール、スポーツ用シューズなど)	1	2	3
E) 自分専用の部屋	1	2	3
F) 自分専用の勉強机	1	2	3
G) 自分専用の携帯電話・スマートフォン	1	2	3

問11 あなたは、おうちの人と下<sup>ひと</sup>に書いてあるようなことをすること (したこと) がありますか。  
(あてはまるものすべてに○)

1 小さいころに本や絵本を読んでもらった	2 手作りのおやつを作る
3 図書館に行く	4 動物園・水族館に行く
5 博物館・美術館に行く	6 コンサート・音楽会に行く
7 新聞やニュースについて話をする	8 パソコンを使ってしらべものをする
9 地域の行事に参加する	10 泊まりがけで家族旅行に行く
11 あてはまるものはない	

問12 新型コロナウイルス感染症が流行する前（2020年2月以前※小学3年生もしくは小学6年生のころ）と比べて、下のA～Oのことについて変化がありましたか。  
 (A～Oそれぞれあてはまるもの1つに○)

	増 え た	減 っ た	変 わ ら な い
A) 家族との会話	1	2	3
B) 友だちとの会話	1	2	3
C) 自宅で過ごす時間	1	2	3
D) 朝ねぼうの回数	1	2	3
E) 睡眠時間	1	2	3
F) インターネットの利用（動画配信サービスをふくむ）	1	2	3
G) テレビをみる時間	1	2	3
H) ゲームをする時間	1	2	3
I) マンガを読む時間	1	2	3
J) 読書をする時間（マンガ以外）	1	2	3
K) 勉強をする時間	1	2	3
L) 一人だけで過ごす時間	1	2	3
M) なんとなく不安を感じる事	1	2	3
N) 楽しいと感じる時間	1	2	3
O) 楽しめない時間	1	2	3

問13 あなたは、家族や親せきに関わったり、仕事を手伝ったりすることで、学校に行けなかったり、十分に眠れなかったり、まわりの子より遊ぶ時間や勉強の時間などを減らさなければならぬことがありますか。(あてはまるもの1つに○)

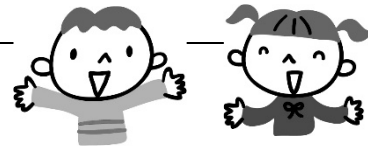
1 はい →問14・15 にすすんでください。 2 いいえ →問16 にすすんでください。

問14・問15 は問13 で「1 はい」を選んだ方におうかがいします。

問14 あなたは、次のようなことを、ふだんどれくらいしていますか。  
(A～F のそれぞれあてはまるもの1つに○)

	ほぼ毎日			1週間に 4～5日	1週間に 2～3日	1週間に 1日	1か月に 1～3日	ほとんど (まったく) しない
	1時間 より少ない	1時間 以上、 2時間 より少ない	2時間 以上					
A) お年寄りや障害のある家族や親せきの介護	1	2	3	4	5	6	7	8
B) 小さい妹、弟の身の回りのお世話	1	2	3	4	5	6	7	8
C) 買い物、食事の準備と片付け、掃除、洗濯などの家事	1	2	3	4	5	6	7	8
D) 日本語が十分話せない家族の通訳	1	2	3	4	5	6	7	8
E) 家族の仕事の手伝い	1	2	3	4	5	6	7	8
F) A～E以外の お世話や手伝い	1	2	3	4	5	6	7	8

問15 あなたが問14で答えたようなことを他の人が代わりにやってくれたら、その時間でやりたいことはありますか。(あてはまるものすべてに○)



- 1 学校に毎日行く
- 2 学校に遅刻・早退せずに行く
- 3 宿題や勉強をする
- 4 睡眠をとる
- 5 友だちと遊ぶ
- 6 部活や習い事をする
- 7 その他 ( )
- 8 特にない

## 学校や勉強について

問16 あなたは、学校にいる時間が楽しいですか。(あてはまるもの1つに○)

- |                 |               |
|-----------------|---------------|
| 1 楽しい           | 2 どちらかといえば楽しい |
| 3 どちらかといえば楽しくない | 4 楽しくない       |

問17 あなたは、ふだん学校の授業以外で、どのように勉強※をしていますか。(あてはまるものすべてに○)

※勉強には学校の宿題もふくみます。

- 1 自分で勉強する
- 2 塾で勉強する
- 3 学校の補習を受ける
- 4 家庭教師に教えてもらう
- 5 学童保育で勉強する
- 6 地域の人などが行う無料の勉強会に参加する
- 7 家の人に教えてもらう
- 8 友だちと勉強する
- 9 その他 ( )
- 10 学校の授業以外で勉強はしない



問18 あなたは、ふだん学校の授業以外に、1日あたりどれくらいの時間勉強をしますか。  
 (A、B それぞれあてはまるもの1つに○) ※学校の宿題をする時間や、塾などでの勉強時間もふくみます。

	まったくしない	30分より少ない	1時間より少ない	30分以上、	2時間より少ない	1時間以上、	3時間より少ない	2時間以上、	3時間以上
A) 学校がある日 (月～金曜日)	1	2	3	4	5	6			
B) 学校がない日 (土・日曜日・祝日)	1	2	3	4	5	6			

問19 あなたの成績は、クラスの中でどのくらいだと思いますか。(あてはまるもの1つに○)

1 上のほう	2 やや上のほう	3 まん中あたり
4 やや下のほう	5 下のほう	6 わからない

問20 あなたは、学校の授業がわからないことがありますか。(あてはまるもの1つに○)

1 いつもわかる	→ 問21 にすすんでください。
2 だいたいわかる	
3 教科によってはわからないことがある	
4 わからないことが多い	
5 ほとんどわからない	

問20-1 問20で3～5を選んだ方におうかがいします。

授業がわからないと感じるようになったのはいつごろからですか。(A・B いずれかについて、あてはまるもの1つに○)

A) 小学生の方

1 小学1・2年生のころ	2 小学3・4年生のころ	3 小学5年生になってから
--------------	--------------	---------------

B) 中学生の方

1 小学1・2年生のころ	2 小学3・4年生のころ	3 小学5・6年生のころ
4 中学1年生のころ	5 中学2年生になってから	

とい 問21 あなたは、将来、どの段階まで進学したいですか。（あてはまるもの1つに○）

- |                           |             |
|---------------------------|-------------|
| 1 中学まで                    | 2 高校まで      |
| 3 短大・高専・専門学校まで            | 4 大学またはそれ以上 |
| 5 まだわからない →問22 にすすんでください。 |             |

とい 問21-1 問21 で 1～4 を選んだ方におうかがいします。

その理由を教えてください。（あてはまるものすべてに○）

- |                  |                       |
|------------------|-----------------------|
| 1 希望する学校や職業があるから | 2 自分の成績から考えて          |
| 3 親がそう言っているから    | 4 兄・姉がそうしているから        |
| 5 親せきがそうしているから   | 6 まわりの先輩や友だちがそうしているから |
| 7 家にお金がないと思うから   | 8 早く働く必要があるから         |
| 9 その他（ ）         | 10 特に理由はない            |

## ふだん考えていることなどについて

とい 問22 あなたは最近の生活に、どのくらい満足していますか。（あてはまるもの1つに○）

- |                  |                   |
|------------------|-------------------|
| 1 十分満足している       | 2 ある程度満足している      |
| 3 どちらかといえば満足している | 4 どちらかといえば満足していない |
| 5 あまり満足していない     | 6 まったく満足していない     |



のこ  
残り2ページです。  
もう少し!!

問23 あなたの思いや気持ちについて、もっとも近いものに○をつけてください。  
(A～H それぞれあてはまるもの1つに○)

	そう 思う おも	そう 思う おも	どちらか といえ ば	どちらか といえ ば	そう 思わ ない おも
A)自分にはよいところがある	1	2	3	4	4
B)自分のことが好きだ	1	2	3	4	4
C)自分には将来の夢や目標がある	1	2	3	4	4
D)自分の将来が楽しみだ	1	2	3	4	4
E)がんばれば、よいことがある	1	2	3	4	4
F)自分は家族に大事にされている	1	2	3	4	4
G)自分は友だちから好かれている	1	2	3	4	4
H)友だちと会うのは楽しい	1	2	3	4	4

問24 あなたは、次のA～Dのような場所を利用したことがありますか。また、利用したことがない場合、今後利用したいと思いますか。(A～D それぞれあてはまるもの1つに○)

	利用 した こと が あ る り よ う	利用したことはない			
		と 思 う おも	あ れ ば 利 用 し た い り よ う	い と 思 わ な い おも	あ つ て も 利 用 し た り よ う
A) (自分や友だちの家以外で) 平日の夜や休日を過ごすことができる場所	1	2	3	4	4
B) (自分や友だちの家以外で) 夕食を無料か安く食べることができる場所 (子ども食堂など)	1	2	3	4	4
C) 勉強を無料でみしてくれる場所	1	2	3	4	4
D) (家や学校以外で) 何でも相談できる場所 (電話やネットの相談をふくむ)	1	2	3	4	4

とい 問24-1 問24 で 1 つでも「1 利用したことがある」を選んだ方におうかがいします。

そこを利用したことで、以下のような変化がありましたか。(あてはまるものすべてに○)

- 1 友だちが増えた
- 2 気軽に話せる大人が増えた
- 3 生活の中で楽しみなことが増えた
- 4 ほっとできる時間が増えた
- 5 栄養のある食事をとれることが増えた
- 6 勉強がわかるようになった
- 7 勉強する時間が増えた
- 8 その他 ( )
- 9 特に変化はない

とい 問25 その他、毎日の生活で感じていることやこのアンケートの感想など、自由に書いてください。



これでアンケートは終了です。ご協力ありがとうございました！