



四日市市 子育てについての アンケートのお願い

「四日市市 次世代育成支援対策行動計画」のための調査



四日市市

日頃は、本市の児童福祉にご理解と協力をいただき、誠にありがとうございます。
四日市市から、子育てについてのアンケートのお願いをいたします。

本市では、子育て支援施策をさらに充実させていくために、「四日市市 次世代育成支援対策行動計画」を策定いたします。このアンケートは、計画策定のために住民の皆様の子育ての実情や本市へのご意見・ご要望をうかがうためのものです。

どうか、子育てについてのお考えや要望をお聞かせくださいますよう、よろしく
お願いいたします。

アンケートの答え方

1. お答えは、あてはまる番号を で囲んでください。
2. かっこ内など記述していただくものもあります。
3. アンケートは無記名です。お名前をご記入いただく必要はありません。
4. ご記入いただきましたら同封の返信用封筒に入れ、3月12日(金)までに、郵便ポストに投函してください。切手は不要です。

回答いただいた内容は、統計的に処理しますので個人的な情報は公表されません。

このアンケートは、1月13日現在で市内にお住まいの小学生のお子さん2000人の、
保護者の方に送らせていただきました。

アンケートの結果は、4月以降に広報などで発表させていただきます。



お問い合わせ先

四日市市 保健福祉部 児童福祉課

〒510-8601 四日市市諏訪町1番5号

電話：54-8173 FAX：57-5260

email：jidoufukushi@city.yokkaichi.mie.jp

👉はじめに、このアンケートに回答していただく方にかがいます

問 1 回答していただく方の、お子さんとの続柄は何ですか？

- | | | | |
|------|------|----------|--------|
| 1. 母 | 2. 父 | 3. 祖母・祖父 | 4. その他 |
|------|------|----------|--------|

問 2 回答していただく方の年齢は、おいくつですか？

- | | | | | | |
|---------|---------|---------|---------|---------|----------|
| 1. 10歳代 | 2. 20歳代 | 3. 30歳代 | 4. 40歳代 | 5. 50歳代 | 6. 60歳以上 |
|---------|---------|---------|---------|---------|----------|

問 3 あて名のお子さんは何年生ですか？

- | | | | | | |
|--------|--------|--------|--------|--------|--------|
| 1. 1年生 | 2. 2年生 | 3. 3年生 | 4. 4年生 | 5. 5年生 | 6. 6年生 |
|--------|--------|--------|--------|--------|--------|

👉ご家族についてうかがいます

問 4 あて名のおさんは、何人きょうだいですか？

- | | |
|----------------------|---------------------|
| 1. ()人(あて名のお子さんを含む) | 2. きょうだいはいない(ひとりっこ) |
|----------------------|---------------------|

問 5 ご家族は、次のどれに当たりますか？

- | | | | |
|--------|--------------|-----------|---------------------|
| 1. 核家族 | 2. 三世代・四世代家族 | 3. ひとり親家族 | 4. その他
(祖父母と親と子) |
|--------|--------------|-----------|---------------------|

問 6 お子さんの、父方のおじいさん・おばあさんは、どちらにお住まいですか？

- | | | | | |
|-----------------------|-------|-------|-------|-----------------------|
| 1. 同居している
(敷地内も含む) | 2. 市内 | 3. 県内 | 4. 県外 | 5. すでに2人とも
亡くなっている |
|-----------------------|-------|-------|-------|-----------------------|

問 7 お子さんの、母方のおじいさん・おばあさんは、どちらにお住まいですか？

- | | | | | |
|-----------------------|-------|-------|-------|-----------------------|
| 1. 同居している
(敷地内も含む) | 2. 市内 | 3. 県内 | 4. 県外 | 5. すでに2人とも
亡くなっている |
|-----------------------|-------|-------|-------|-----------------------|

問 8 子育てで、お子さんのおじいさん・おばあさんの手助けはありますか？(はいいくつでも)

- | | |
|------------------|-----------|
| 1. 子どもを預かってもらうこと | 2. 金銭的な援助 |
| 3. 子ども用品など物的な援助 | 4. 精神的な支え |
| 5. 子育ての知恵 | 6. その他() |
| 7. 特にない | |



👉 お子さんの、放課後の生活についてうかがいます

問 9 平日の放課後や土曜日は、お子さんはどこで過ごすことが多いですか？（ は主なもの2つ）

(1)平日の放課後、夜7時頃まで	(2)土曜日の昼間
1. 自宅や友人宅	1. 自宅や友人宅
2. 学校の校庭	2. 学校の校庭
3. 公園など野外	3. 公園など野外
4. 児童館・図書館	4. 児童館・図書館
5. 学童保育所（放課後児童クラブ）	5. 学童保育所（放課後児童クラブ）
6. 塾・習いごと	6. 塾・習いごと
7. スポーツ少年団	7. スポーツ少年団
8. その他（ ）	8. その他（ ）
9. わからない	9. わからない

問 10 平日の放課後や土曜日は、主にどなたがお子さんをみていますか？（ は主なもの2つ）

(1)平日の放課後、夜7時頃まで	(2)土曜日の昼間
1. 家族がみている	1. 家族がみている
2. きょうだいといっしょにいる	2. きょうだいといっしょにいる
3. 学童保育所（放課後児童クラブ）の指導員	3. 学童保育所（放課後児童クラブ）の指導員
4. 習い事や塾の先生	4. 習い事や塾の先生
5. スポーツ少年団の指導員	5. スポーツ少年団の指導員
6. 友人など子どもだけで過ごしている	6. 友人など子どもだけで過ごしている
7. 一人でいて、みる人はいない	7. 一人でいて、みる人はいない



学童保育所(放課後児童クラブ)についてうかがいます

【学童保育所(放課後児童クラブ)とは】

保護者が就労等により昼間家庭にいない小学校の児童をあずかり、適切な遊びや生活を通じた保育を行う所をいいます。本市の場合、地域の運営委員会や父母会によって運営されています。

問 11 あて名のお子さんを、学童保育所(放課後児童クラブ)を利用していますか？

1. 利用している (学童保育所)	2. 利用していない
-------------------	------------

問 12 今後、学童保育所(放課後児童クラブ)を利用したいですか？

1. 必要がない	2. 利用したい	3. 条件が合えば利用する
----------	----------	---------------

次ページへ進む

5ページへ進む



*** 現在、学童保育所を利用している方にうかがいます ***

👉 学童保育所(放課後児童クラブ)の利用について

問 13 利用している曜日は何曜日ですか？ 1か月の平均的な曜日でお答えください

1. 月曜 2. 火曜 3. 水曜 4. 木曜 5. 金曜 6. 土曜

問 14 利用している時間はどのくらいですか？ 1か月の平均的な時間でお答えください

(1) 平日の時間 () 時 () 分から () 時 () 分まで

(2) 土曜日の時間 () 時 () 分から () 時 () 分まで

問 15 通っている学童保育所(放課後児童クラブ)について、どのようにお感じですか？
それぞれの項目について、当てはまる番号に をしてください

項目	満足度				
施設	1. 大変満足	2. ほぼ満足	3. 普通	4. やや不満	5. 大変不満
活動内容	1. 大変満足	2. ほぼ満足	3. 普通	4. やや不満	5. 大変不満
指導員の質	1. 大変満足	2. ほぼ満足	3. 普通	4. やや不満	5. 大変不満
利用料	1. 大変満足	2. ほぼ満足	3. 普通	4. やや不満	5. 大変不満

問 16 利用時間の延長希望は、ありますか？ (はいいくつでも)

1. 今のままでよい
2. 平日のもっと早い時間からやってほしい () 時 () 分から
3. 平日のもっと遅い時間までやってほしい () 時 () 分まで
4. 土曜や夏休みのもっと早い時間からやってほしい () 時 () 分から
5. 土曜や夏休みのもっと遅い時間までやってほしい () 時 () 分まで

問 17 日曜や祝日の利用希望は、ありますか？

1. 日曜・祝日も預かって欲しい
2. 今のままでよい



お子さんが、病気の時の世話について

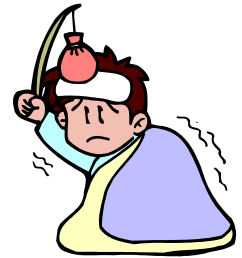
問 18 この1年間で、あて名のお子さんが病気で学校を休んだことはありましたか？

1. なかった	2. あった()日くらい
---------	---------------

*** 休んだことがある方にうかがいます ***

問 19 お子さんが休んだときは、どなたがお子さんの面倒をみましたか？
(はいくつでも)

1. 子どもの母親がみた	2. 子どもの父親がみた
3. 祖母・祖父など家族がみた	4. 親族や知人に預けた
5. 子どもだけで留守番させた	6. その他()



保護者の病気や急用時の子どもの世話について

問 20 この1年間に、緊急の用事や保護者の病気や出産で、あて名のお子さんの面倒をみられないことがありましたか？

1. なかった	2. あった()日くらい
---------	---------------

*** 面倒をみられないことがあった方にうかがいます ***

問 21 その時は、どなたがお子さんの面倒をみましたか？ (はいくつでも)

1. 子どもの母親がみた	2. 子どもの父親がみた
3. 祖母・祖父など家族がみた	4. 親族や知人に預けた
5. 子どもだけで留守番させた	6. その他()

👉 お住まいの地域での子育てについて

問 22 お住まいの地区はどちらですか？

- | | | | | | |
|--------------|--------|--------|--------|---------|---------|
| 1. 富洲原 | 2. 富田 | 3. 羽津 | 4. 常磐 | 5. 日永 | 6. 四郷 |
| 7. 内部 | 8. 塩浜 | 9. 小山田 | 10. 川島 | 11. 神前 | 12. 桜 |
| 13. 三重 | 14. 県 | 15. 八郷 | 16. 下野 | 17. 大矢知 | 18. 河原田 |
| 19. 水沢 | 20. 保々 | 21. 海蔵 | 22. 橋北 | 23. 中部 | |
| 24. 地区名を知らない | | | | | |

問 23 お住まいは、次のどれに当たりますか？

- | | | | | |
|---------------------|------------------|------------------|-------------------|----------------|
| 1. 賃貸マンション
・アパート | 2. 市営・県営
公団賃貸 | 3. 持ち家
(一戸建て) | 4. 持ち家
(マンション) | 5. その他
社宅など |
|---------------------|------------------|------------------|-------------------|----------------|

問 24 お宅では、普段近所とのおつきあいをどの程度していますか？

- | | | | |
|---------------------|-----------------------|------------------|--------------------|
| 1. 困ったときには
助け合える | 2. 時々、立ち話や
茶飲み話をする | 3. あいさつを
する程度 | 4. ほとんど
付き合いがない |
|---------------------|-----------------------|------------------|--------------------|

問 25 あなたのお住まいの地区の民生・児童委員、主任児童委員をご存知ですか？

- | | | |
|-----------|---------------------|---------|
| 1. よく相談する | 2. 相談したことはないが、知っている | 3. 知らない |
|-----------|---------------------|---------|

問 26 お住まいの地区は子育てしやすい地域ですか？

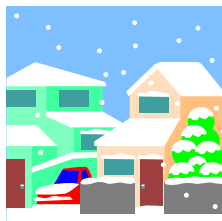
- | | | | |
|------------------|--------------------|---------------------|------------|
| 1. 大変子育て
しやすい | 2. まあまあ
子育てしやすい | 3. あまり子育て
しやすくない | 4. 子育てしにくい |
|------------------|--------------------|---------------------|------------|

問 27 子育てしやすい理由 (はいいくつでも)

- | |
|---|
| 1. 自然環境がいい
2. 安全で安心して過ごせる
3. 近所づきあいや地域活動が盛ん
4. 公園や児童館など公共施設が近い
5. その他 () |
|---|

問 28 子育てしにくい理由 (はいいくつでも)

- | |
|---|
| 1. 自然環境がよくない
2. 犯罪や事故が多く危険
3. 近所づきあいや地域活動があまりない
4. 公園や児童館など公共施設がない
5. その他 () |
|---|



👉 親同士のつきあいや子育ての助け合いについて

問 29 あなたは、子どもの親同士のグループに参加したり、親同士のつきあいをしていますか？
(はいいくつでも)

- | | |
|---|--|
| 1. 子育てを助け合う「子育てグループ」に入っている
2. 公園などで一緒に子どもを遊ばせる「子育て仲間」がいる
3. 子育ての相談をする「友人」がいる
4. あまり親同士のつきあいはない | |
|---|--|

「子育てグループ」に入っていない方へうかがいます

問 30 「子育てグループ」があれば参加したいですか？

- | | | |
|----------|----------------|------------|
| 1. 参加したい | 2. 条件が合えば参加したい | 3. 参加したくない |
|----------|----------------|------------|

問 31 あなたは、育児のことで相談にのってもらったり、子どもを預かってもらえる人はいますか？

(1)相談をする場・相手	1. いる	2. いない
(2)子どもを預かってもらえる人	1. いる	2. いない

問 32 あなた自身が、知人や親族の子育ての相談にのったり、子どもを預かることはありますか？
(はいいくつでも)

- | | |
|-----------------|----------|
| 1. 相談にのることがある | 年()回くらい |
| 2. 子どもを預かることがある | 年()回くらい |
| 3. 特にない | |



子育ての悩みについて

問 33 あなたは、ゆっくりとした気分でお子さんと向き合うことがありますか？

1. はい 2. いいえ 3. 何とも言えない

問 34 あなたは、育児に自信が持てないことがありますか？

1. はい 2. いいえ 3. 何とも言えない

問 35 あなたは、子どもに次のような接し方をすることがありますか？（はいくつでも）

1. 繰り返したたく 2. 食事を長時間与えない 3. しつけを非常に厳しくする
4. 子どもを感情的に怒る 5. 子どもを長時間無視する 6. そのようなことはない

問 36 自分が、子どもを虐待しているのではないかと思うことがありますか？

1. はい 2. いいえ 3. 何とも言えない

問 37 あなたご自身が、子育てについて感じている悩みや問題はありますか？（はいくつでも）

1. 子どもの育児全般 2. 子どもの食生活
3. 子どもの遊び方 4. 家族や親族との関係
5. 子どもの安全 6. 子どもの健康
7. 自分自身の健康 8. 家族の健康
9. 近隣のつきあい 10. 近隣の子どもの虐待などの問題
11. その他（ ）
12. 特にない



👉 子どもの遊び場や、子どもとの外出について

問 38 普段、子どもと出かける時は、どの交通手段を使いますか？ (はいくつでも)

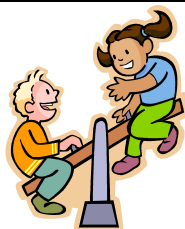
1. 徒歩	2. 自転車	3. 自家用車	4. バス
5. 電車	6. タクシー	7. その他 ()	

問 39 子どもと出かける時や、子どもが外で過ごす時、困ることは何ですか？ (はいくつでも)

1. 子どもが使えるトイレがない	2. 子どもと休憩する場所がない
3. 歩道の段差など自転車通行の妨げ	4. 用事の時に子どもを遊ばせられる場所がない
5. 歩道や信号がない道の事故の危険	6. 人気のない場所などでの犯罪の危険
7. 交通費がかかる	8. その他 ()
9. 特に困ることはない	

問 40 四日市市には子どものための次のような施設がありますが、利用していらっしゃいますか？
各施設の利用について、当てはまる番号に をつけてください。

施設の種類	(1) 利用の有無	(2) 施設はどう 感じですか？	(3) 不満な点があれば、 ご記入ください
住まいの近くの公園	1. よく行く 2. 時々行く 3. 行かない	1. 満足 2. ふう 3. 不満	1. 遠い 2. 安全でない 3. その他 ()
中央緑地公園の ような大きな公園	1. よく行く 2. 時々行く 3. 行かない	1. 満足 2. ふう 3. 不満	1. 遠い 2. 安全でない 3. その他 ()
児童館	1. よく行く 2. 時々行く 3. 行かない	1. 満足 2. ふう 3. 不満	1. 遠い 2. 安全でない 3. その他 ()
図書館	1. よく行く 2. 時々行く 3. 行かない	1. 満足 2. ふう 3. 不満	1. 遠い 2. 安全でない 3. その他 ()
博物館	1. よく行く 2. 時々行く 3. 行かない	1. 満足 2. ふう 3. 不満	1. 遠い 2. 安全でない 3. その他 ()



お母さんについて、うかがいます

問 41 お母さんは、四日市市には、いつからお住まいですか？

- | | | |
|---------------|--------------|---------------------------|
| 1. 自分が子どもの時から | 2. 学生時代から | 3. 就職・転勤してから |
| 4. 結婚してから | 5. 子どもができてから | 6. 家を建てた時、買った時から |
| 7. その他 | 8. 母はいない | 次ページの間48へ |

問 42 お母さんのお仕事は何ですか？

- | | | | |
|-------------|-------------|--------------|--------------|
| 1. 会社員（正社員） | 2. 公務員・団体職員 | 3. パート・アルバイト | 4. 契約社員・派遣社員 |
| 5. 自営業・家族従業 | 6. 内職・在宅勤務 | 7. 専業主婦 | 8. その他 |

*** 働いている方にうかがいます ***

問 43 職種は何ですか？

(一つ)

- | |
|-------------------------------|
| 1. 事務職（簿記や事務、データ入力など） |
| 2. サービス・販売職（飲食業のサービスや物品の販売など） |
| 3. 営業職 |
| 4. 労務職（建設や組立などの作業） |
| 5. 専門職（教師、保育士、医師、看護師、弁護士など） |
| 6. 管理職 |
| 7. その他（農業・漁業など） |

問 44 就労日数と時間はどのくらいですか？

1か月の平均的な日数をお答えください。

- | |
|--------------------------------|
| (1)日 数 週に()日 |
| (2)時 間 ()時()分から()時()分まで |
| (3)通勤時間 ()分 |
| (4)出勤に 1.土曜 2.日曜 3.祝日 4.その他() |

問 45 子どもの世話のために、仕事を休んだり早退することは難しいですか？

- | | | |
|----------|----------|----------|
| 1. 休みにくい | 2. 休みやすい | 3. 時期による |
|----------|----------|----------|

問 46 子育てをしながら仕事をする上で、必要なことは何ですか？（はいくつでも）

1. 夫の理解と協力	2. 親族の理解と協力
3. 時間単位に育児休業導入など育児休業制度の充実	4. 子育て後に再就職できる制度の充実
5. 労働時間の短縮制度の導入	6. 育児にあわせた在宅勤務が可能であること
7. 企業内保育所の整備・充実	8. 勤め先の理解と協力
9. 保育施設や保育サービスの充実	10. その他（ ）
11. 特になし	

問 47 普段の平日で、お母さんが子どもと過ごす時間は何時間ですか？（寝ている時間はのぞく）

およそ（ ）時間

お父さんについてうかがいます

問 48 お父さんのお仕事は何ですか？

1. 会社員（正社員）	2. 公務員・団体職員	3. パート・アルバイト	4. 契約社員・派遣社員
5. 自営業・家族従業	6. 内職・在宅勤務	7. 家事専業	8. その他
9. 父はいない	13ページの間55へ		

問 49 働いている方の職種は何ですか？（一つ）

1. 事務職（簿記や事務、データ入力など）
2. サービス・販売職（飲食業のサービスや物品の販売など）
3. 営業職
4. 労務職（建設や組立などの作業）
5. 専門職（教師、保育士、医師、看護師、弁護士など）
6. 管理職
7. その他（農業・漁業など）

問 50 働いている方の就労日数と時間はどのくらいですか？

1か月の平均的な日数をお答えください

(1)日 数 週に（ ）日
(2)時 間 （ ）時（ ）分から（ ）時（ ）分まで
(3)通勤時間 （ ）分
(4)出勤に 1.土曜 2.日曜 3.祝日 4.その他（ ）

問 51 子どもの世話のために、仕事を休んだり早退することは難しいですか？

- | | | |
|----------|----------|----------|
| 1. 休みにくい | 2. 休みやすい | 3. 時期による |
|----------|----------|----------|

問 52 子育てをしながら仕事をする上で、必要なことは何ですか？（はいくつでも）

- | | |
|---------------------------|-------------------|
| 1. 家族の理解と協力 | 2. 親族の理解と協力 |
| 3. 時間単位に育児休業導入など育児休業制度の充実 | |
| 4. 子育て後に再就職できる制度の充実 | 5. 労働時間の短縮制度の導入 |
| 6. 育児にあわせた在宅勤務が可能であること | 7. 企業内保育所の整備・充実 |
| 8. 勤め先の理解と協力 | 9. 保育施設や保育サービスの充実 |
| 10. その他（ ） | 11. 特になし |

問 53 普段の平日で、お父さんが子どもと過ごす時間は何時間ですか？（寝ている時間はのぞく）

およそ（ ）時間

問 54 お父さんは、お子さんとよく遊んでいますか？

- | | | |
|------------|------------|----------------|
| 1. よく遊んでいる | 2. 時々遊んでいる | 3. ほとんど遊ぶことはない |
|------------|------------|----------------|



👉 現在の子育て支援について

問 55 四日市市では、次のような子育て支援を行っています。これらの支援をご存じですか？
また利用されたことはありますか？ 当てはまる番号に をしてください。

子育てサービスの種類	(1) この支援を ご存じですか？	(2) 利用したことは ありますが	(3) 今後、利用したい ですか？
子育て支援センターでの あそぼう会・相談	1. 知っている 2. 知らない	1. ある 2. ない	1. 利用したい 2. するつもりはない 3. 必要ない
保育園・幼稚園の あそぼう会、あそび会	1. 知っている 2. 知らない	1. ある 2. ない	1. 利用したい 2. するつもりはない 3. 必要ない
保健センターでの 教室や相談	1. 知っている 2. 知らない	1. ある 2. ない	1. 利用したい 2. するつもりはない 3. 必要ない
病児保育室「カンガルーム」 (病気回復期の児童を病院隣接 の保育室にて看護師等が預かります)	1. 知っている 2. 知らない	1. ある 2. ない	1. 利用したい 2. するつもりはない 3. 必要ない
家庭教育講演会	1. 知っている 2. 知らない	1. ある 2. ない	1. 利用したい 2. するつもりはない 3. 必要ない
教育センター、指導課、少年 センターでの教育相談(電話 相談、教育相談員による面談)	1. 知っている 2. 知らない	1. ある 2. ない	1. 利用したい 2. するつもりはない 3. 必要ない
家庭児童相談室での相談	1. 知っている 2. 知らない	1. ある 2. ない	1. 利用したい 2. するつもりはない 3. 必要ない
ファミリー・サポート・セン ター(会員登録した地域住民に よる一時預かりを中心とした相 互援助活動)	1. 知っている 2. 知らない	1. ある 2. ない	1. 利用したい 2. するつもりはない 3. 必要ない



今後の子育て支援の方向について

問 56 今後、本市はどのような子育て支援に力を入れるべきでしょうか？ (は3つまで)

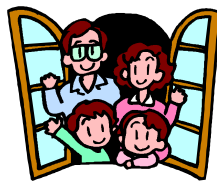
- | | |
|-------------------------------|------------------------|
| 1. 保育園の充実 | 2. 幼稚園の充実 |
| 3. 保育料や幼稚園の費用の軽減 | 4. 学童保育所(放課後児童クラブ)の充実 |
| 5. 子育て相談の充実 | 6. 児童虐待や家庭内暴力の対策 |
| 7. 児童館の充実 | 8. 子育て教室の充実 |
| 9. 安心して遊べる公園などの整備 | 10. 子育て中の世帯が住みやすい住環境整備 |
| 11. 子育てをしやすい職場づくりのための企業への働きかけ | |
| 12. 子どもの医療費補助 | 13. 子育て中の税金などの減免 |
| 14. 困窮家庭への補助 | 15. ひとり親家庭への補助 |
| 16. その他() | |

問 57 今後、子育て支援をすすめるにあたって、あなたのお考えに近いものに をしてください。

- | |
|--------------------------------------|
| 1. 利用者負担が増えてもよいので、子育て支援の施策を増やしてほしい |
| 2. 子育て支援の施策は今のままでよいので、利用者負担は減らしてほしい。 |

問 58 本市の子育て支援について、ご意見や要望などがありましたら、ご自由にご記入ください。

--



お忙しい中、回答をいただきましてありがとうございます。
同封の封筒に入れて、ご返送いただけますようお願いいたします。(切手は不要です)