

平成24年度版

税 務 概 要

四 日 市 市

四 日 市 市 民 憲 章

[昭和57年8月1日
制 定]

私たちの四日市は、西に鈴鹿山脈、東に伊勢湾を望むすばらしい自然に恵まれ、古くから「市」が開かれたまちとして、また、東海道の宿場として栄えてきました。この自然と歴史のうえに近代産業が開花し、世界に広がる港とともに、明日に向かって躍進する都市です。

私たちは、四日市市民であることに誇りと責任をもち、豊かな未来と住みよい郷土を築くため、次のことを誓います。

1. 自然を愛し
緑と水のきれいなまちをつくります。
1. やさしい心のかよい合う
温かいまちをつくります。
1. きまりを守り
楽しく明るいまちをつくります。
1. 伝統を生かし
文化の香りたかいまちをつくります。
1. 産業を育て
活気あふれるまちをつくります。

目 次

1. 四日市市の概況

- (1) 四日市市の沿革・・・・・・・・・・・・・・・・・・・・・3
- (2) 位置・人口など・・・・・・・・・・・・・・・・・・・・・3
- (3) 人口・世帯数の推移・・・・・・・・・・・・・・・・・・・・・4

2. 行政機構等

- (1) 市長部局の機構・・・・・・・・・・・・・・・・・・・・・5
- (2) 税務職員配置状況・・・・・・・・・・・・・・・・・・・・・8
- (3) 税務事務分掌・・・・・・・・・・・・・・・・・・・・・9
- (4) 徴税費に関する調・・・・・・・・・・・・・・・・・・・・・11
- (5) 税務特殊勤務手当・・・・・・・・・・・・・・・・・・・・・12

3. 一般会計及び市税

- (1) 平成24年度一般会計当初予算額・・・・・・・・・・・・・・・・13
- (2) 平成24年度市税当初予算額・・・・・・・・・・・・・・・・15
- (3) 平成23年度一般会計決算額・・・・・・・・・・・・・・・・16
- (4) 一般会計歳入歳出決算額の推移・・・・・・・・・・・・・・・・18
- (5) 平成23年度市税決算額・・・・・・・・・・・・・・・・20
- (6) 市税年度別決算額の推移・・・・・・・・・・・・・・・・22
- (7) 大規模法人の税額の推移・・・・・・・・・・・・・・・・28
- (8) 市民1人当たり市税負担の状況・・・・・・・・・・・・・・・・30

4. 市民税

- (1) 個人市民税 当初調定額・・・・・・・・・・・・・・・・32
- (2) 個人市民税 当初納税義務者数・・・・・・・・・・・・・・・・33
- (3) 個人市民税 当初特別徴収義務者数等・・・・・・・・・・・・33
- (4) 平成24年度課税標準額段階別所得割額等に関する調・・・・・・・・34
- (5) 平成23年度法人市民税納税義務者数・・・・・・・・・・・・38
- (6) 法人市民税調定額・・・・・・・・・・・・・・・・38
- (7) 産業別法人数・調定額・・・・・・・・・・・・・・・・39

5. 固定資産税・都市計画税

- (1) 平成24年度土地に関する概要・・・・・・・・・・・・・・・・40
- (2) 平成24年度家屋に関する概要・・・・・・・・・・・・・・・・43
- (3) 平成24年度償却資産に関する概要・・・・・・・・・・・・47
- (4) 国有資産等所在市町村交付金・・・・・・・・・・・・48

6. その他の市税

- (1) 平成24年度軽自動車税課税台数・・・・・・・・・・・・・・・・・・49
- (2) 軽自動車税課税台数及び調定額の推移・・・・・・・・・・・・50
- (3) 市たばこ税の推移・・・・・・・・・・・・・・・・・・・・・・・・・・52
- (4) 入湯税の推移・・・・・・・・・・・・・・・・・・・・・・・・・・53
- (5) 事業所税の推移・・・・・・・・・・・・・・・・・・・・・・・・・・54

7. 譲与税・交付金

- (1) 地方譲与税 年度別収入状況・・・・・・・・・・・・・・・・・・55
- (2) 利子割交付金 年度別収入状況・・・・・・・・・・・・・・56
- (3) 配当割交付金 年度別収入状況・・・・・・・・・・・・・・56
- (4) 株式等譲渡所得割交付金 年度別収入状況・・・・・・・・・・56
- (5) 地方消費税交付金 年度別収入状況・・・・・・・・・・・・・・56
- (6) ゴルフ場利用税交付金 年度別収入状況・・・・・・・・・・・・56
- (7) 自動車取得税交付金 年度別収入状況・・・・・・・・・・・・57
- (8) 旧法による自動車取得税交付金 年度別収入状況・・・・・・・・57

8. 税外収入等

- (1) 税外収入の推移・・・・・・・・・・・・・・・・・・・・・・・・・・58
- (2) 税務諸証明の状況・・・・・・・・・・・・・・・・・・・・・・・・・・58
- (3) 平成23年度税証明 月別・種類別件数の状況・・・・・・・・・・59

9. 徴収

- (1) 市税口座振替取扱状況・・・・・・・・・・・・・・・・・・・・61
- (2) 前納報奨金の交付状況・・・・・・・・・・・・・・・・・・・・62
- (3) 滞納処分執行停止の状況・・・・・・・・・・・・・・・・・・・・62
- (4) 市税不納欠損処分の推移・・・・・・・・・・・・・・・・・・・・63
- (5) 平成23年度市税不納欠損額内訳表・・・・・・・・・・・・63
- (6) 財産差押及び差押解除の状況(県民税含む)・・・・・・・・・・64
- (7) 交付要求の状況(県民税含む)・・・・・・・・・・・・・・・・64
- (8) コンビニ納税の状況・・・・・・・・・・・・・・・・・・・・65
- (9) 平成23年度税外債権収納率の状況・・・・・・・・・・・・65

別 表

- (1) 平成24年度税制一覧表・・・・・・・・・・・・・・・・・・・・66
- (2) 税率等の推移・・・・・・・・・・・・・・・・・・・・・・・・・・72

1. 四日市市の概況

- (1) 四日市市の沿革
- (2) 位置・人口など
- (3) 人口・世帯数の推移

1 . 四日市市の概況

(1) 四日市市の沿革

四日市市は、三重県の東北部、西は鈴鹿連峰・東は伊勢湾に面する北勢地域の中心部に位置しています。文明2年(1470年)に田原忠秀が浜田城(現在の鶴の森公園)を築いた頃から、毎月4日・14日・24日に定期的な市場が開かれるようになったことが、「四日市」と呼ばれる所以と伝えられています。

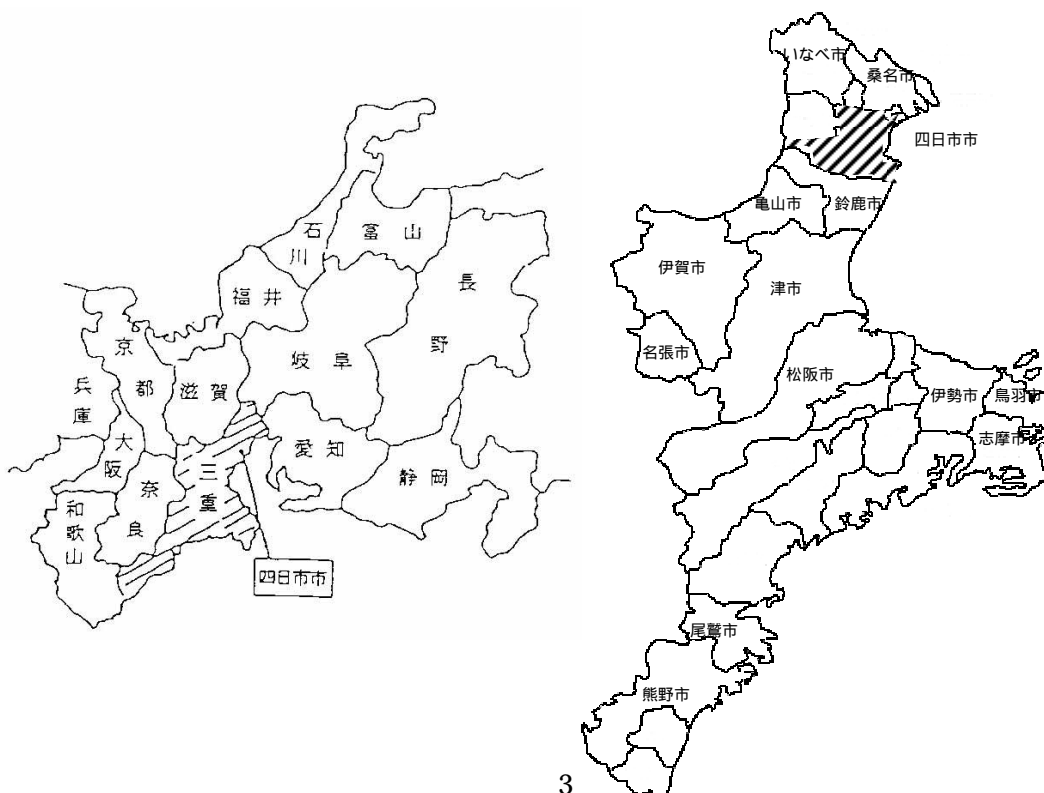
その後、東海道五十三次 43 番目の宿駅として陸海交通の要衝を占めるようになり、明治に入って22年に町制、30年に市制が施行された頃より、植物油・萬古焼・生糸・紡績などの産業が盛んになりました。また、先駆者の偉業により四日市港の改修も行われ、国内貿易はもとより海外への門戸が開かれることとなりました。

以来、数次にわたる町村合併や近代工業の立地を受けて市勢は大きく発展しました。とりわけ昭和30年代には、特定重要港湾四日市港を背景にした、わが国有数の石油化学コンビナートが形成されたのを始めとして、産業基盤の整備・工場の誘致など工業開発を軸とする地域経済の伸展に努め産業都市として重要な役割を果たしてきました。一方、石油化学工場等の進出は大気汚染等の公害をもたらしましたが、今では環境浄化に努力し、自然との調和を目指したまちづくりを進めています。

平成17年2月には楠町と合併し人口も30万人を超え、平成20年4月には保健所政令市に移行しました。今後も中核市への移行を目指すとともに、今までの四日市の歩みを礎に、三重県下最大の都市として、また、伊勢湾岸における国際港湾都市として、「人と文化と自然を育む活気あふれる港まち四日市」の実現に向けまい進してまいります。

(2) 位置・人口など

位 置	東経136°38'	北緯34°57'
広 が り	東西最長 23.76km	南北最長 18.20km
面 積	205.58km ² (平成24年4月1日現在)	
人 口	313,683人 (平成24年4月1日現在)	
世 帯 数	129,102世帯 (平成24年4月1日現在)	
市の形態	商工業都市	





(3) 人口・世帯数の推移

(各年度とも4月1日現在の数値)

区分 年度	人 口			世 帯 数 (世 帯)	面 積 (km ²)
	総 数 (人)	男 (人)	女 (人)		
平成15年度	296,563	146,156	150,407	111,045	197.40
16	296,959	146,237	150,722	112,279	197.40
17	309,648	152,737	156,911	118,183	205.16
18	310,710	153,433	157,277	120,273	205.30
19	311,904	154,378	157,526	122,284	205.53
20	313,495	155,604	157,891	124,587	205.53
21	313,963	156,069	157,894	126,231	205.53
22	313,890	155,998	157,892	127,082	205.53
23	314,162	156,249	157,913	128,253	205.58
24	313,683	155,954	157,729	129,102	205.58

平成17年2月7日 楠町と合併

2. 行政機構等

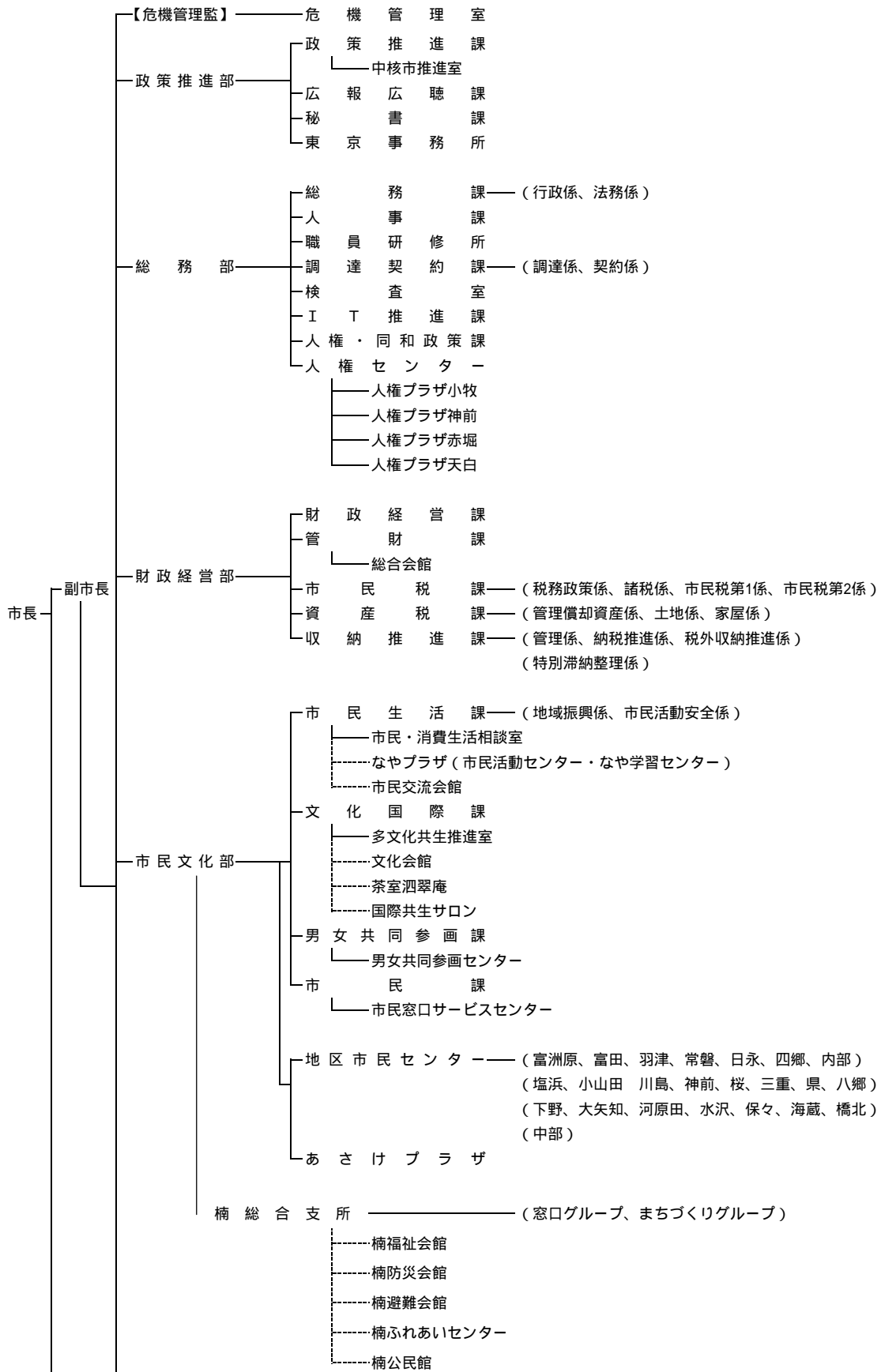
- (1) 市長部局の機構
- (2) 税務職員配置状況
- (3) 税務事務分掌
- (4) 徴税費に関する調
- (5) 税務特殊勤務手当

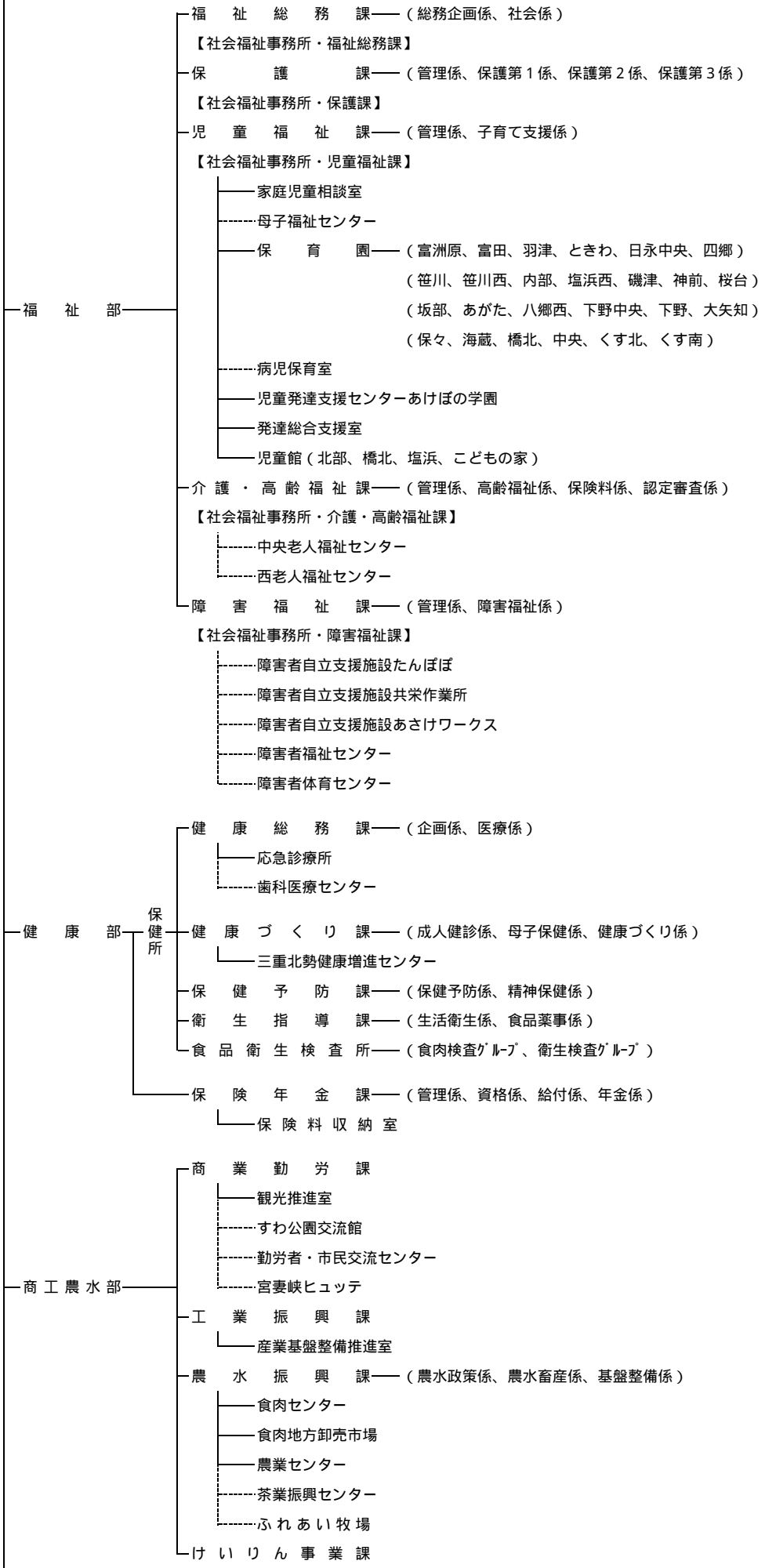
2. 行政機構等

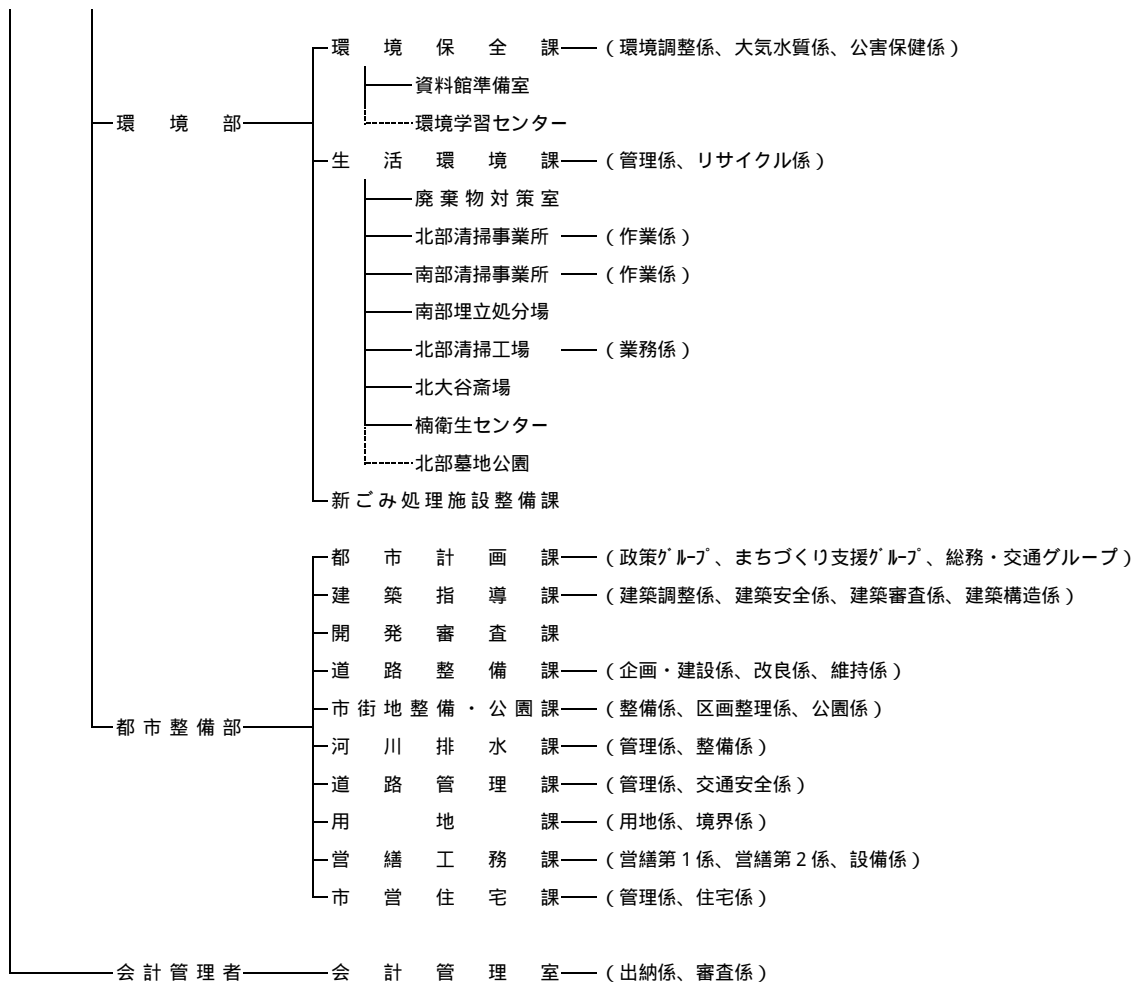
(1) 市長部局の機構

【平成24年4月1日現在】

(破線は主な公の施設)







(2) 税務職員配置状況

(平成24年4月1日現在)

部	課	係	部長	次長	参事	課長	副参事	課長補佐	課付主幹	係長	主幹	主事	主事補	事務試補	再任用	嘱託	計	
財 政 經 営 部	部長・次長		1	1													2	
	市民税課						1											1
		税務政策係								1			1 (1)		1 (1)	2		5 (2)
		諸税係								1	1	2	1 (1)	1 (1)	1			7 (2)
		市民税第1係									2 (1)	1		2 (2)	1	1	1 (1)	8 (4)
		市民税第2係								1	1 (1)	3 (2)	1			2 (1)		8 (4)
		計						1		2	1	4 (2)	7 (3)	4 (3)	3 (2)	6 (1)	1 (1)	29 (12)
	資産税課	管理償却資産係					1		1									2
		土地係								2		3 (1)	2 (1)		1 (1)			8 (3)
		家屋係								1 (1)		2	4 (3)	1	1 (1)	2		11 (5)
		計					1		1	3 (1)		6 (1)	10 (8)	1	2 (2)	3		27 (12)
		収入課					1	1										2
	納税推進課	管理係								1 (1)		1 (1)	3 (3)	1 (1)		1 (1)		7 (7)
		納税推進係								1		1	2	1 (1)			8 (8)	13 (9)
		税外収納推進係								1		1			1 (1)			4 (1)
		特別滞納整理係										1	2 (1)		1 (1)			4 (2)
		計					1	1		3 (1)		4 (1)	8 (4)	2 (2)	2 (2)	1 (1)	8 (8)	30 (19)
	合計		1	1			2	2	1	8 (2)	1	14 (4)	25 (15)	7 (5)	7 (6)	10 (2)	9 (9)	88 (43)

* 次長 市民税課長兼務

* 市民税課 副参事は課長補佐・市民税第1係長兼務、税務政策係・諸税係の課付主幹は係長兼務

* 資産税課 課長補佐は管理償却資産係長兼務、土地係・家屋係の課付主幹は係長兼務

* 収納推進課 副参事は課長補佐・特別滞納整理係長兼務、管理係・納税推進係・税外収納推進係の課付主幹は係長兼務

* ()は女子職員数(内数)

(3) 税務事務分掌

(平成24年4月1日現在)

部 課	係	事 務 分 掌	
財政経営部 市民税課	税 務 政 策 係	1. 税務政策の企画及び調査に関すること。 2. 税収資料の収集及び税務統計に関すること。 3. 市税犯則事件に関すること。 4. 市税に係る争訟に関すること。 5. 固定資産評価審査委員会に関すること。 6. 税関係書類の閲覧及び証明に関すること。 7. 市民税課、資産税課、収納推進課の事務事業の調整に関すること。 8. 課の庶務に関すること。	
		諸 税 係	1. 法人市民税、軽自動車税、市たばこ税、入湯税及び事業所税の調査、賦課及び調定に関すること。 2. 自動車臨時運行許可に関すること。
		市 民 税 第 1 係	1. 個人の市民税の調査、賦課及び調定に関すること。
		市 民 税 第 2 係	
資 産 税 課	管 理 償 却 資 産 係	1. 償却資産に係る評価及び賦課に関すること。 2. 固定資産税、都市計画税及び特別土地保有税の調定に関すること。 3. 国有資産等所在市町村交付金に関すること。 4. 課の庶務に関すること。	
	土 地 係	1. 土地に係る評価及び賦課に関すること。 2. 特別土地保有税の賦課に関すること。	
	家 屋 係	1. 家屋に係る評価及び賦課に関すること。	
収 納 推 進 課	管 理 係	1. 市税の収納管理及び督促並びに課が行った税外債権の滞納整理に伴う収納管理に関すること。 2. 交付要求に関すること。 3. 市税過誤納金の還付及び充当に関すること。 4. 県民税の払込みに関すること。 5. 納税思想の普及向上及び納税奨励に関すること。 6. 口座振替の推進に関すること。 7. 納付委託に関すること。 8. 換価処分に関すること。 9. 課の庶務に関すること。	
	納 税 推 進 係	1. 市税の徴収及び督促に関すること。 2. 分納誓約の履行管理に関すること。 3. 市外在住者及び外国人滞納者に対する滞納整理に関すること。	

部 課	係	事 務 分 掌
収 納 推 進 課	税 外 収 納 推 進 係	1. 税外債権の徴収及び督促に関すること。 2. 税外債権の滞納処分に関すること。
	特 別 滞 納 整 理 係	1. 市税の徴収及び督促に関すること。 2. 市税の滞納処分に関すること。 3. 三重地方税管理回収機構との連絡に関すること。

(4) 徴税費に関する調

(課税状況等の調 第39表による)

(単位:千円,%)

費 目		年 度					
		平成19年度	平成20年度	平成21年度	平成22年度	平成23年度	
税 収 入 額	(1) 市 税	60,367,262	63,419,685	61,227,427	59,387,874	61,867,325	
	(2) 個人の県民税	11,635,389	12,465,891	12,558,409	11,389,632	11,375,524	
	(3) 合 計	72,002,651	75,885,576	73,785,836	70,777,506	73,242,849	
徴 税 費	人 件 費	(4) 基 本 給	338,837	311,780	299,197	299,265	278,043
		(5) 諸 手 当	206,249	198,307	175,065	166,126	159,308
		(イ) 超過勤務手当	49,285	60,412	54,212	48,023	48,600
		(ロ) 税務特別手当	0	0	0	0	0
		(ハ) その他の手当	156,964	137,895	120,853	118,103	110,708
		(6) そ の 他	87,215	80,652	85,498	87,720	86,142
		(7) 小 計	632,301	590,739	559,760	553,111	523,493
税 用 費	需 用 費	(8) 旅 費	1,123	1,172	1,100	820	770
		(9) 賃 金	61,032	56,330	71,362	76,586	76,533
		(10) そ の 他	201,374	172,037	171,031	204,995	165,135
		(11) 小 計	263,529	229,539	243,493	282,401	242,438
費	報 奨 金 及 び 此 類 に 類 する 経 費	(12) 納期前納付の報奨金	26,204	25,506	24,901	25,094	25,277
		(イ) うち 住民税	6,054	5,764	5,320	4,903	4,666
		(ロ) うち 固都税	20,150	19,742	19,581	20,191	20,611
		(13) 納税奨励金	0	0	0	0	0
		(14) そ の 他	5,157	3,755	4,752	850	1,405
		(15) 小 計	31,361	29,261	29,653	25,944	26,682
その他	(16) そ の 他	18,338	15,402	14,106	12,807	12,433	
	(17) 合 計	945,529	864,941	847,012	874,263	805,046	
県 民 税 徴 収 取 扱 費	(18) 納税通知書(通知書を含む)の数を基準にした金額	-	-	-	-	-	
	(19) 徴収額を基準にした金額	-	-	-	-	-	
	(20) 納税義務者数を基準にした金額	453,414	611,279	510,543	503,407	492,423	
	(21) 報奨金の類に相当する金額	2,350	2,287	2,112	1,945	1,851	
	(22) 合 計	455,764	613,566	512,655	505,352	494,274	
	(23) (17) - (22)	489,765	251,375	334,357	368,911	310,772	
税 収 入 額 に 対 する 徴 税 費 の 割 合	(24) (17) / (3)	1.3	1.1	1.1	1.2	1.1	
	(25) (23) / (1)	0.8	0.4	0.5	0.6	0.5	

(5) 税務特殊勤務手当

種 類	勤 務 内 容	区 分	手 当 額	備 考
滞納整理業務手当	庁外において市税の滞納処分に関する直接事務に従事したとき。	日額	300円	

3. 一般会計及び市税

(1) 平成24年度一般会計当初予算額

(2) 平成24年度市税当初予算額

(3) 平成23年度一般会計決算額

(4) 一般会計歳入歳出決算額の推移

(5) 平成23年度市税決算額

(6) 市税年度別決算額の推移

(7) 大規模法人の税額の推移

(8) 市民1人当たり市税負担の状況

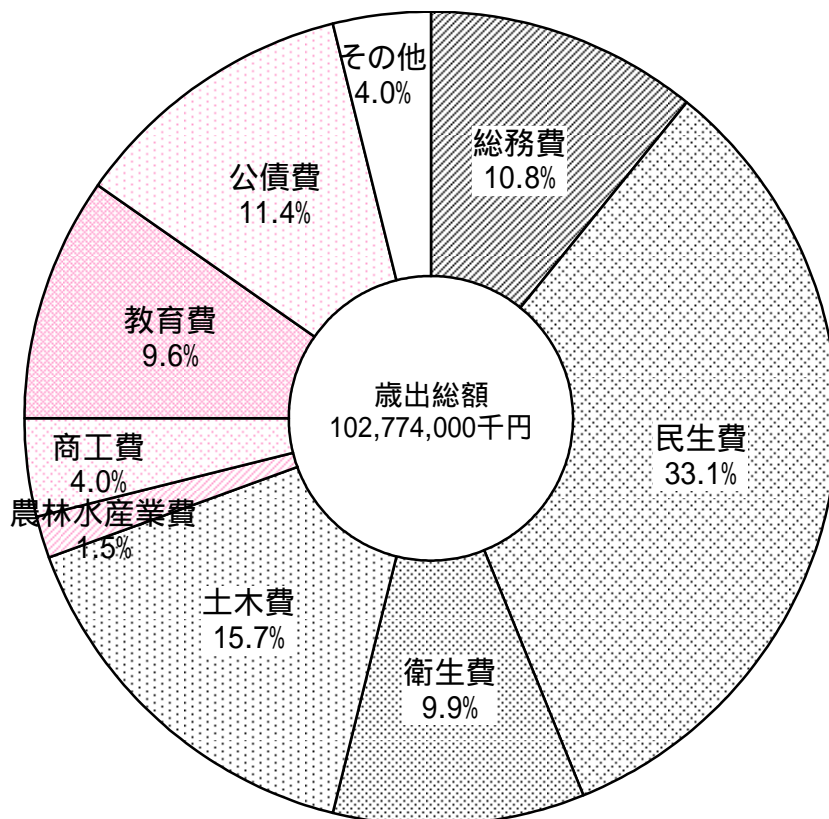
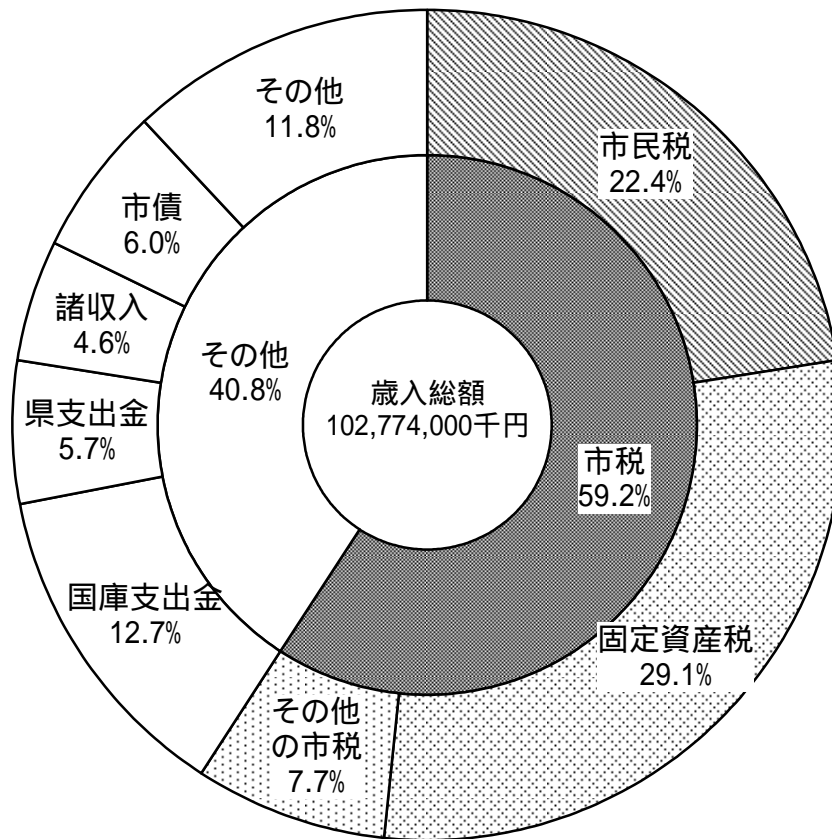
3. 一般会計及び市税

(1) 平成24年度一般会計当初予算額

(単位:千円, %)

歳 入			歳 出		
款 別	予 算 額	構成比	款 別	予 算 額	構成比
市 税	60,879,200	59.2	議 会 費	714,824	0.7
地 方 譲 与 税	1,200,001	1.2	総 務 費	11,148,065	10.8
利 子 割 交 付 金	150,000	0.1	民 生 費	34,025,468	33.1
配 当 割 交 付 金	80,000	0.1	衛 生 費	10,184,528	9.9
株式等譲渡所得割交付金	30,000	0.0	労 働 費	50,270	0.0
地方消費税交付金	3,000,000	2.9	農 林 水 産 業 費	1,504,242	1.5
ゴルフ場利用税交付金	90,000	0.1	商 工 費	4,081,263	4.0
自動車取得税交付金	290,001	0.3	土 木 費	16,102,116	15.7
地方特例交付金	203,500	0.2	消 防 費	3,315,899	3.2
地方交付税	2,500,000	2.4	教 育 費	9,827,717	9.6
交通安全対策特別交付金	73,612	0.1	公 債 費	11,719,608	11.4
分担金及び負担金	1,211,967	1.2	予 備 費	100,000	0.1
使用料及び手数料	2,060,483	2.0			
国庫支出金	13,006,714	12.7			
県 支 出 金	5,871,201	5.7			
財 産 収 入	124,380	0.1			
寄 附 金	8,721	0.0			
繰 入 金	525,328	0.5			
繰 越 金	600,238	0.6			
諸 収 入	4,680,854	4.6			
市 債	6,187,800	6.0			
歳 入 合 計	102,774,000	100.0	歳 出 合 計	102,774,000	100.0

〔図表〕平成24年度一般会計当初予算額



(2) 平成 2 4 年度市税当初予算額

(単位:千円, %)

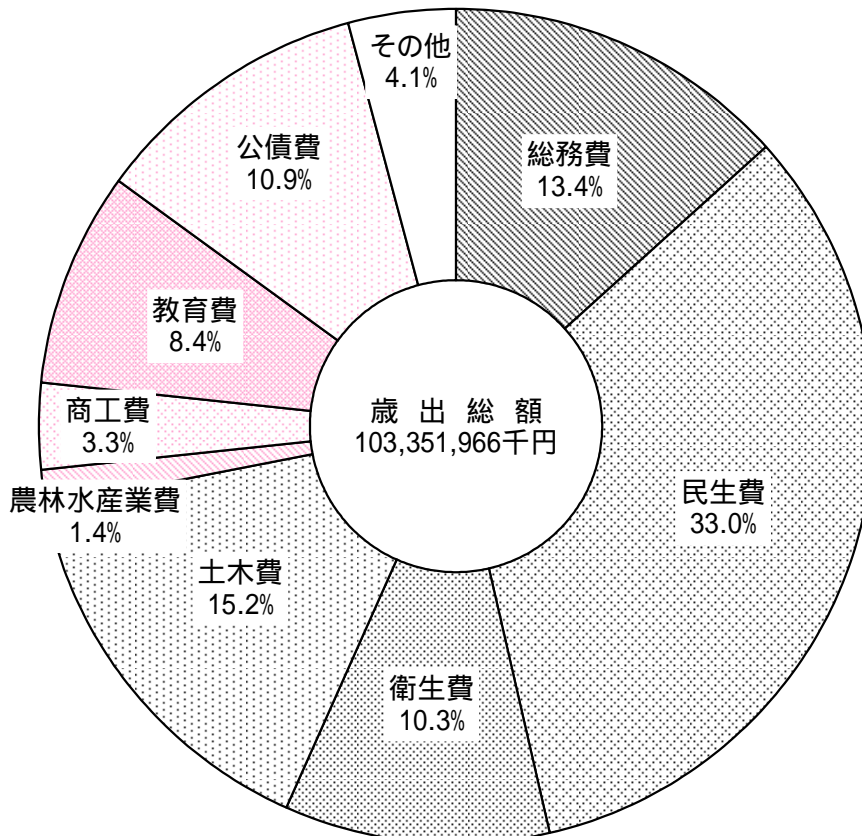
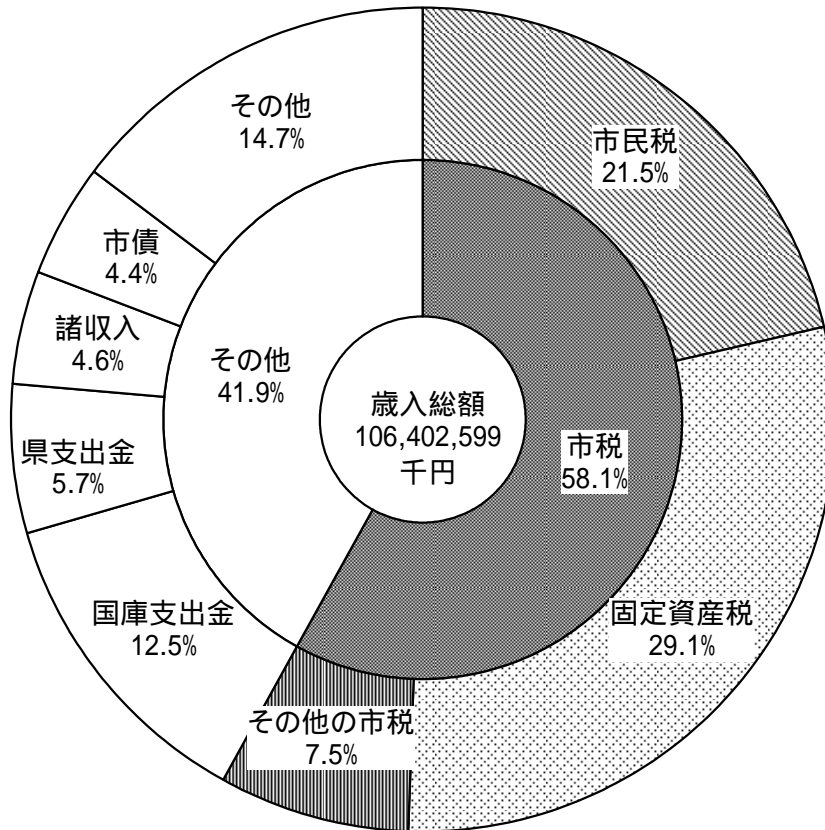
税 目	現 年 度 分	滞納繰越分	合 計	構成比	前年度比
市 民 税	22,689,900	354,400	23,044,300	37.9	104.9
個 人	17,549,200	348,900	17,898,100		103.6
法 人	5,140,700	5,500	5,146,200		109.4
固 定 資 産 税	29,672,400	215,300	29,887,700	49.1	97.2
純固定資産税	29,639,700	215,300	29,855,000		97.2
国有資産等所在市町村 交付金	32,700	0	32,700		92.6
軽 自 動 車 税	523,500	9,200	532,700	0.9	101.3
市 た ば こ 税	2,254,000	0	2,254,000	3.7	120.0
入 湯 税	2,000	0	2,000	0.0	250.0
事 業 所 税	2,643,900	1,900	2,645,800	4.3	124.8
都 市 計 画 税	2,495,100	17,600	2,512,700	4.1	95.3
合 計	60,280,800	598,400	60,879,200	100.0	101.7

(3) 平成23年度一般会計決算額

(単位:千円,%)

歳 入			歳 出		
款 別	決 算 額	構 成 比	款 別	決 算 額	構 成 比
市 税	61,867,325	58.1	議 会 費	755,625	0.7
地 方 譲 与 税	1,302,055	1.2	総 務 費	13,830,715	13.4
利 子 割 交 付 金	182,091	0.2	民 生 費	34,080,144	33.0
配 当 割 交 付 金	101,475	0.1	衛 生 費	10,665,637	10.3
株式等譲渡所得割交付金	25,009	0.0	労 働 費	74,048	0.1
地方消費税交付金	3,095,228	2.9	農 林 水 産 業 費	1,418,513	1.4
ゴルフ場利用税交付金	97,777	0.1	商 工 費	3,427,423	3.3
自動車取得税交付金	266,774	0.3	土 木 費	15,728,535	15.2
地方特例交付金	658,532	0.6	消 防 費	3,377,164	3.3
地方交付税	2,818,424	2.7	教 育 費	8,665,713	8.4
交通安全対策特別交付金	68,596	0.1	公 債 費	11,315,621	10.9
分担金及び負担金	1,151,076	1.1	予 備 費	0	0.0
使用料及び手数料	2,077,468	2.0	災 害 復 旧 費	12,828	0.0
国 庫 支 出 金	13,305,948	12.5			
県 支 出 金	6,104,177	5.7			
財 産 収 入	117,750	0.1			
寄 附 金	14,753	0.0			
繰 入 金	919,904	0.9			
繰 越 金	2,568,786	2.4			
諸 収 入	4,930,351	4.6			
市 債	4,729,100	4.4			
歳 入 合 計	106,402,599	100.0	歳 出 合 計	103,351,966	100.0

〔図表〕平成23年度一般会計決算額



(4) 一般会計歳入歳出決算額の推移

款 別	平成 19 年度		平成 20 年度	
	決 算 額	構成比	決 算 額	構成比
歳 入 合 計	101,453,790	100.0	109,318,229	100.0
市 税	60,367,262	59.5	63,419,685	58.0
地 方 譲 与 税	1,457,335	1.4	1,433,429	1.3
利 子 割 交 付 金	232,175	0.2	249,672	0.2
配 当 割 交 付 金	231,081	0.2	102,432	0.1
株 式 等 譲 渡 所 得 割 交 付 金	176,545	0.2	35,051	0.0
地 方 消 費 税 交 付 金	2,989,911	3.0	2,815,636	2.6
ゴ ル フ 場 利 用 税 交 付 金	99,947	0.1	97,054	0.1
自 動 車 取 得 税 交 付 金	717,325	0.7	648,213	0.6
地 方 特 例 交 付 金	399,135	0.4	679,061	0.6
地 方 交 付 税	1,607,458	1.6	1,169,468	1.1
交 通 安 全 対 策 特 別 交 付 金	77,562	0.1	70,844	0.1
分 担 金 及 び 負 担 金	1,195,949	1.2	1,218,530	1.1
使 用 料 及 び 手 数 料	2,245,477	2.2	2,262,643	2.1
国 庫 支 出 金	8,403,409	8.3	8,468,431	7.8
県 支 出 金	4,560,487	4.5	4,639,834	4.2
財 産 収 入	312,411	0.3	854,333	0.8
寄 附 金	41,428	0.0	5,537	0.0
繰 入 金	1,036,286	1.0	2,237,067	2.0
繰 越 金	2,114,071	2.1	2,192,115	2.0
諸 収 入	4,640,836	4.6	4,844,494	4.4
市 債	8,547,700	8.4	11,874,700	10.9
歳 出 合 計	99,261,675	100.0	106,639,696	100.0
議 会 費	599,151	0.6	610,425	0.6
総 務 費	15,933,865	16.1	19,553,885	18.3
民 生 費	25,156,306	25.3	26,800,316	25.1
衛 生 費	8,723,713	8.8	9,274,728	8.7
労 働 費	24,823	0.0	29,954	0.0
農 林 水 産 業 費	1,952,061	2.0	2,183,111	2.0
商 工 費	2,822,082	2.8	3,808,283	3.6
土 木 費	19,132,736	19.3	18,189,532	17.1
消 防 費	3,934,565	4.0	4,506,345	4.2
教 育 費	8,227,862	8.3	8,396,048	7.9
公 債 費	12,613,230	12.7	13,210,934	12.4
予 備 費	0	0.0	0	0.0
災 害 復 旧 費	141,282	0.1	76,135	0.1

(単位:千円,%)

平成 21 年度		平成 22 年度		平成 23 年度	
決 算 額	構成比	決 算 額	構成比	決 算 額	構成比
109,113,037	100.0	103,265,774	100.0	106,402,599	100.0
61,227,427	56.1	59,387,874	57.5	61,867,325	58.1
1,278,194	1.2	1,284,144	1.2	1,302,055	1.2
204,414	0.2	193,213	0.2	182,091	0.2
78,091	0.1	93,534	0.1	101,475	0.1
39,854	0.0	30,453	0.0	25,009	0.0
3,046,168	2.8	3,040,936	3.0	3,095,228	2.9
94,953	0.1	95,913	0.1	97,777	0.1
347,336	0.3	317,718	0.3	266,774	0.3
694,124	0.6	516,518	0.5	658,532	0.6
1,610,781	1.5	2,493,344	2.4	2,818,424	2.7
71,897	0.1	69,728	0.1	68,596	0.1
1,212,106	1.1	1,131,103	1.1	1,151,076	1.1
2,079,471	1.9	2,050,459	2.0	2,077,468	2.0
14,934,453	13.7	13,230,948	12.8	13,305,948	12.5
4,996,424	4.6	5,599,897	5.4	6,104,177	5.7
329,161	0.3	220,698	0.2	117,750	0.1
56,349	0.0	8,012	0.0	14,753	0.0
534,669	0.5	789,260	0.8	919,904	0.9
2,678,533	2.4	1,978,503	1.9	2,568,786	2.4
5,639,132	5.2	4,947,419	4.8	4,930,351	4.6
7,959,500	7.3	5,786,100	5.6	4,729,100	4.4
107,134,534	100.0	100,696,988	100.0	103,351,966	100.0
600,880	0.6	583,952	0.6	755,625	0.7
21,136,458	19.7	13,055,910	13.0	13,830,715	13.4
27,549,424	25.7	33,178,396	32.9	34,080,144	33.0
9,185,659	8.6	9,730,831	9.7	10,665,637	10.3
49,480	0.0	48,714	0.0	74,048	0.1
2,360,869	2.2	1,418,718	1.4	1,418,513	1.4
3,687,534	3.4	3,292,965	3.3	3,427,423	3.3
18,295,950	17.1	16,355,369	16.2	15,728,535	15.2
3,497,785	3.3	3,175,041	3.2	3,377,164	3.3
8,657,495	8.1	8,419,444	8.4	8,665,713	8.4
12,113,000	11.3	11,423,233	11.3	11,315,621	10.9
0	0.0	0	0.0	0	0.0
0	0.0	14,415	0.0	12,828	0.0

(5) 平成23年度市税決算額

区 分 税 目	予 算 現 額	調 定 額 (A)			収 現年課税分
		現年課税分	滞納繰越分	計	
市 税	61,454,600,000	61,939,016,583	2,296,221,491	64,235,238,074	61,177,787,421
市 民 税	22,652,600,000	22,923,469,375	1,422,970,478	24,346,439,853	22,517,469,495
個人市民税	17,269,600,000	17,331,441,575	1,395,411,352	18,726,852,927	16,938,951,905
均等割	444,000,000	451,806,000	30,185,120	481,991,120	441,574,353
所得割	16,825,600,000	16,879,635,575	1,365,226,232	18,244,861,807	16,497,377,552
うち退職所得	130,000,000	133,152,965	0	133,152,965	133,152,965
(普通徴収)		4,723,921,214	1,356,373,959	6,080,295,173	4,346,285,342
(特別徴収)		12,607,520,361	39,037,393	12,646,557,754	12,592,666,563
法人市民税	5,383,000,000	5,592,027,800	27,559,126	5,619,586,926	5,578,517,590
均等割	997,700,000	1,006,917,000	5,210,040	1,012,127,040	1,004,484,312
法人税割	4,385,300,000	4,585,110,800	22,349,086	4,607,459,886	4,574,033,278
(うち超過税率)		407,565,404	1,986,585	409,551,990	406,580,736
固定資産税	30,902,700,000	31,035,593,900	770,057,485	31,805,651,385	30,720,549,553
純固定資産税	30,867,400,000	31,000,330,900	770,057,485	31,770,388,385	30,685,286,553
土地	8,626,100,000	8,675,521,370	385,271,296	9,060,792,666	8,526,116,083
家屋	9,264,100,000	9,331,636,789	375,882,240	9,707,519,029	9,170,932,225
償却資産	12,977,200,000	12,993,172,741	8,903,949	13,002,076,690	12,988,238,245
交付金	35,300,000	35,263,000	0	35,263,000	35,263,000
軽自動車税	525,900,000	536,661,100	31,507,489	568,168,589	523,193,045
市たばこ税	2,277,600,000	2,319,907,148	0	2,319,907,148	2,319,907,148
特別土地保有税	0	0	0	0	0
保有分	0	0	0	0	0
取得分	0	0	0	0	0
入湯税	800,000	2,062,760	0	2,062,760	2,062,760
事業所税	2,458,000,000	2,483,540,200	7,225,300	2,490,765,500	2,483,540,200
資産割	2,069,880,000	2,092,516,600	6,435,862	2,098,952,462	2,092,516,600
従業者割	388,120,000	391,023,600	789,438	391,813,038	391,023,600
都市計画税	2,637,000,000	2,637,782,100	64,460,739	2,702,242,839	2,611,065,220
土地	1,420,100,000	1,423,830,337	36,687,473	1,460,517,810	1,409,409,015
家屋	1,216,900,000	1,213,951,763	27,773,266	1,241,725,029	1,201,656,205

(単位:円,%)

入 済 額 (B)		不 納 欠 損 額 (C)			収入未済額	収納率(B)/(A)		
滞納繰越分	計	現年課税分	滞納繰越分	計	(A) (B) (C)	現年分	滞納分	計
689,538,031	61,867,325,452	1,868,715	121,778,361	123,647,076	2,244,265,546	98.8	30.0	96.3
392,032,624	22,909,502,119	731,415	89,002,717	89,734,132	1,347,203,602	98.2	27.6	94.1
372,078,624	17,311,030,529	731,415	86,600,616	87,332,031	1,328,490,367	97.7	26.7	92.4
8,048,693	449,623,046	48,500	1,997,737	2,046,237	30,321,837	97.7	26.7	93.3
364,029,931	16,861,407,483	682,915	84,602,879	85,285,794	1,298,168,530	97.7	26.7	92.4
0	133,152,965	0	0	0	0	100.0		100.0
357,584,349	4,703,869,691	599,418	83,449,697	84,049,115	1,292,376,367	92.0	26.4	77.4
14,494,275	12,607,160,838	131,997	3,150,919	3,282,916	36,114,000	99.9	37.1	99.7
19,954,000	5,598,471,590	0	2,402,101	2,402,101	18,713,235	99.8	72.4	99.6
3,772,294	1,008,256,606	0	454,116	454,116	3,416,318	99.8	72.4	99.6
16,181,706	4,590,214,984	0	1,947,985	1,947,985	15,296,917	99.8	72.4	99.6
1,438,374	408,019,110					99.8	72.4	99.6
258,756,909	30,979,306,462	976,100	27,942,897	28,918,997	797,425,926	99.0	33.6	97.4
258,756,909	30,944,043,462	976,100	27,942,897	28,918,997	797,425,926	99.0	33.6	97.4
129,032,642	8,655,148,725	575,100	14,022,347	14,597,447	391,046,494	98.3	33.5	95.5
125,888,119	9,296,820,344	401,000	13,680,623	14,081,623	396,617,062	98.3	33.5	95.8
3,836,148	12,992,074,393	0	239,927	239,927	9,762,370	100.0	43.1	99.9
0	35,263,000	0	0	0	0	100.0		100.0
9,862,917	533,055,962	90,300	2,493,675	2,583,975	32,528,652	97.5	31.3	93.8
0	2,319,907,148	0	0	0	0	100.0		100.0
0	0	0	0	0	0			
0	0	0	0	0	0			
0	0	0	0	0	0			
0	2,062,760	0	0	0	0	100.0		100.0
7,225,300	2,490,765,500	0	0	0	0	100.0	100.0	100.0
6,435,862	2,098,952,462	0	0	0	0	100.0	100.0	100.0
789,438	391,813,038	0	0	0	0	100.0	100.0	100.0
21,660,281	2,632,725,501	70,900	2,339,072	2,409,972	67,107,366	99.0	33.6	97.4
12,327,829	1,421,736,844	31,500	1,331,270	1,362,770	37,418,196	99.0	33.6	97.3
9,332,452	1,210,988,657	39,400	1,007,802	1,047,202	29,689,170	99.0	33.6	97.5

(6) 市税年度別決算額の推移

(その1)

(「地方財政状況調査」中の第6表「市町村税の徴収実績」による)

年度等 税目	平成19年度								
	調定額			収入額			収納率	前年度比	
	現年課税分	滞納繰越分	計	現年課税分	滞納繰越分	計	計	調定計	収入計
市 税	60,637,249	1,972,188	62,609,437	59,844,729	522,533	60,367,262	96.4	111.1	111.7
市 民 税	27,311,357	979,320	28,290,677	26,788,249	256,106	27,044,355	95.6	119.4	120.0
個人市民税	18,684,652	945,849	19,630,501	18,184,455	246,074	18,430,529	93.9	121.9	122.9
均等割	448,068	27,194	475,262	436,073	7,075	443,148	93.2	102.2	102.3
所得割	18,236,584	918,655	19,155,239	17,748,382	238,999	17,987,381	93.9	122.5	123.6
うち退職所得	163,466	0	163,466	163,466	0	163,466	100.0	121.8	121.8
(普通徴収)	6,376,296	925,070	7,301,366	5,887,614	235,721	6,123,335	83.9	119.9	122.5
(特別徴収)	12,308,356	20,779	12,329,135	12,296,841	10,353	12,307,194	99.8	123.1	123.2
法人市民税	8,626,705	33,471	8,660,176	8,603,794	10,032	8,613,826	99.5	114.2	114.3
均等割	1,045,078	5,005	1,050,083	1,042,303	1,500	1,043,803	99.4	104.3	104.4
法人税割	7,581,627	28,466	7,610,093	7,561,491	8,532	7,570,023	99.5	115.7	115.8
(うち超過税率)	653,636	2,531	656,167	647,754	758	648,512	98.8	113.9	113.2
固 定 資 産 税	28,168,881	870,215	29,039,096	27,935,411	234,072	28,169,483	97.0	106.3	107.0
純固定資産税	28,105,713	870,215	28,975,928	27,872,243	234,072	28,106,315	97.0	106.3	107.0
土 地	9,064,436	463,570	9,528,006	8,944,987	124,145	9,069,132	95.2	97.9	98.5
家 屋	8,467,928	398,606	8,866,534	8,356,339	106,747	8,463,086	95.4	103.1	103.7
償却資産	10,573,349	8,039	10,581,388	10,570,917	3,180	10,574,097	99.9	118.7	118.8
交付金・納付金	63,168	0	63,168	63,168	0	63,168	100.0	96.5	96.5
軽 自 動 車 税	486,862	36,206	523,068	471,603	9,102	480,705	91.9	102.6	103.7
市 た ば こ 税	2,171,968	0	2,171,968	2,171,968	0	2,171,968	100.0	97.7	97.7
特 別 土 地 保 有 税	0	0	0	0	0	0		0.0	0.0
保 有 分	0	0	0	0	0	0		0.0	0.0
取 得 分	0	0	0	0	0	0		0.0	0.0
入 湯 税	396	0	396	396	0	396	100.0	100.8	100.8
事 業 所 税									
資 産 割									
従 業 者 割									
都 市 計 画 税	2,497,785	86,447	2,584,232	2,477,102	23,253	2,500,355	96.8	99.8	100.3
土 地	1,437,471	52,544	1,490,015	1,425,568	14,133	1,439,701	96.6	97.5	98.0
家 屋	1,060,314	33,903	1,094,217	1,051,534	9,120	1,060,654	96.9	103.1	103.6

(単位:千円,%)

平成 2 0 年 度								
調 定 額			収 入 額			収納率	前年度比	
現年課税分	滞納繰越分	計	現年課税分	滞納繰越分	計	計	調定計	収入計
63,798,802	2,104,559	65,903,361	62,860,491	559,194	63,419,685	96.2	105.3	105.1
26,932,666	1,156,636	28,089,302	26,295,712	315,711	26,611,423	94.7	99.3	98.4
19,333,504	1,113,059	20,446,563	18,720,612	303,630	19,024,242	93.0	104.2	103.2
459,498	29,596	489,094	444,931	8,074	453,005	92.6	102.9	102.2
18,874,006	1,083,463	19,957,469	18,275,681	295,556	18,571,237	93.1	104.2	103.2
165,673	0	165,673	165,673	0	165,673	100.0	101.4	101.4
6,359,595	1,102,256	7,461,851	5,768,784	297,004	6,065,788	81.3	102.2	99.1
12,973,909	10,803	12,984,712	12,951,829	6,625	12,958,454	99.8	105.3	105.3
7,599,162	43,577	7,642,739	7,575,100	12,081	7,587,181	99.3	88.3	88.1
1,024,747	5,005	1,029,752	1,021,502	1,388	1,022,890	99.3	98.1	98.0
6,574,415	38,572	6,612,987	6,553,598	10,693	6,564,291	99.3	86.9	86.7
584,392	3,429	587,821	582,542	951	583,493	99.3	89.6	90.0
31,720,444	831,774	32,552,218	31,454,744	212,271	31,667,015	97.3	112.1	112.4
31,684,714	831,775	32,516,489	31,419,015	212,271	31,631,286	97.3	112.2	112.5
9,016,082	439,405	9,455,487	8,884,909	111,751	8,996,660	95.1	99.2	99.2
9,009,563	385,109	9,394,672	8,878,485	97,942	8,976,427	95.5	106.0	106.1
13,659,069	7,261	13,666,330	13,655,621	2,578	13,658,199	99.9	129.2	129.2
35,729	0	35,729	35,729	0	35,729	100.0	56.6	56.6
502,712	36,215	538,927	488,422	10,813	499,235	92.6	103.0	103.9
2,085,040	0	2,085,040	2,085,040	0	2,085,040	100.0	96.0	96.0
0	0	0	0	0	0			
0	0	0	0	0	0			
0	0	0	0	0	0			
377	0	377	377	0	377	100.0	95.2	95.2
2,557,563	79,934	2,637,497	2,536,196	20,399	2,556,595	96.9	102.1	102.2
1,425,849	47,938	1,473,787	1,413,937	12,234	1,426,171	96.8	98.9	99.1
1,131,714	31,996	1,163,710	1,122,259	8,165	1,130,424	97.1	106.4	106.6

(その)

年度等 税目	平成21年度								
	調定額			収入額			収納率	前年度比	
	現年課税分	滞納繰越分	計	現年課税分	滞納繰越分	計	計	調定計	収入計
市 税	61,572,206	2,238,145	63,810,351	60,644,325	583,102	61,227,427	96.0	96.8	96.5
市 民 税	23,270,611	1,365,984	24,636,595	22,653,456	345,885	22,999,341	93.4	87.7	86.4
個人市民税	19,374,784	1,326,594	20,701,378	18,773,057	338,354	19,111,411	92.3	101.2	100.5
均等割	464,199	33,586	497,785	450,040	8,566	458,606	92.1	101.8	101.2
所得割	18,910,585	1,293,008	20,203,593	18,323,017	329,788	18,652,805	92.3	101.2	100.4
内退職所得	176,823	0	176,823	176,823	0	176,823	100.0	106.7	106.7
(普通徴収)	6,189,964	1,296,150	7,486,114	5,609,398	325,518	5,934,916	79.3	100.3	97.8
(特別徴収)	13,184,820	30,444	13,215,264	13,163,659	12,836	13,176,495	99.7	101.8	101.7
法人市民税	3,895,827	39,390	3,935,217	3,880,399	7,531	3,887,930	98.8	51.5	51.2
均等割	977,608	4,874	982,482	973,737	932	974,669	99.2	95.4	95.3
法人税割	2,918,219	34,516	2,952,735	2,906,662	6,599	2,913,261	98.7	44.7	44.4
(内超過税率)	259,397	3,068	262,465	258,370	587	258,957	98.7	44.7	44.4
固 定 資 産 税	33,312,831	770,276	34,083,107	33,037,832	208,724	33,246,556	97.5	104.7	105.0
純固定資産税	33,276,434	770,276	34,046,710	33,001,435	208,724	33,210,159	97.5	104.7	105.0
土 地	8,900,070	397,703	9,297,773	8,764,100	107,010	8,871,110	95.4	98.3	98.6
家 屋	8,793,479	364,640	9,158,119	8,659,138	98,113	8,757,251	95.6	97.5	97.6
償却資産	15,582,885	7,933	15,590,818	15,578,197	3,601	15,581,798	99.9	114.1	114.1
交付金・納付金	36,397	0	36,397	36,397	0	36,397	100.0	101.9	101.9
軽自動車税	517,988	32,209	550,197	502,955	9,613	512,568	93.2	102.1	102.7
市たばこ税	1,954,807	0	1,954,807	1,954,807	0	1,954,807	100.0	93.8	93.8
特別土地保有税	0	0	0	0	0	0			
保有分	0	0	0	0	0	0			
取得分	0	0	0	0	0	0			
入 湯 税	338	0	338	338	0	338	100.0	89.7	89.7
事 業 所 税									
資産割									
従業者割									
都 市 計 画 税	2,515,631	69,676	2,585,307	2,494,937	18,880	2,513,817	97.2	98.0	98.3
土 地	1,408,554	40,807	1,449,361	1,396,967	11,057	1,408,024	97.1	98.3	98.7
家 屋	1,107,077	28,869	1,135,946	1,097,970	7,823	1,105,793	97.3	97.6	97.8

(単位:千円,%)

平成 2 2 年 度								
調 定 額			収 入 額			収納率	前年度比	
現年課税分	滞納繰越分	計	現年課税分	滞納繰越分	計	計	調定計	収入計
59,577,028	2,294,630	61,871,658	58,768,562	619,312	59,387,874	96.0	97.0	97.0
22,670,437	1,438,102	24,108,539	22,218,344	364,124	22,582,468	93.7	97.9	98.2
17,420,325	1,415,594	18,835,919	16,988,285	355,603	17,343,888	92.1	91.0	90.8
452,226	32,190	484,416	441,010	8,087	449,097	92.7	97.3	97.9
16,968,099	1,383,404	18,351,503	16,547,275	347,516	16,894,791	92.1	90.8	90.6
149,539	0	149,539	149,539	0	149,539	100.0	84.6	84.6
5,003,129	1,378,742	6,381,871	4,591,240	342,441	4,933,681	77.3	85.2	83.1
12,417,196	36,852	12,454,048	12,397,045	13,162	12,410,207	99.6	94.2	94.2
5,250,112	22,508	5,272,620	5,230,059	8,521	5,238,580	99.4	134.0	134.7
1,002,114	4,616	1,006,730	998,287	1,748	1,000,035	99.3	102.5	102.6
4,247,998	17,892	4,265,890	4,231,772	6,773	4,238,545	99.4	144.5	145.5
377,600	1,590	379,190	376,158	602	376,760	99.4	144.5	145.5
31,495,473	759,679	32,255,152	31,186,134	225,499	31,411,633	97.4	94.6	94.5
31,460,024	759,679	32,219,703	31,150,685	225,499	31,376,184	97.4	94.6	94.5
8,780,881	387,303	9,168,184	8,631,508	114,385	8,745,893	95.4	98.6	98.6
9,076,073	363,385	9,439,458	8,921,678	107,321	9,028,999	95.7	103.1	103.1
13,603,070	8,991	13,612,061	13,597,499	3,793	13,601,292	99.9	87.3	87.3
35,449	0	35,449	35,449	0	35,449	100.0	97.4	97.4
527,479	32,515	559,994	513,418	10,593	524,011	93.6	101.8	102.2
2,010,277	0	2,010,277	2,010,277	0	2,010,277	100.0	102.8	102.8
0	0	0	0	0	0			
0	0	0	0	0	0			
0	0	0	0	0	0			
711	0	711	711	0	711	100.0	210.4	210.4
243,318	0	243,318	236,093	0	236,093	97.0		
216,733	0	216,733	210,297	0	210,297	97.0		
26,585	0	26,585	25,796	0	25,796	97.0		
2,629,333	64,334	2,693,667	2,603,585	19,096	2,622,681	97.4	104.2	104.3
1,444,880	37,249	1,482,129	1,430,731	11,057	1,441,788	97.3	102.3	102.4
1,184,453	27,085	1,211,538	1,172,854	8,039	1,180,893	97.5	106.7	106.8

事業所税は平成22年8月1日課税開始

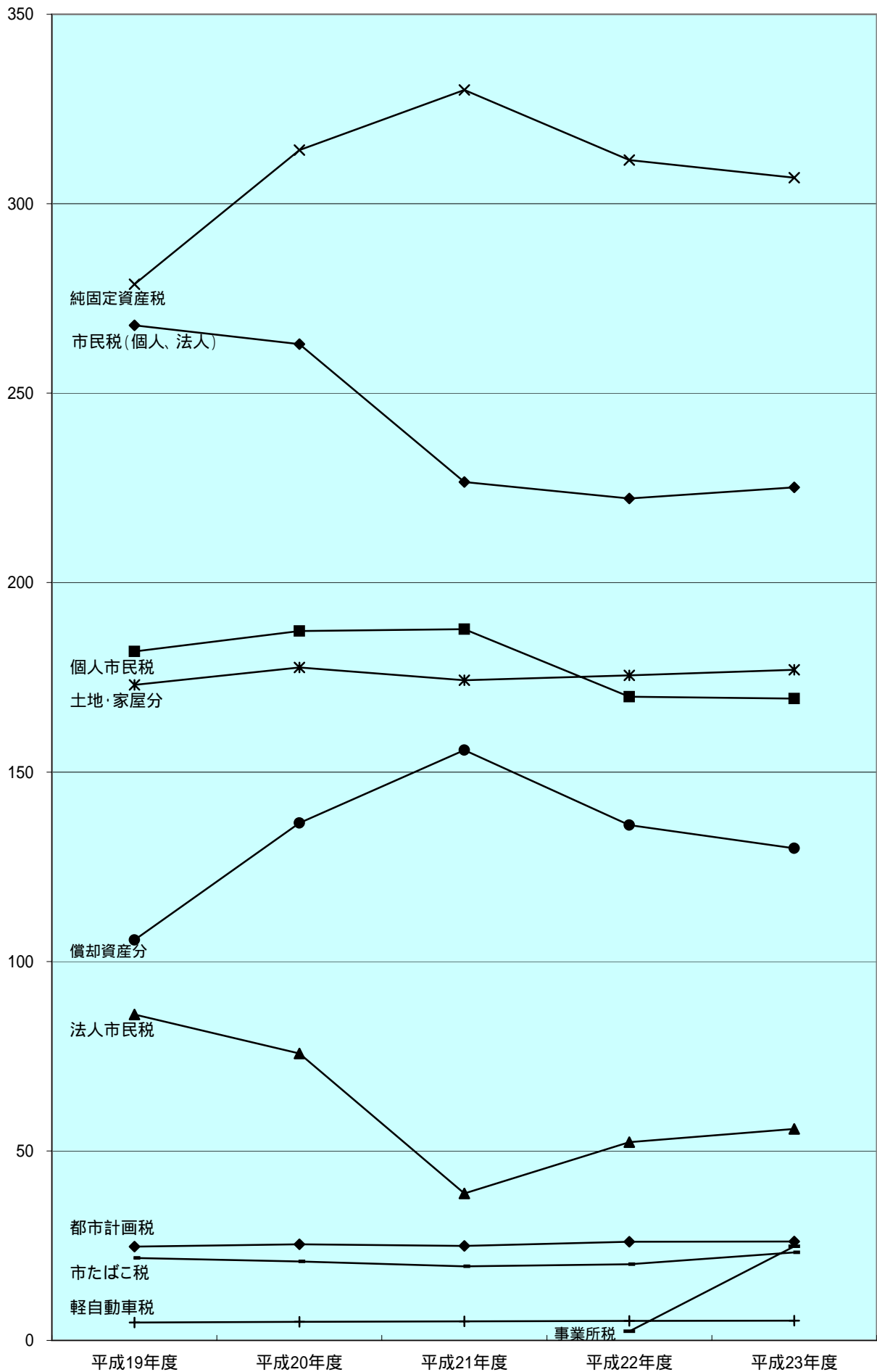
(その)

(単位:千円,%)

年度等 税目	平成 2 3 年 度								
	調 定 額			収 入 額			収納率	前年度比	
	現年課税分	滞納繰越分	計	現年課税分	滞納繰越分	計	計	調定計	収入計
市 税	61,939,017	2,296,221	64,235,238	61,177,787	689,538	61,867,325	96.3	103.8	104.2
市 民 税	22,923,470	1,422,970	24,346,440	22,517,470	392,032	22,909,502	94.1	101.0	101.4
個人市民税	17,331,442	1,395,411	18,726,853	16,938,952	372,078	17,311,030	92.4	99.4	99.8
均 等 割	451,806	30,185	481,991	441,574	8,049	449,623	93.3	99.5	100.1
所 得 割	16,879,636	1,365,226	18,244,862	16,497,378	364,029	16,861,407	92.4	99.4	99.8
うち退職所得	133,153	0	133,153	133,153	0	133,153	100.0	89.0	89.0
(普通徴収)	4,723,921	1,356,374	6,080,295	4,346,285	357,584	4,703,869	77.4	95.3	95.3
(特別徴収)	12,607,521	39,037	12,646,558	12,592,667	14,494	12,607,161	99.7	101.5	101.6
法人市民税	5,592,028	27,559	5,619,587	5,578,518	19,954	5,598,472	99.6	106.6	106.9
均 等 割	1,006,917	5,210	1,012,127	1,004,485	3,772	1,008,257	99.6	100.5	100.8
法 人 税 割	4,585,111	22,349	4,607,460	4,574,033	16,182	4,590,215	99.6	108.0	108.3
(うち超過税率)	407,565	1,987	409,552	406,581	1,438	408,019	99.6	108.0	108.3
固 定 資 産 税	31,035,594	770,057	31,805,651	30,720,549	258,757	30,979,306	97.4	98.6	98.6
純固定資産税	31,000,331	770,057	31,770,388	30,685,286	258,757	30,944,043	97.4	98.6	98.6
土 地	8,675,521	385,271	9,060,792	8,526,116	129,033	8,655,149	95.5	98.8	99.0
家 屋	9,331,637	375,882	9,707,519	9,170,932	125,888	9,296,820	95.8	102.8	103.0
償 却 資 産	12,993,173	8,904	13,002,077	12,988,238	3,836	12,992,074	99.9	95.5	95.5
交 付 金	35,263	0	35,263	35,263	0	35,263	100.0	99.5	99.5
軽 自 動 車 税	536,661	31,508	568,169	523,193	9,863	533,056	93.8	101.5	101.7
市 た ば こ 税	2,319,907	0	2,319,907	2,319,907	0	2,319,907	100.0	115.4	115.4
特 別 土 地 保 有 税	0	0	0	0	0	0			
保 有 分	0	0	0	0	0	0			
取 得 分	0	0	0	0	0	0			
入 湯 税	2,063	0	2,063	2,063	0	2,063	100.0	290.2	290.2
事 業 所 税	2,483,540	7,225	2,490,765	2,483,540	7,225	2,490,765	100.0	1023.7	1,055.0
資 産 割	2,092,517	6,436	2,098,953	2,092,517	6,436	2,098,953	100.0	968.5	998.1
従 業 者 割	391,023	789	391,812	391,023	789	391,812	100.0	1473.8	1,518.9
都 市 計 画 税	2,637,782	64,461	2,702,243	2,611,065	21,661	2,632,726	97.4	100.3	100.4
土 地	1,423,830	36,688	1,460,518	1,409,409	12,328	1,421,737	97.3	98.5	98.6
家 屋	1,213,952	27,773	1,241,725	1,201,656	9,333	1,210,989	97.5	102.5	102.5

億円

(図表) 主な税目の収入額の推移(現年課税分)



事業所税は平成22年8月1日課税開始

(7) 大規模法人の税額の推移

年度	グループ	種別 社数	(ア)	(イ)	(ウ)		
			法人市民税 (千円)	事業所税 (千円)	固定資産税		
					土地分	家屋分	償却資産分
					(千円)	(千円)	(千円)
平成 21 年度	A	6	74,975	-	95,585	90,457	202,908
	B	18	214,134	-	1,146,768	346,079	2,369,291
	C	7	44,581	-	141,126	546,396	9,167,445
	D	7	39,426	-	12,229	53,264	10,415
	E	11	105,314	-	25,413	81,359	24,633
	F	9	82,807	-	327,157	197,990	922,158
	計	58	561,237	-	1,748,278	1,315,545	12,696,850
平成 22 年度	A	6	135,031	-	91,706	88,791	197,317
	B	18	815,377	-	1,112,687	373,118	2,515,896
	C	7	21,573	-	160,034	551,616	7,180,765
	D	7	47,920	-	27,033	73,924	8,569
	E	11	238,298	-	24,417	81,943	22,999
	F	9	368,314	-	321,420	197,752	906,334
	計	58	1,626,513	-	1,737,297	1,367,144	10,831,880
平成 23 年度	A	6	96,521	127,185	90,670	89,040	182,442
	B	18	1,103,796	631,118	1,092,697	371,759	2,183,800
	C	7	46,059	538,175	167,724	562,416	6,777,129
	D	7	44,927	62,546	26,033	73,899	8,901
	E	11	266,084	53,701	23,728	81,468	21,946
	F	9	169,912	62,577	322,614	204,870	922,781
	計	58	1,727,299	1,475,302	1,723,466	1,383,452	10,096,999

Aグループ……食品製造関係

Bグループ……石油化学製品製造関係

Dグループ……卸小売業関係

Eグループ……保険金融業関係

事業所税は平成22年8月1日課税開始のため、通年課税となった平成23年度から計上した。

(工) 都市計画税 (千円)	(ウ) + (工) 計 (千円)	(オ) 市民税 特別徴収 (千円)	同左人員 (人)	(ア) + (イ) + (ウ) + (工) + (オ) 合計 (千円)
26,627	415,577	131,201	751	621,753
210,671	4,072,809	1,248,174	5,411	5,535,117
94,744	9,949,711	950,229	4,936	10,944,521
8,684	84,592	142,954	1,089	266,972
15,217	146,622	258,321	1,147	510,257
72,713	1,520,018	336,570	1,726	1,939,395
428,656	16,189,329	3,067,449	15,060	19,818,015
25,834	403,648	128,846	763	667,525
210,090	4,211,791	1,101,402	5,279	6,128,570
97,130	7,989,545	821,272	5,431	8,832,390
14,146	123,672	126,160	1,020	297,752
14,864	144,223	238,208	1,220	620,729
72,337	1,497,843	336,392	1,786	2,202,549
434,401	14,370,722	2,752,280	15,499	18,749,515
25,719	387,871	134,237	785	745,814
211,074	3,859,330	1,140,348	5,367	6,734,592
98,286	7,605,555	933,422	5,391	9,123,211
13,999	122,832	120,263	1,023	350,568
14,784	141,926	258,072	1,258	719,783
73,502	1,523,767	331,135	1,759	2,087,391
437,364	13,641,281	2,917,477	15,583	19,761,359

Cグループ……鉄鋼金属製品及び機械器具製造関係

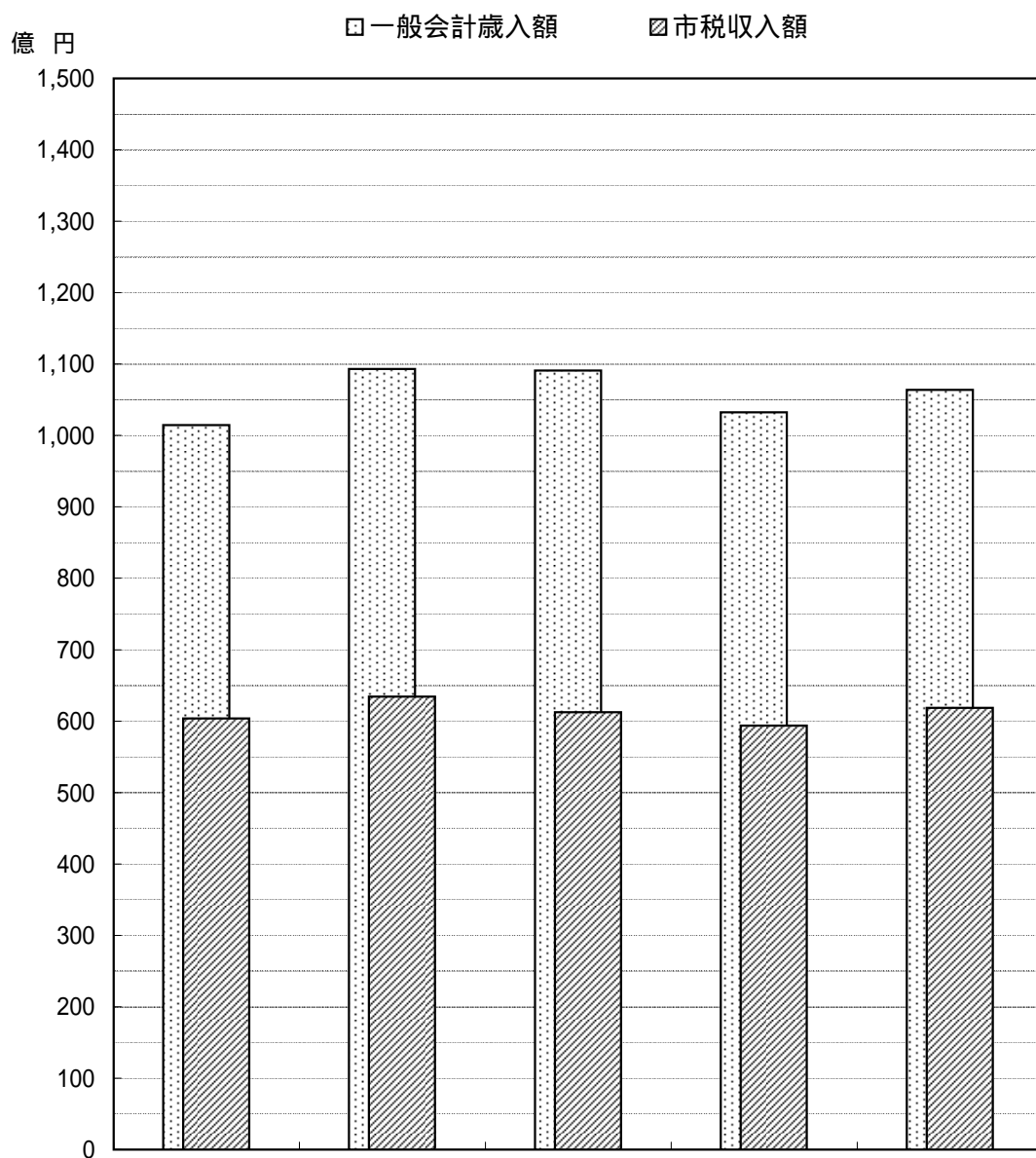
Fグループ……運輸通信及び電気ガス供給業関係

(8) 市民1人当たり市税負担の状況 (決算額による)

区 分	年 度	平成	平成	平成	平成	平成
		19年度	20年度	21年度	22年度	23年度
一 般 会 計 歳 入 総 額 (千円)		101,453,790	109,318,229	109,113,037	103,265,774	106,402,599
一般会計歳入総額に占める市税の割合(%)		59.5	58.0	56.1	57.5	58.1
市 税 収 入 額 合 計	総 額 (千円)	60,367,262	63,419,685	61,227,427	59,387,874	61,867,325
	市民1人当たり (円)	192,562	201,997	195,060	189,036	197,229
	1世帯当たり (円)	484,539	502,410	481,795	463,053	479,213
市 民 税	総 額 (千円)	27,044,355	26,611,423	22,999,341	22,582,468	22,909,502
	市民1人当たり (円)	86,267	84,760	73,272	71,882	73,034
	1世帯当たり (円)	217,072	210,815	180,980	176,078	177,453
固 定 資 産 税	総 額 (千円)	28,169,483	31,667,015	33,246,556	31,411,633	30,979,306
	市民1人当たり (円)	89,856	100,862	105,918	99,985	98,760
	1世帯当たり (円)	226,103	250,866	261,615	244,919	239,960
軽 自 動 車 税	総 額 (千円)	480,705	499,235	512,568	524,011	533,056
	市民1人当たり (円)	1,533	1,590	1,633	1,668	1,699
	1世帯当たり (円)	3,858	3,955	4,034	4,086	4,129
市 た ば こ 税	総 額 (千円)	2,171,968	2,085,040	1,954,807	2,010,277	2,319,907
	市民1人当たり (円)	6,928	6,641	6,228	6,399	7,396
	1世帯当たり (円)	17,433	16,518	15,382	15,674	17,970
特 別 土 地 保 有 税	総 額 (千円)	0	0	0	0	0
	市民1人当たり (円)	0	0	0	0	0
	1世帯当たり (円)	0	0	0	0	0
入 湯 税	総 額 (千円)	396	377	338	711	2,063
	市民1人当たり (円)	1	1	1	2	7
	1世帯当たり (円)	3	3	3	6	16
事 業 所 税	総 額 (千円)	-	-	-	236,093	2,490,765
	市民1人当たり (円)	-	-	-	752	7,940
	1世帯当たり (円)	-	-	-	1,841	19,293
都 市 計 画 税	総 額 (千円)	2,500,355	2,556,595	2,513,817	2,622,681	2,632,726
	市民1人当たり (円)	7,976	8,143	8,008	8,348	8,393
	1世帯当たり (円)	20,069	20,253	19,781	20,449	20,393

人口、世帯数は各年度とも翌年度の4月1日現在
事業所税は平成22年8月1日課税開始

〔図表〕一般会計歳入総額に占める市税の割合（決算額による）



(単位:千円, %)

	平成19年度	平成20年度	平成21年度	平成22年度	平成23年度	
一般会計歳入総額	101,453,790	109,318,229	109,113,037	103,265,774	106,402,599	
市税収入額	60,367,262	63,419,685	61,227,427	59,387,874	61,867,325	
市税収入の占める割合	59.5	58.0	56.1	57.5	58.1	
市税収入額 前年度比較	増減額	6,321,497	3,052,423	2,192,258	1,839,553	2,479,451
	前年度比	111.7	105.1	96.5	97.0	104.2

4 . 市 民 税

- (1) 個人市民税 当初調定額
- (2) 個人市民税 当初納税義務者数
- (3) 個人市民税 当初特別徴収義務者数等
- (4) 平成 2 4 年度課税標準額段階別所得割額等に関する調
- (5) 平成 2 3 年度法人市民税納税義務者数
- (6) 法人市民税調定額
- (7) 産業別法人数・調定額

4. 市民税

(1) 個人市民税 当初調定額

(6月末調定報告による 特定あん分率算出の基礎となる額)

区分	年	納税義務者数		市 民 税				
		(人)	前年度比 (%)	所得割額 (千円)	均等割額 (千円)	計 (千円)	前年度比 (%)	構成比 (%)
普通徴収	20	69,000	100.2	5,866,242	207,000	6,073,242	100.6	32.0
	21	60,353	87.5	5,722,473	181,059	5,903,532	97.2	31.1
	22	54,398	90.1	4,625,792	163,194	4,788,986	81.1	27.9
	23	52,145	95.9	4,303,563	156,435	4,459,998	93.1	26.2
	24	51,099	98.0	4,439,974	153,297	4,593,271	103.0	25.6
給与特別徴収	20	83,864	102.4	12,652,535	251,592	12,904,127	104.8	68.0
	21	85,092	101.5	12,705,236	255,276	12,960,512	100.4	68.1
	22	86,693	101.9	11,787,835	260,079	12,047,914	93.0	70.3
	23	88,560	102.2	11,982,507	265,680	12,248,187	101.7	71.9
	24	89,289	100.8	12,771,021	267,867	13,038,888	106.5	72.5
年金特別徴収	20							
	21	8,957		130,820	26,871	157,691		0.8
	22	9,432	105.3	277,886	28,296	306,182	194.2	1.8
	23	9,712	103.0	296,539	29,136	325,675	106.4	1.9
	24	10,479	107.9	310,833	31,437	342,270	105.1	1.9
合 計	20	152,864	1,458.8	18,518,777	458,592	18,977,369	5,544.6	100.0
	21	154,402	101.0	18,558,529	463,206	19,021,735	100.2	100.0
	22	150,523	97.5	16,691,513	451,569	17,143,082	90.1	100.0
	23	150,417	99.9	16,582,609	451,251	17,033,860	99.4	100.0
	24	150,867	100.3	17,521,828	452,601	17,974,429	105.5	100.0

上記の表は6月末現在の調定報告によるものです。なお、この表には減免人数が含まれていないことや、給与特別徴収分について年度間の収入調整を行った後の数値を計上していることから、次ページ以降の課税状況等の調による数値とは異なります。

(2) 個人市民税 当初納税義務者数

(課税状況等の調 第2表による)

(単位:人)

区分 年度	均等割 のみを 納める者	均等割と 所得割を 納める者	合 計		納 税 義 務 者 数
			均等割を 納める者	所得割を 納める者	
平成20年度	8,531	144,805	153,336	144,805	153,336
21	8,793	146,103	154,896	146,103	154,896
22	9,569	141,552	151,121	141,552	151,121
23	9,843	141,183	151,026	141,183	151,026
24	9,257	142,271	151,528	142,271	151,528

(3) 個人市民税 当初特別徴収義務者数等

(課税状況等の調 第3表による)

(単位:人,千円)

区分 年度	特別徴収 義 務 者	納税義務者数		特別徴収 税 額	特別徴収税額の内訳	
		納税義務者数	うち均等割のみ		所得割額	均等割額
20 給 与	9,712	83,864	1,686	13,038,662	12,787,070	251,592
21 給 与	9,769	85,092	1,695	13,066,085	12,810,809	255,276
年 金	8	8,957	1,338	168,122	154,686	13,436
22 給 与	9,962	86,693	2,045	11,947,169	11,687,090	260,079
年 金	8	9,432	1,451	318,024	292,564	25,460
23 給 与	10,088	88,560	2,162	12,390,422	12,124,742	265,680
年 金	8	9,712	1,562	330,535	304,168	26,367
24 給 与	10,156	89,289	2,011	13,254,167	12,986,300	267,867
年 金	8	10,479	1,621	348,529	320,786	27,743

(4) 平成24年度課税標準額段階別所得割額等に関する調

(課税状況等の調 第12表および第58,59表による) (単位:人,千円)

区 分		年 度	平成20年度	平成21年度	平成22年度	平成23年度	平成24年度
納税義務者数	所得税義務	あり	139,532	140,460	135,915	135,456	137,170
		なし	5,273	5,643	5,637	5,727	5,101
	計	(イ)	144,805	146,103	141,552	141,183	142,271
		上のうち税額調整措置に係る者	79	81	73	76	176
総所得金額等	総所得金額		483,468,839	484,241,951	448,945,529	452,964,272	458,007,152
	山林所得金額		1,038	2,657	0	906	0
	小計		483,469,877	484,244,608	448,945,529	452,965,178	458,007,152
	分離長期譲渡所得金額	一般の譲渡に係る金額	6,915,843	10,638,779	4,187,186	3,952,790	4,276,594
		優良住宅地としての譲渡に係る金額	326,172	896,045	481,565	190,706	700,157
		居住用財産の譲渡に係る金額	72,652	17,260	36,276	30,350	5,578
		小計	7,314,667	11,552,084	4,705,027	4,173,846	4,982,329
	分離短期譲渡所得金額	一般の譲渡に係る金額	101,618	47,755	81,876	100,472	115,040
		国、地方公共団体等に対する譲渡に係る金額	0	0	0	0	0
		小計	101,618	47,755	81,876	100,472	115,040
	株式等に係る譲渡所得等の金額	未公開分の株式等に係る金額	548,507	323,382	154,573	322,377	453,327
		上場分の株式等に係る金額	1,530,083	392,384	164,853	277,513	108,951
		小計	2,078,590	715,766	319,426	599,890	562,278
	上場株式等に係る配当所得金額		-	-	4,248	45,287	49,358
	先物取引に係る雑所得等の金額		75,053	33,300	38,045	55,174	112,271
計(ロ)		493,039,805	496,593,513	454,094,151	457,939,847	463,828,428	
所得控除額	雑損	14,052	7,218	13,142	12,979	11,519	
	医療費	3,301,131	3,221,198	3,264,277	3,167,607	3,098,900	
	社会保険料	68,288,446	70,245,284	67,529,619	69,351,056	72,219,265	
	小規模企業共済等掛金	1,025,361	1,039,768	978,582	966,050	1,015,260	
	生命保険料	4,266,963	4,274,700	4,195,519	4,175,920	4,196,380	

(課税状況等の調 第12表および第58, 59表による) (単位:人,千円)

区 分		年 度	平成20年度	平成21年度	平成22年度	平成23年度	平成24年度
所得控除額	地震保険料		319,869	346,827	347,450	346,074	350,868
	寄附金		2,571	-	-	-	-
	障害者(同居特障加算分含まず)	普通	763,620	768,820	770,380	789,880	856,700
		特別	806,400	816,300	825,000	859,200	894,900
		小計	1,570,020	1,585,120	1,595,380	1,649,080	1,751,600
	寡婦	一般	295,880	297,180	291,720	278,460	295,360
		特別割増	286,800	311,400	317,400	320,100	340,500
		小計	582,680	608,580	609,120	598,560	635,860
	寡夫		80,860	78,000	79,820	78,520	78,260
	勤労学生		2,080	3,380	2,860	3,120	2,860
	配偶者	一般(70歳未満)	12,556,500	12,454,200	12,240,690	11,991,870	11,889,240
		老人配偶者(70歳以上)	1,754,080	1,827,800	1,887,080	1,959,660	2,055,040
		小計	14,310,580	14,282,000	14,127,770	13,951,530	13,944,280
	配偶者特別		566,570	835,720	811,110	841,370	864,440
	扶養	一般(0~15歳)	16,246,890	16,188,480	15,447,630	15,408,360	-
		一般(23~69歳)	-	-	-	-	4,399,230
		一般(16~18歳)	-	-	-	-	-
		一般(23~69歳)	-	-	-	-	-
		特定扶養親族(16~22歳)	6,474,150	6,392,700	6,237,000	6,269,850	-
		特定扶養親族(19~22歳)	-	-	-	-	2,889,000
老人扶養親族(70歳以上)		858,800	874,000	779,000	798,000	813,200	
同居老親等(70歳以上)	2,808,000	2,677,500	2,481,300	2,384,550	2,385,450		
小計		26,387,840	26,132,680	24,944,930	24,860,760	10,486,880	
配偶者及び扶養親族のうち同居特障加算分(23万円)		342,240	338,560	332,350	342,930	-	
特別障害者のうち同居特障加算分(23万円)		-	-	-	-	370,760	
基礎		47,785,650	48,213,990	46,712,160	46,590,390	46,949,430	
計		168,846,913	171,213,025	165,544,089	166,935,946	155,976,562	

(課税状況等の調 第12表および第58, 59表による) (単位:人,千円)

区 分		年 度	平成20年度	平成21年度	平成22年度	平成23年度	平成24年度	
課税標準額	総所得金額に係るもの		314,797,022	313,204,187	283,521,493	286,172,044	302,168,927	
	山林所得金額に係るもの		1,037	2,657	0	905	0	
	小 計 (A)		314,798,059	313,206,844	283,521,493	286,172,949	302,168,927	
	分離長期譲渡所得金額に係るもの	一般の譲渡に係るもの		6,777,023	10,486,435	4,080,205	3,833,495	4,156,069
		優良住宅地としての譲渡に係るもの		323,402	886,750	476,653	183,096	688,992
		居住用財産の譲渡に係るもの		72,269	16,495	36,275	30,229	4,887
		小 計		7,172,694	11,389,680	4,593,133	4,046,820	4,849,948
	分離短期譲渡所得金額に係るもの	一般の譲渡に係るもの		98,326	46,171	79,345	98,653	112,251
		国、地方公共団体などに対する譲渡に係るもの		0	0	0	0	0
	小 計		98,326	46,171	79,345	98,653	112,251	
	株式に係る譲渡所得等の金額に係るもの	未公開分の株式等に係るもの		548,490	321,062	151,602	321,061	451,952
		上場分の株式等に係るもの		1,503,357	385,062	163,406	267,258	107,273
		小 計		2,051,847	706,124	315,008	588,319	559,225
	上場株式等の配当所得金額に係るもの		-	-	4,229	45,041	49,266	
先物取引に係る雑所得等の金額に係るもの		71,966	31,669	36,854	52,119	112,249		
計		324,192,892	325,380,488	288,550,062	291,003,901	307,851,866		
算出税額	総所得金額・山林所得金額及び退職所得金額分(B)		18,882,859	18,786,748	17,005,745	17,164,969	18,124,633	
	分離長期譲渡所得分	一般の譲渡に係る分		203,242	314,544	122,367	114,959	124,638
		優良住宅地としての譲渡に係る分		8,582	22,886	12,127	4,540	17,869
		居住用財産の譲渡に係る分		1,735	396	871	725	117
		小 計		213,559	337,826	135,365	120,224	142,624
	分離短期譲渡所得分	一般の譲渡に係る分		5,310	2,492	4,285	5,327	6,062
		国、地方公共団体などに対する譲渡に係る分		0	0	0	0	0
小 計		5,310	2,492	4,285	5,327	6,062		
株式等に係る譲渡所得等分	未公開分の株式等に係る分		16,455	9,632	4,549	9,632	13,558	
	上場分の株式等に係る分		27,060	6,930	2,941	4,811	1,931	

(課税状況等の調 第12表および第58, 59表による) (単位:人,千円)

区 分		年 度	平成20年度	平成21年度	平成22年度	平成23年度	平成24年度
算出税額	株式等に係る譲渡所得等分	小 計	43,515	16,562	7,490	14,443	15,489
	上場株式等の配当所得金額に係る分		-	-	75	811	887
	先物取引に係る雑所得等分		2,160	950	1,105	1,563	3,368
	計		19,147,403	19,144,578	17,154,065	17,307,337	18,293,063
税額控除額	調 整		335,297	337,672	338,278	334,233	291,177
	配 当		19,725	18,183	20,088	14,431	17,983
	住宅借入金等特別税額		152,460	126,972	187,385	198,617	182,972
	寄 附 金		-	848	2,242	3,382	31,892
	外 国 税 額		146	1,150	482	760	838
計			507,628	484,825	548,475	551,423	524,862
税 額 調 整 額			330	261	235	228	2,356
配 当 割 額 の 控 除 額			6,031	5,725	8,147	11,958	14,303
株 式 等 譲 渡 所 得 割 額 の 控 除 額			12,069	3,430	6,466	4,748	3,226
減 免 税 額			16,382	15,156	20,227	20,957	23,169
所得割額	所得税の納税義務あり		18,592,938	18,621,999	16,556,580	16,704,213	17,714,886
	所得税の納税義務なし		12,025	13,182	13,935	13,810	10,261
	計 (C)		18,604,963	18,635,181	16,570,515	16,718,023	17,725,147
平均税率 (B) / (A)			6.0	6.0	6.0	6.0	6.0
1人当たり平均総所得金額等(口) / (イ)			3,405	3,399	3,208	3,244	3,260
1人当たり平均所得割額(C) / (イ)			128,483	127,548	117,063	118,414	124,587

(5) 平成 2 3 年度法人市民税納税義務者数

税 率 区 分	納税義務者数(社)
地方税法第312条第1項第9号に該当する法人	70
地方税法第312条第1項第8号に該当する法人	29
地方税法第312条第1項第7号に該当する法人	504
地方税法第312条第1項第6号に該当する法人	83
地方税法第312条第1項第5号に該当する法人	416
地方税法第312条第1項第4号に該当する法人	145
地方税法第312条第1項第3号に該当する法人	1,254
地方税法第312条第1項第2号に該当する法人	82
地方税法第312条第1項第1号に該当する法人	5,706
計	8,289

(6) 法人市民税調定額 (現年度分・決算)

区分 年度	法人税割額 (千円)	均等割額 (千円)	計 (千円)	前年度比 (%)	納税義務者 (社)	前年度比 (%)
平成19年度	7,581,627	1,045,078	8,626,705	114.2	8,447	100.7
20	6,574,415	1,024,747	7,599,162	88.1	8,487	100.5
21	2,918,219	977,608	3,895,827	51.3	8,387	98.8
22	4,247,998	1,002,114	5,250,112	134.8	8,265	98.5
23	4,585,111	1,006,917	5,592,028	106.5	8,289	100.3

(7) 産業別法人数・調定額 (決算)

(単位:円,社,%)

区分	年度	平成22年度			平成23年度			前年度比
		法人税割額	均等割額	合計税額	法人税割額	均等割額	合計税額	
農林水産業	調定額	2,208,100	2,133,200	4,341,300	3,467,700	2,175,000	5,642,700	130.0
	法人数			35			35	100.0
鉱業	調定額	2,306,000	1,200,000	3,506,000	2,819,000	1,086,600	3,905,600	111.4
	法人数			10			10	100.0
建設業	調定額	350,373,700	130,262,700	480,636,400	288,921,700	135,378,500	424,300,200	88.3
	法人数			1,426			1,426	100.0
食料品製造業	調定額	225,987,600	30,550,600	256,538,200	155,903,700	28,720,500	184,624,200	72.0
	法人数			215			215	100.0
繊維工業	調定額	1,728,500	7,332,400	9,060,900	8,915,300	7,469,100	16,384,400	180.8
	法人数			81			81	100.0
出版印刷業	調定額	5,519,700	4,735,600	10,255,300	7,337,300	4,209,100	11,546,400	112.6
	法人数			61			58	95.1
石油化学工業	調定額	1,104,384,200	61,449,100	1,165,833,300	1,394,023,100	61,214,800	1,455,237,900	124.8
	法人数			91			93	102.2
窯業土石業	調定額	14,369,200	15,428,200	29,797,400	16,218,300	16,420,700	32,639,000	109.5
	法人数			158			150	94.9
鉄鋼金属業	調定額	23,486,300	28,961,300	52,447,600	48,136,200	29,243,900	77,380,100	147.5
	法人数			199			195	98.0
機械器具製造	調定額	141,331,800	55,045,300	196,377,100	209,947,800	61,761,900	271,709,700	138.4
	法人数			332			325	97.9
その他製造業	調定額	28,365,400	12,069,900	40,435,300	26,791,200	12,170,800	38,962,000	96.4
	法人数			160			155	96.9
卸小売業	調定額	636,969,200	244,435,100	881,404,300	722,407,800	242,117,400	964,525,200	109.4
	法人数			2,132			2,131	100.0
料理飲食業	調定額	24,764,800	34,808,600	59,573,400	27,056,900	38,225,500	65,282,400	109.6
	法人数			328			334	101.8
保険金融業	調定額	432,105,500	67,883,900	499,989,400	426,474,200	71,411,100	497,885,300	99.6
	法人数			224			219	97.8
不動産業	調定額	114,078,000	36,290,700	150,368,700	113,474,700	34,793,000	148,267,700	98.6
	法人数			512			524	102.3
運輸通信業	調定額	349,086,600	94,366,300	443,452,900	341,135,800	89,341,300	430,477,100	97.1
	法人数			439			429	97.7
電気ガス水道	調定額	303,828,300	11,432,500	315,260,800	191,694,000	8,365,000	200,059,000	63.5
	法人数			19			19	100.0
サービス業	調定額	487,105,200	163,728,900	650,834,100	600,386,100	162,812,800	763,198,900	117.3
	法人数			1,843			1,890	102.6
合計	調定額	4,247,998,100	1,002,114,300	5,250,112,400	4,585,110,800	1,006,917,000	5,592,027,800	106.5
	法人数			8,265			8,289	100.3

5 . 固定資産税・都市計画税

(1) 平成 2 4 年度土地に関する概要

(2) 平成 2 4 年度家屋に関する概要

(3) 平成 2 4 年度償却資産に関する概要

(4) 国有資産等所在市町村交付金

5. 固定資産税・都市計画税

(1) 平成24年度土地に関する概要

(その)

(概要調書 第2表による)

区 分 地 目		地 積			
		非課税地積 (イ)	評価総地積 (ロ)	法定免税点未 満のもの (四)-(二) (ハ)	法定免税点以 上のもの (ニ)
田	一 般 田	m ² 403,697	m ² 29,012,689	m ² 1,302,476	m ² 27,710,213
	介在田・市街化区域田	109,786	1,465,567	975	1,464,592
畑	一 般 畑	273,240	16,583,712	1,300,602	15,283,110
	介在畑・市街化区域畑	44,561	1,085,798	2,695	1,083,103
宅 地	小規模住宅用地		19,770,478	76,471	19,694,007
	一般住宅用地		8,825,751	3,952	8,821,799
	住宅用地以外の宅地		23,961,910	2,644	23,959,266
	計	3,075,580	52,558,139	83,067	52,475,072
塩 田		0			
鉱 泉 地		0	0	0	0
池 沼		247,543	37,130	11,169	25,961
山 林	一 般 山 林	2,067,995	18,123,431	3,268,531	14,854,900
	介 在 山 林	57,846	80,264	811	79,453
牧 場		0	0	0	0
原 野		506,657	1,118,688	224,723	893,965
雑 種 地	ゴルフ場の用地	0	1,800,695	115	1,800,580
	遊園地等の用地	2,886,364	2,865	2,266	599
	鉄軌道用地	3,519	1,120,651	68	1,120,583
	その他の雑種地	2,865,764	7,085,086	149,161	6,935,925
	計	5,755,647	10,009,297	151,610	9,857,687
そ の 他		25,737,659			
合 計		38,280,211	130,074,715	6,346,659	123,728,056

(その)

区 分 地 目		決 定 価 格			
		総 額 (ホ)	法定免税点未満 のもの(ホ)-(ト) (ヘ)	法定免税点以 上のもの (ト)	(ト)に係る課 税標準額 (チ)
田	一 般 田	千円 3,664,666	千円 157,070	千円 3,507,596	千円 3,507,596
	介在田・市街化区域田	26,533,503	8,231	26,525,272	8,071,930
畑	一 般 畑	1,070,049	83,578	986,471	986,427
	介在畑・市街化区域畑	25,067,977	24,621	25,043,356	7,431,653
宅 地	小規模住宅用地	590,795,592	1,647,524	589,148,068	92,187,748
	一般住宅用地	220,314,113	80,895	220,233,218	68,276,486
	住宅用地以外の宅地	507,838,614	17,875	507,820,739	350,180,337
	計	1,318,948,319	1,746,294	1,317,202,025	510,644,571
塩 田					
鉱 泉 地		0	0	0	0
池 沼		24,320	757	23,563	15,266
山 林	一 般 山 林	574,273	103,233	471,040	471,040
	介在山林	479,194	4,081	475,113	266,777
牧 場		0	0	0	0
原 野		318,899	9,731	309,168	218,188
雑 種 地	ゴルフ場の用地	4,835,903	272	4,835,631	3,384,844
	遊園地等の用地	12,697	71	12,626	8,576
	鉄軌道用地	10,929,030	535	10,928,495	7,098,177
	その他の雑種地	102,923,945	27,331	102,896,614	70,780,238
	計	118,701,575	28,209	118,673,366	81,271,835
そ の 他					
合 計		1,495,382,775	2,165,805	1,493,216,970	612,885,283

筆 数				単 位 当 たり 価 格	
非課税地筆数 (リ)	評価総筆数 (ヌ)	法定免税点未満 のもの(ヌ)-(ヲ) (ル)	法定免税点以 上のもの (ヲ)	平均価格 (ホ)/(口) (ワ)	最高価格 (カ)
筆	筆	筆	筆	円 / m ²	円 / m ²
1,432	35,938	2,261	33,677	126	157
537	3,066	31	3,035	18,105	49,800
1,100	31,982	3,055	28,927	65	127
287	4,608	54	4,554	23,087	60,025
	121,238	1,698	119,540	29,883	241,110
	76,316	366	75,950	24,963	97,396
	32,004	101	31,903	21,194	255,354
3,555	229,558	2,165	227,393	25,095	255,354
0					
0	0	0	0	0	0
106	141	65	76	655	19,100
2,194	27,218	5,268	21,950	32	69
63	291	18	273	5,970	12,623
0	0	0	0	0	0
425	3,034	661	2,373	285	34,900
0	1,190	2	1,188	2,686	3,640
1,794	5	2	3	4,432	22,372
40	3,562	3	3,559	86,759	264,420
3,248	13,097	507	12,590	14,527	159,089
5,082	17,854	514	17,340	11,859	224,000
114,920					
129,701	353,690	14,092	339,598	11,496	

(2) 平成24年度家屋に関する概要

木造家屋に関する調 (概要調書 第24表による)

区分 家屋の種類		棟 数			床 面 積	
		総 数 (イ)	法定免税点 未満のもの (ロ)	法定免税点 以上のもの (ハ)	総 数 (ニ) m ²	法定免税点 未満のもの (ホ) m ²
専用住宅		83,907	3,232	80,675	7,938,827	141,436
共同住宅・寄宿舍		1,462	5	1,457	289,055	482
併用住宅	住宅部分 1	3,494	207	3,287	372,789	11,758
	その他の用の部分 2	3,494	207	3,287	1,171	0
	計(棟数については1 の数値を記入)	3,494	207	3,287	373,960	11,758
農家住宅		3,710	820	2,890	377,797	60,758
旅館・料亭・ホテル		73	4	69	9,937	97
事務所・銀行・店舗		1,959	189	1,770	140,214	6,512
劇場・病院		91	0	91	12,086	0
公衆浴場		12	1	11	1,753	71
工場・倉庫		2,892	418	2,474	259,774	18,007
土蔵		933	297	636	32,209	9,251
附属家		15,535	3,880	11,655	436,777	92,790
合 計		114,068	9,053	105,015	9,872,389	341,162

	決 定 価 格			単 位 当 た り 価 格			
	法定免税点 以上のもの (ヘ) m ²	総 額 (ト) 千円	法定免税点 未満のもの (チ) 千円	法定免税点 以上のもの (リ) 千円	(ト)/(ニ) (ヌ) 円	(チ)/(ホ) (ル) 円	(リ)/(ハ) (ヲ) 円
	7,797,391	174,174,153	287,378	173,886,775	21,940	2,032	22,301
	288,573	8,388,369	743	8,387,626	29,020	1,541	29,066
	361,031	4,232,931	22,673	4,210,258	11,355	1,928	11,662
	1,171	31,984	0	31,984	27,313	0	27,313
	362,202	4,264,915	22,673	4,242,242	11,405	1,928	11,712
	317,039	973,990	72,794	901,196	2,578	1,198	2,843
	9,840	64,430	306	64,124	6,484	3,155	6,517
	133,702	2,335,917	14,936	2,320,981	16,660	2,294	17,359
	12,086	355,496	0	355,496	29,414	0	29,414
	1,682	5,675	74	5,601	3,237	1,042	3,330
	241,767	697,516	21,434	676,082	2,685	1,190	2,796
	22,958	56,027	12,175	43,852	1,739	1,316	1,910
	343,987	1,133,346	108,475	1,024,871	2,595	1,169	2,979
	9,531,227	192,449,834	540,988	191,908,846	19,494	1,586	20,135

木造以外の家屋に関する調 (概要調書 第25～30表による)

	区分 構造別	棟 数			床 面 積	
		総 数 (イ)	法定免税点 未満のもの (ロ)	法定免税点 以上のもの (イ)-(ロ) (ハ)	総 数 (ニ) m ²	法定免税点 未満のもの (ホ) m ²
(1) 事務貨所店・ 店銀行・ 舗行	鉄骨鉄筋コンクリート造	69	0	69	153,952	0
	鉄筋コンクリート造	503	0	503	485,845	0
	鉄骨造	3,969	6	3,963	1,514,966	473
	軽量鉄骨造	777	12	765	79,316	356
	れんが造・ コンクリートブロック造	43	0	43	2,374	0
	その他	1	0	1	2	0
	計	5,362	18	5,344	2,236,455	829
(2) 住宅・ アパート	鉄骨鉄筋コンクリート造	152	0	152	387,072	0
	鉄筋コンクリート造	3,037	1	3,036	1,521,546	3
	鉄骨造	6,564	12	6,552	1,206,919	329
	軽量鉄骨造	13,672	48	13,624	1,907,025	722
	れんが造・ コンクリートブロック造	617	23	594	24,861	400
	その他	44	1	43	354	6
	計	24,086	85	24,001	5,047,777	1,460
(3) 病院・ ホテル	鉄骨鉄筋コンクリート造	11	0	11	53,015	0
	鉄筋コンクリート造	117	0	117	114,891	0
	鉄骨造	199	0	199	113,046	0
	軽量鉄骨造	13	0	13	1,621	0
	れんが造・ コンクリートブロック造	6	0	6	351	0
	その他	0	0	0	0	0
	計	346	0	346	282,924	0
(4) 工場・市場 倉庫	鉄骨鉄筋コンクリート造	109	0	109	156,149	0
	鉄筋コンクリート造	526	0	526	390,650	0
	鉄骨造	12,639	57	12,582	5,293,237	2,392
	軽量鉄骨造	1,559	69	1,490	170,341	2,744
	れんが造・ コンクリートブロック造	491	6	485	25,264	110
	その他	3	0	3	67	0
	計	15,327	132	15,195	6,035,708	5,246
(5) その他	鉄骨鉄筋コンクリート造	51	1	50	34,422	13
	鉄筋コンクリート造	1,056	11	1,045	86,299	136
	鉄骨造	3,641	101	3,540	391,496	2,783
	軽量鉄骨造	3,302	347	2,955	105,936	9,125
	れんが造・ コンクリートブロック造	3,664	209	3,455	40,014	1,713
	その他	22	0	22	378	0
	計	11,736	669	11,067	658,545	13,770
(6) 合 計	鉄骨鉄筋コンクリート造	392	1	391	784,610	13
	鉄筋コンクリート造	5,239	12	5,227	2,599,231	139
	鉄骨造	27,012	176	26,836	8,519,664	5,977
	軽量鉄骨造	19,323	476	18,847	2,264,239	12,947
	れんが造・ コンクリートブロック造	4,821	238	4,583	92,864	2,223
	その他	70	1	69	801	6
	計	56,857	904	55,953	14,261,409	21,305
木造・非木造総合計		170,925	9,957	160,968	24,133,798	362,467

法定免税点 以上のもの (二)-(ホ) (ハ) m ²	決 定 価 格			単 位 当 た り 価 格		
	総 額	法定免税点 未満のもの	法定免税点 以上のもの	(ト)/(ニ)	(チ)/(ホ)	(リ)/(ハ)
	(ト) 千円	(チ) 千円	(リ) 千円	(ヌ) 円	(ル) 円	(ヲ) 円
153,952	10,110,322	0	10,110,322	65,672	0	65,672
485,845	24,241,274	0	24,241,274	49,895	0	49,895
1,514,493	66,915,049	376	66,914,673	44,169	795	44,183
78,960	1,548,376	1,387	1,546,989	19,522	3,896	19,592
2,374	29,552	0	29,552	12,448	0	12,448
2	51	0	51	25,500	0	25,500
2,235,626	102,844,624	1,763	102,842,861	45,986	2,127	46,002
387,072	21,126,790	0	21,126,790	54,581	0	54,581
1,521,543	69,348,019	252	69,347,767	45,577	84,000	45,577
1,206,590	34,268,892	1,587	34,267,305	28,394	4,824	28,400
1,906,303	59,218,446	4,987	59,213,459	31,053	6,907	31,062
24,461	296,839	2,219	294,620	11,940	5,548	12,044
348	5,345	132	5,213	15,099	22,000	14,980
5,046,317	184,264,331	9,177	184,255,154	36,504	6,286	36,513
53,015	3,868,230	0	3,868,230	72,965	0	72,965
114,891	7,595,192	0	7,595,192	66,108	0	66,108
113,046	7,318,579	0	7,318,579	64,740	0	64,740
1,621	56,208	0	56,208	34,675	0	34,675
351	2,931	0	2,931	8,350	0	8,350
0	0	0	0	0	0	0
282,924	18,841,140	0	18,841,140	66,594	0	66,594
156,149	3,897,727	0	3,897,727	24,962	0	24,962
390,650	10,430,495	0	10,430,495	26,700	0	26,700
5,290,845	112,058,955	8,129	112,050,826	21,170	3,398	21,178
167,597	903,255	7,917	895,338	5,303	2,885	5,342
25,154	241,381	399	240,982	9,554	3,627	9,580
67	247	0	247	3,687	0	3,687
6,030,462	127,532,060	16,445	127,515,615	21,130	3,135	21,145
34,409	783,980	46	783,934	22,776	3,538	22,783
86,163	1,738,406	1,572	1,736,834	20,144	11,559	20,158
388,713	9,605,447	12,122	9,593,325	24,535	4,356	24,680
96,811	508,049	27,969	480,080	4,796	3,065	4,959
38,301	519,571	12,452	507,119	12,985	7,269	13,240
378	4,322	0	4,322	11,434	0	11,434
644,775	13,159,775	54,161	13,105,614	19,983	3,933	20,326
784,597	39,787,049	46	39,787,003	50,709	3,538	50,710
2,599,092	113,353,386	1,824	113,351,562	43,610	13,122	43,612
8,513,687	230,166,922	22,214	230,144,708	27,016	3,717	27,032
2,251,292	62,234,334	42,260	62,192,074	27,486	3,264	27,625
90,641	1,090,274	15,070	1,075,204	11,741	6,779	11,862
795	9,965	132	9,833	12,441	22,000	12,369
14,240,104	446,641,930	81,546	446,560,384	31,318	3,828	31,359
23,771,331	639,091,764	622,534	638,469,230	26,481	1,717	26,859

(3) 平成24年度償却資産に関する概要

納税義務者数

(概要調書 第69表による)

区 分	総 数 (人)	法定免税点未満のもの (人)	法定免税点以上のもの (人)
個 人	1,031	482	549
法 人	5,338	2,581	2,757
合 計	6,369	3,063	3,306

(概要調書 第70表による)

種 類	決定価格	課税標準額	課税標準額の内訳		
			課税標準の特例 規定の適用を受 けるもの (イ)	(イ)以外のもの (ロ)	
	千円	千円	千円	千円	
市長が価格等を決定したものの	構 築 物	97,424,637	95,376,194	846,241	94,529,953
	機 械 及 び 装 置	706,761,554	699,567,542	2,840,349	696,727,193
	船 舶	1,818,430	1,104,839	713,591	391,248
	航 空 機	109	109	0	109
	車両及び運搬具	1,720,390	1,720,233	156	1,720,077
	工具・器具及び備品	56,430,241	56,408,614	19,481	56,389,133
	調 整 額			-	
	小 計 (八)	864,155,361	854,177,531	4,419,818	849,757,713
法 条 関 係 第 三 八 九 条	総務大臣が価格等を決定し、配分したもの	98,734,416	77,012,795	-	-
	県知事が価格等を決定し、配分したもの	2,293,836	2,170,194	-	-
	小 計 (二)	101,028,252	79,182,989	-	-
法第743条第1項の規定により県知事が価格等を決定したもの (ホ)	0	0	-	-	
合 計 (八)+(二)+(ホ)	965,183,613	933,360,520	-	-	
同 内 上 記	市 分 の 額	-	933,360,520	-	-
	県 分 の 額	-	0	-	-

(4) 国有資産等所在市町村交付金

(概要調書 第89表による)

年 度	国	地方公共団体	計	前年度比
	千円	千円	千円	%
平成20年度	9,568	26,162	35,730	98.5
21	9,882	26,515	36,397	101.9
22	9,768	25,681	35,449	97.4
23	10,001	25,262	35,263	99.5
24	8,362	24,407	32,769	92.9

6. その他の市税

- (1) 平成24年度軽自動車税課税台数
- (2) 軽自動車税課税台数及び調定額の推移
- (3) 市たばこ税の推移
- (4) 入湯税の推移
- (5) 事業所税の推移

6. その他の市税

(1) 平成24年度軽自動車税課税台数

(課税状況等の調査 第33表による)

区 分 車 種		賦課期日現在台数			(A)(B) のうち	(A)のうち	差 引	税 率	調定額		
		一般 (A)	官公署 (B)	計 (C)	非課税 台 数	課税免除 台 数	課 税 台 数				
原 動 機 付 自 転 車	50cc以下	台 14,904	台 7	台 14,911	台 7	台 66	台 14,838	円 1,000	千円 14,838		
	50cc超～90cc以下	889	18	907	18	5	884	1,200	1,061		
	90cc超～125cc以下	1,319	3	1,322	3	1	1,318	1,600	2,109		
	ミニカー	265	0	265	0	10	255	2,500	637		
	小 計	17,377	28	17,405	28	82	17,295		18,645		
軽 自 動 車 及 び 小 型 特 殊 自 動 車	一 輪 車	二輪車	2,930	2	2,932	2	1	2,929	2,400	7,030	
		三輪車	6	0	6	0	0	6	3,100	18	
	四 輪 車	乗 用	営業用	4	0	4	0	0	4	5,500	22
			自家用	57,475	35	57,510	36	661	56,813	7,200	409,054
		貨 物	営業用	480	0	480	0	1	479	3,000	1,437
			自家用	21,634	112	21,746	112	228	21,406	4,000	85,624
	農 耕 用		4,884	13	4,897	13	5	4,879	1,600	7,806	
	特 殊 作 業 用		827	12	839	12	123	704	4,700	3,309	
小 計		88,240	174	88,414	174	1,019	87,220		514,300		
二輪の小型自動車		3,507	1	3,508	1	0	3,507	4,000	14,028		
合 計		109,124	203	109,327	203	1,101	108,022		546,973		

(2) 軽自動車税課税台数及び調定額の推移

(課税台数は課税状況等の調 第33表による。調定額は各年度現年度分決算を比較)

車 種 区 分		平成	平成	平成	平成	平成	平成	平成	前年度比		
		19年度	20年度	21年度	22年度	23年度	24年度	24年度			
		台数	台数	台数	台数	台数	台数	車種別 構成比	(C)/(B)		
		(A)				(B)	(C)				
原 動 機 付 自 転 車	50cc以下	台 17,208	台 16,816	台 16,545	台 16,009	台 15,378	台 14,838	% 13.8	% 96.5		
	50cc超～90cc以下	1,057	1,035	1,021	944	884	884	0.8	100.0		
	90cc超～125cc以下	831	909	979	1,089	1,191	1,318	1.2	110.7		
	ミニカー	162	244	286	284	263	255	0.2	97.0		
	小 計	19,258	19,004	18,831	18,326	17,716	17,295	16.0	97.6		
軽自動車及び小型特殊自動車	一 輪 車	二 輪 車	2,805	2,900	3,045	3,010	2,942	2,929	2.7	99.6	
		三 輪 車	9	7	7	5	5	6	0.0	120.0	
	四 輪 車	乗 用	営業用	1	2	4	5	5	4	0.0	80.0
			自家用	47,468	49,821	52,019	53,641	55,224	56,813	52.6	102.9
		貨 物	営業用	377	433	446	446	478	479	0.4	100.2
			自家用	23,183	22,933	22,591	22,134	21,697	21,406	19.8	98.7
	農 耕 用	5,427	5,315	5,209	5,095	4,999	4,879	4.5	97.6		
	特 殊 作 業 用	907	883	847	832	697	704	0.7	101.0		
小 計	80,177	82,294	84,168	85,168	86,047	87,220	80.7	101.4			
二輪の小型自動車		2,967	3,036	3,155	3,313	3,439	3,507	3.3	102.0		
合 計		102,402	104,334	106,154	106,807	107,202	108,022	100.0	100.8		

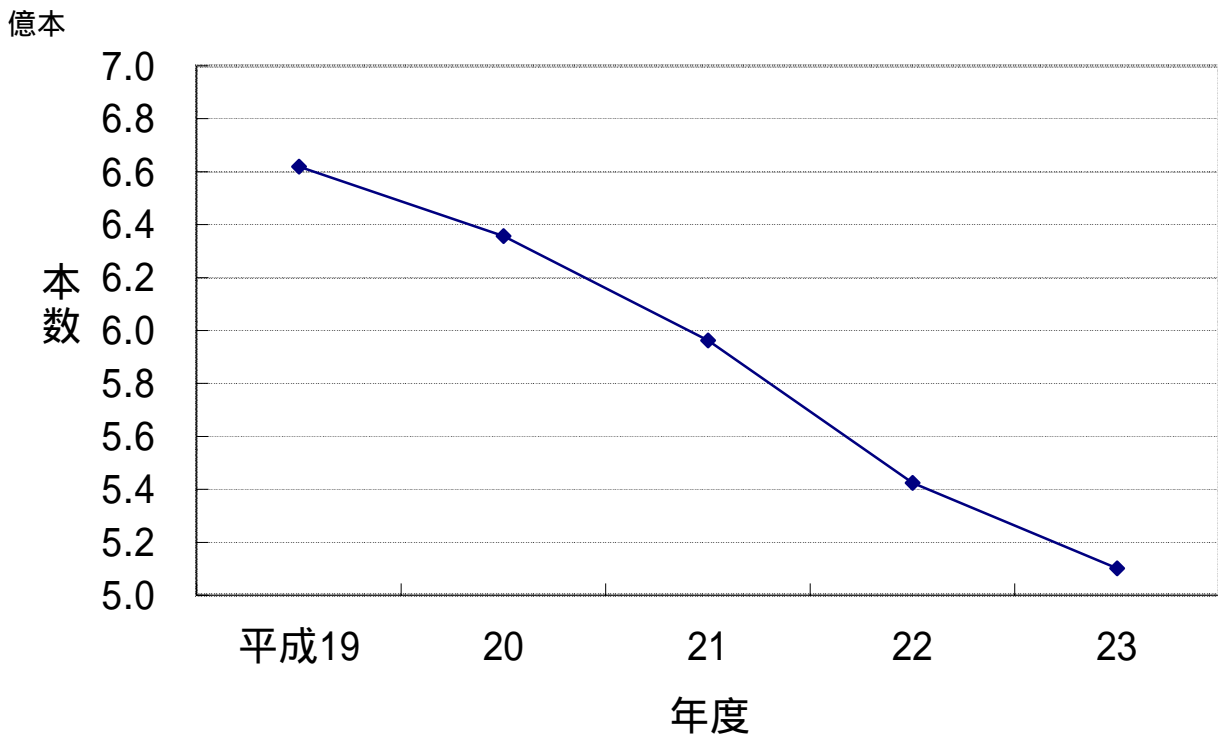
平成19 年度と の比較 (C)/(A)	平成 19年度 調定額 (D)	平成 20年度 調定額	平成 21年度 調定額	平成 22年度 調定額 (E)	平成 23年度 調定額 (F)	平成 23年度 車種別調定 構成比	前年度比 (F)/(E)	平成19 年度と の比較 (F)/(D)
%	千円	千円	千円	千円	千円	%	%	%
86.2	17,146	16,751	16,498	15,980	15,347	2.9	96.0	89.5
83.6	1,268	1,239	1,224	1,131	1,061	0.2	93.8	83.7
158.6	1,328	1,453	1,566	1,741	1,906	0.3	109.5	143.5
157.4	405	605	715	710	652	0.1	91.8	161.0
89.8	20,147	20,048	20,003	19,562	18,966	3.5	97.0	94.1
104.4	6,725	6,948	7,298	7,215	7,051	1.3	97.7	104.8
66.7	28	22	22	15	15	0.0	100.0	53.6
500.0	6	11	22	28	28	0.0	100.0	466.7
119.7	341,510	358,179	374,236	385,697	397,267	74.0	103.0	116.3
127.1	1,128	1,296	1,326	1,335	1,431	0.3	107.2	126.9
92.3	92,556	91,496	90,212	88,348	86,632	16.1	98.1	93.6
89.9	8,681	8,515	8,331	8,150	7,994	1.5	98.1	92.1
77.6	4,249	4,145	3,990	3,929	3,553	0.7	90.4	83.6
108.8	454,883	470,612	485,437	494,717	503,971	93.9	101.9	110.8
118.2	11,832	12,052	12,548	13,200	13,724	2.6	104.0	116.0
105.5	486,862	502,712	517,988	527,479	536,661	100.0	101.7	110.2

(3) 市たばこ税の推移

区分 年度	売渡たばこ 本数(A) (千本)	(A) の 前年度比 (%)	収納額 (B) (千円)	(B) の 前年度比 (%)	人口 (人)	一人当たり 税 額 (円)	一人当たり 購入本数 (本)
平成19年度	661,964	94.3	2,171,968	97.7	313,495	6,928	2,112
20	635,620	96.0	2,085,040	96.0	313,963	6,641	2,025
21	596,231	93.8	1,954,807	93.8	313,890	6,228	1,899
22	542,444	91.0	2,010,277	102.8	314,162	6,399	1,727
23	510,097	94.0	2,319,907	115.4	313,683	7,396	1,626

人口は、翌年の4月1日現在

〔図表〕売渡たばこ本数の推移

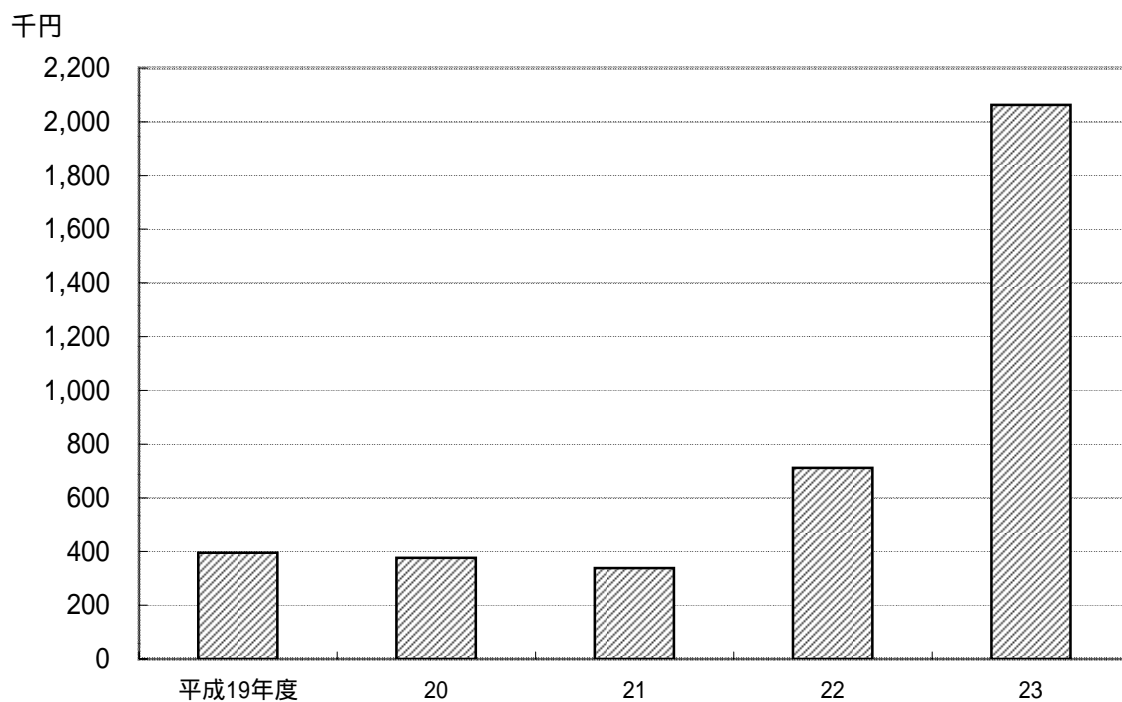


(4) 入湯税の推移

(課税状況等の調査 第35表による)

年度	区分	入湯客数 (人)	調定額 (千円)	収納額 (千円)	収納率 (%)	前年度比(%)		特別徴収 義務者数 (人)
						調定額	収納額	
平成19年度		4,956	396	396	100.0	100.8	100.8	2
20		4,709	377	377	100.0	95.2	95.2	2
21		4,226	338	338	100.0	89.7	89.7	2
22		7,057	711	711	100.0	210.4	210.4	3
23		15,120	2,063	2,063	100.0	290.2	290.2	3

〔図表〕入湯税調定額の推移



(5) 事業所税の推移

年度	区分	納税義務者数 人	課税標準	減免前の税額 円	減免額 円	調定額 円
平成22年度	資産割	238	m ² 876,950	526,159,800	309,426,600 (275,511,800)	216,733,200
	従業者割	13	千円 13,524,069	33,809,500	7,224,500 (7,224,500)	26,585,000
	合計	251 (実数238)		559,969,300	316,651,100 (282,736,300)	243,318,200
平成23年度	資産割	791	m ² 4,930,887	2,957,308,200	864,791,600 (732,921,000)	2,092,516,600
	従業者割	133	千円 179,060,774	447,646,100	56,622,500 (56,227,400)	391,023,600
	合計	924 (実数805)		3,404,954,300	921,414,100 (789,148,400)	2,483,540,200

平成22年8月1日から課税開始

減免額欄の()は「四日市市税条例の特例に関する条例」による減免額で内数

7. 譲与税・交付金

- (1) 地方譲与税 年度別収入状況
- (2) 利子割交付金 年度別収入状況
- (3) 配当割交付金 年度別収入状況
- (4) 株式等譲渡所得割交付金 年度別収入状況
- (5) 地方消費税交付金 年度別収入状況
- (6) ゴルフ場利用税交付金 年度別収入状況
- (7) 自動車取得税交付金 年度別収入状況
- (8) 旧法による自動車取得税交付金 年度別収入状況

7. 譲与税・交付金

(1) 地方譲与税 年度別収入状況

地方揮発油譲与税 (平成21年4月創設)

(単位:円)

年度	予算現額	6月譲与分	11月譲与分	3月譲与分	計
21	156,800,000	80,000	68,090,000	93,240,000	161,410,000
22	240,000,000	87,179,000	90,976,000	107,377,000	285,532,000
23	260,000,000	76,322,000	107,879,000	79,135,000	263,336,000

自動車重量譲与税

(単位:円)

年度	予算現額	6月譲与分	11月譲与分	3月譲与分	計
19	800,000,000	232,583,000	330,212,000	258,940,000	821,735,000
20	800,000,000	233,346,000	333,088,000	240,336,000	806,770,000
21	701,000,000	221,644,000	289,086,000	216,945,000	727,675,000
22	640,000,000	202,390,000	278,069,000	204,163,000	684,622,000
23	630,000,000	192,570,000	281,842,000	209,034,000	683,446,000

地方道路譲与税 (平成21年4月から地方揮発油譲与税に名称変更)

(単位:円)

年度	予算現額	6月譲与分	11月譲与分	3月譲与分	計
19	285,000,000	81,863,000	117,480,000	84,546,000	283,889,000
20	270,000,000	80,290,000	98,444,000	80,516,000	259,250,000
21	93,200,000	87,825,846	22,995,000	2,380	110,823,226
22	1,000	329	287	79	695
23	1,000	282	785	103	1,170

特別とん譲与税

(単位:円)

年度	予算現額	9月譲与分	3月譲与分	計
19	330,000,000	199,997,052	151,714,292	351,711,344
20	340,000,000	167,760,755	199,648,833	367,409,588
21	312,000,000	128,085,976	150,199,400	278,285,376
22	300,000,000	143,571,830	170,417,781	313,989,611
22	300,000,000	162,538,569	192,733,459	355,272,028

(2) 利子割交付金 年度別収入状況

(単位:円)

年度	予算現額	8月交付分	12月交付分	3月交付分	計
19	180,000,000	85,451,000	90,482,000	56,242,000	232,175,000
20	220,000,000	100,490,000	96,243,000	52,939,000	249,672,000
21	198,000,000	83,602,000	67,339,000	53,473,000	204,414,000
22	160,000,000	75,339,000	62,398,000	55,476,000	193,213,000
23	130,000,000	58,765,000	73,122,000	50,204,000	182,091,000

(3) 配当割交付金 年度別収入状況

(単位:円)

年度	予算現額	8月交付分	12月交付分	3月交付分	計
19	192,000,000	119,781,000	54,743,000	56,557,000	231,081,000
20	271,000,000	58,066,000	15,123,000	29,243,000	102,432,000
21	77,000,000	38,690,000	13,190,000	26,211,000	78,091,000
22	80,000,000	35,173,000	3,655,000	54,706,000	93,534,000
23	80,000,000	38,341,000	3,310,000	59,824,000	101,475,000

(4) 株式等譲渡所得割交付金 年度別収入状況

(単位:円)

年度	予算現額	3月交付分	計
19	183,000,000	176,545,000	176,545,000
20	165,000,000	35,051,000	35,051,000
21	23,000,000	39,854,000	39,854,000
22	23,000,000	30,453,000	30,453,000
23	30,000,000	25,009,000	25,009,000

(5) 地方消費税交付金 年度別収入状況

(単位:円)

年度	予算現額	6月交付分	9月交付分	12月交付分	3月交付分	計
19	2,950,000,000	736,534,000	1,019,736,000	472,870,000	760,771,000	2,989,911,000
20	2,640,000,000	713,266,000	1,000,684,000	328,024,000	773,662,000	2,815,636,000
21	3,042,000,000	728,276,000	1,121,440,000	457,938,000	738,514,000	3,046,168,000
22	3,040,000,000	547,377,000	1,179,868,000	535,403,000	778,288,000	3,040,936,000
23	3,095,000,000	718,173,000	978,714,000	579,257,000	819,084,000	3,095,228,000

(6) ゴルフ場利用税交付金 年度別収入状況

(単位:円)

年度	予算現額	8月交付分	12月交付分	3月交付分	計
19	90,000,000	40,935,735	33,106,370	25,905,326	99,947,431
20	90,000,000	39,824,406	32,740,566	24,488,923	97,053,895
21	90,000,000	38,142,627	31,758,840	25,051,540	94,953,007
22	90,000,000	39,441,650	32,170,398	24,300,796	95,912,844
23	90,000,000	39,278,974	33,505,395	24,992,987	97,777,356

(7) 自動車取得税交付金 年度別収入状況

(単位:円)

年度	予算現額	8月交付分	12月交付分	3月交付分	計
19	750,000,000	223,103,000	227,024,000	267,198,000	717,325,000
20	654,000,000	210,705,000	217,588,000	219,920,000	648,213,000
21	345,000,000	103,483,000	121,406,000	122,447,000	347,336,000
22	300,000,000	124,571,000	108,322,000	84,819,000	317,712,000
23	270,000,000	80,142,000	93,942,000	92,684,000	266,768,000

(8) 旧法による自動車取得税交付金 年度別収入状況

(単位:円)

年度	予算現額	8月交付分	12月交付分	3月交付分	計
21	18,000,000	0	0	0	0
22	1,000	0	2,000	4,000	6,000
23	1,000	2,000	2,000	2,000	6,000

8. 税 外 収 入 等

(1) 税外収入の推移

(2) 税務諸証明の状況

(3) 平成 2 3 年度税証明 月別・種類別件数の状況

8 . 税外収入等

(1) 税外収入の推移

(単位:円)

種別 \ 年度	平成19年度	平成20年度	平成21年度	平成22年度	平成23年度
納税証明等手数料	14,656,980	14,963,600	14,902,500	14,176,500	13,192,450
自動車臨時運行許可手数料	1,017,000	1,017,750	979,500	1,064,250	993,000
県税徴収取扱費金	667,938,281	714,248,084	563,773,146	528,329,667	494,274,138
延滞金	37,271,113	36,052,254	36,343,319	32,573,215	33,351,965
標識再交付等弁償金	10,500	15,900	5,400	10,500	8,700
自動車臨時運行許可番号標実費弁償金	0	1,700	0	1,700	0
滞納処分費	0	0	0	0	0
その他	330,591	2,634,278	1,316,713	819	36,951
計	721,224,465	768,933,566	617,320,578	576,156,651	541,857,204

上記の数値には三重地方税管理回収機構派遣職員人件費返還金は含まれていません。

(2) 税務諸証明の状況

(単位:件)

種別 \ 年度	平成19年度	平成20年度	平成21年度	平成22年度	平成23年度
納税証明	11,466	12,139	12,261	12,341	12,079
所得・課税証明	42,621	46,804	44,513	41,006	38,024
登記用評価証明	8,716	8,782	8,474	9,199	9,171
登録事項・評価・公課	8,019	8,064	6,789	6,951	5,615
諸証明	6,662	5,746	6,676	5,955	5,520
閲覧	2,524	2,311	2,282	2,375	2,888
計	80,008	83,846	80,995	77,827	73,297

(3) 平成23年度税証明 月別・種類別件数の状況

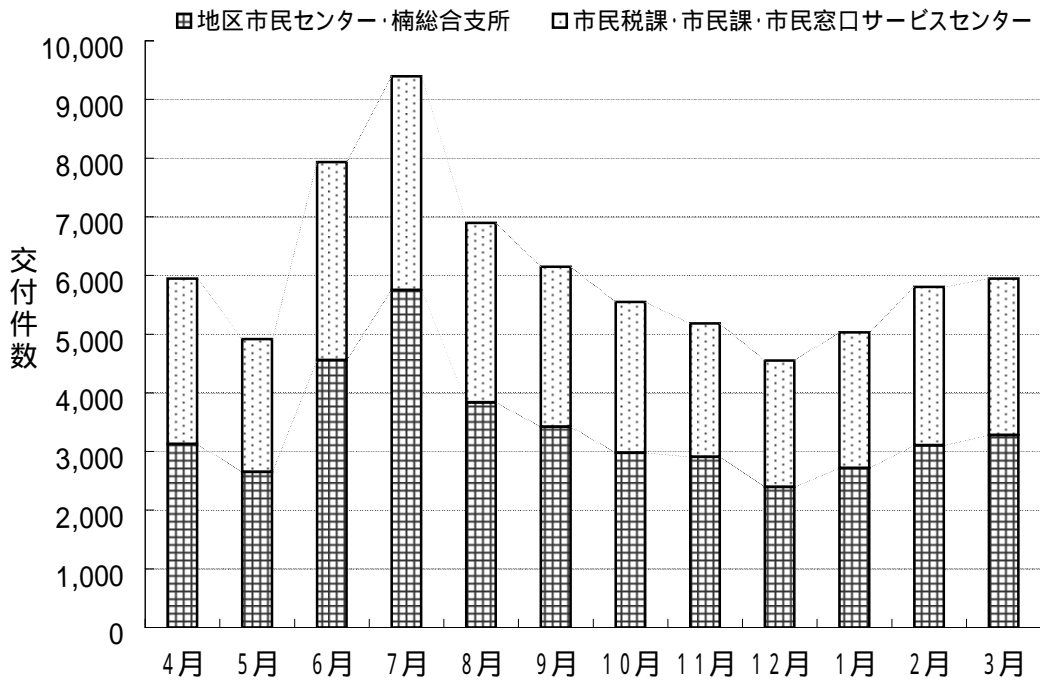
(単位:件)

月	種類 納税証明	所得・課税 証明	登録事項・評価・公課証明		諸証明	閲覧	計
			登記用	公課等			
4	(832)	(1,332)	(553)	(230)	(72)	(106)	(3,125)
	1,147	2,361	1,241	639	447	112	5,947
5	(614)	(1,304)	(372)	(194)	(64)	(103)	(2,651)
	822	2,341	756	452	364	181	4,916
6	(546)	(3,156)	(348)	(265)	(103)	(137)	(4,555)
	809	5,077	830	516	398	300	7,930
7	(551)	(4,434)	(320)	(238)	(90)	(116)	(5,749)
	784	6,693	735	490	480	211	9,393
8	(527)	(2,602)	(289)	(213)	(107)	(95)	(3,833)
	799	4,216	696	465	478	241	6,895
9	(639)	(2,071)	(315)	(201)	(106)	(90)	(3,422)
	993	3,299	673	469	499	217	6,150
10	(699)	(1,580)	(326)	(200)	(100)	(75)	(2,980)
	956	2,665	841	449	438	202	5,551
11	(719)	(1,513)	(309)	(178)	(104)	(86)	(2,909)
	926	2,461	723	420	448	206	5,184
12	(636)	(1,123)	(287)	(211)	(85)	(55)	(2,397)
	884	1,932	676	470	418	169	4,549
1	(788)	(1,315)	(280)	(174)	(83)	(79)	(2,719)
	1,077	2,209	659	378	398	309	5,030
2	(1,041)	(1,291)	(286)	(253)	(149)	(86)	(3,106)
	1,406	2,175	720	489	559	456	5,805
3	(1,103)	(1,534)	(296)	(170)	(93)	(85)	(3,281)
	1,476	2,595	621	378	593	284	5,947
計	(8,695)	(23,255)	(3,981)	(2,527)	(1,156)	(1,113)	(40,727)
	12,079	38,024	9,171	5,615	5,520	2,888	73,297

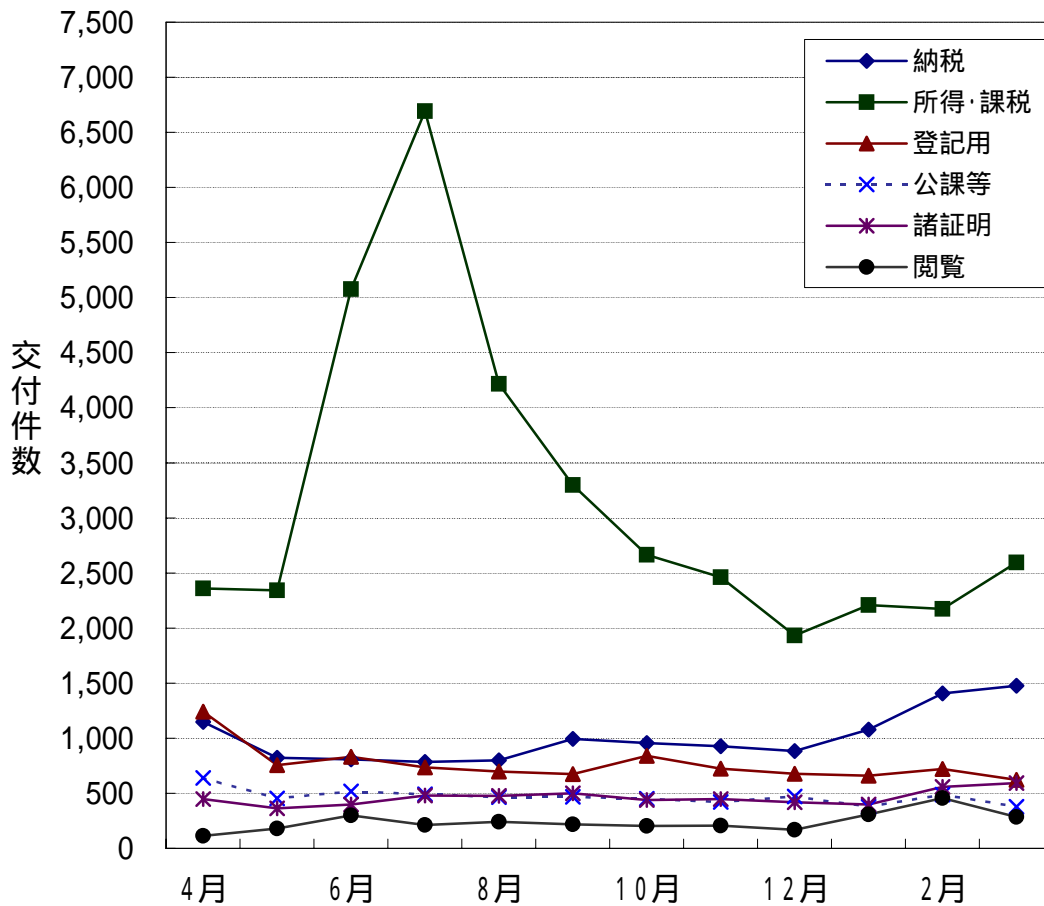
・()は地区市民センター・楠総合支所での交付件数で内数

・市民税課のみで発行している台帳証明については、公課等の数値に含む

〔図表〕平成23年度税証明・月別交付状況



〔図表〕平成23年度税証明・種類別交付状況



9 . 徴 収

- (1) 市税口座振替取扱状況
- (2) 前納報奨金の交付状況
- (3) 滞納処分執行停止の状況
- (4) 市税不納欠損処分の推移
- (5) 平成 2 3 年度市税不納欠損額内訳表
- (6) 財産差押及び差押解除の状況
- (7) 交付要求の状況
- (8) コンビニ納税の状況
- (9) 平成 2 3 年度税外債権収納率の状況

9. 徴収

(1) 市税口座振替取扱状況

(単位:件,千円)

税目	年 度	調 定		口座振替依頼分		口座振替済分		利用率%		振替率%	
		(A)		(B)		(C)		(B/A)		(C/B)	
		件 数	金 額	件 数	金 額	件 数	金 額	件数	金額	件数	金額
市 県(普 通 民 徴 税 収)	19	262,258	10,294,231	74,199	4,544,989	69,744	4,289,172	28.3	44.2	94.0	94.4
	20	263,285	10,341,698	74,928	4,439,857	70,724	4,186,564	28.5	42.9	94.4	94.3
	21	249,757	10,111,272	67,485	4,224,750	63,486	3,984,518	27.0	41.8	94.1	94.3
	22	210,394	8,159,028	55,255	3,536,624	51,950	3,343,956	26.3	43.3	94.0	94.6
	23	201,125	7,664,290	53,037	3,346,158	50,050	3,189,988	26.4	43.7	94.4	95.3
固都 定市 資計 産画 税税	19	453,911	30,584,010	181,786	9,023,715	174,413	8,652,520	40.0	29.5	95.9	95.9
	20	455,809	34,218,865	182,409	9,249,042	175,262	8,915,764	40.0	27.0	96.1	96.4
	21	458,557	35,774,964	182,665	9,219,753	175,947	8,894,858	39.8	25.8	96.3	96.5
	22	461,314	34,069,387	183,592	9,545,000	177,274	9,234,900	39.8	28.0	96.6	96.8
	23	463,878	33,635,737	184,305	10,129,239	177,754	9,785,834	39.7	30.1	96.4	96.6
軽 自 動 車 税	19	102,421	487,523	16,616	69,397	15,868	66,271	16.2	14.2	95.5	95.5
	20	104,337	503,665	16,457	70,024	15,859	67,293	15.8	13.9	96.4	96.1
	21	106,165	518,605	16,231	69,561	15,689	67,040	15.3	13.4	96.7	96.4
	22	106,819	528,316	15,995	69,309	15,435	66,735	15.0	13.1	96.5	96.3
	23	107,224	537,076	15,561	68,213	15,035	65,773	14.5	12.7	96.6	96.4
合 計	19	818,590	41,365,764	272,601	13,638,101	260,025	13,007,963	33.3	33.0	95.4	95.4
	20	823,431	45,064,228	273,794	13,758,923	261,845	13,169,621	33.3	30.5	95.6	95.7
	21	814,479	46,404,841	266,381	13,514,064	255,122	12,946,416	32.7	29.1	95.8	95.8
	22	778,527	42,756,731	254,842	13,150,933	244,659	12,645,591	32.7	30.8	96.0	96.2
	23	772,227	41,837,103	252,903	13,543,610	242,839	13,041,595	32.7	32.4	96.0	96.3

件数は第1～第4期の延べ件数

(2) 前納報奨金の交付状況

(単位:件,円)

税 目		平成19年度	平成20年度	平成21年度	平成22年度	平成23年度
市 県 民 税	件数	19,315	19,256	18,724	16,812	16,256
	金額	6,054,490	5,757,180	5,320,010	4,903,520	4,666,190
固 定 資 産 税	件数	48,569	49,000	49,744	50,470	50,650
	金額	20,149,790	19,748,810	19,581,040	20,190,710	20,610,710
合 計	件数	67,884	68,256	68,468	67,282	66,906
	金額	26,204,280	25,505,990	24,901,050	25,094,230	25,276,900
交 付 率		0.1/100 (0.2/100)	0.1/100	0.1/100	0.1/100	0.1/100

()は旧楠町の交付率

前納報奨金制度は平成24年度から廃止

(3) 滞納処分執行停止の状況

(法 = 地方税法)

(単位:件,円)

税 目		年 度 別			理 由 別		
		平成21年度	平成22年度	平成23年度	法15条の7 1項1号 (無財産)	法15条の7 1項2号 (生活困窮)	法15条の7 1項3号 (所在不明)
市 県 民 税	件数	2,595	3,942	3,115	1,719	1,351	6,582
	税額	68,240,824	101,924,595	84,194,387	46,158,465	30,922,282	177,279,059
法 人 市 民 税	件数	0	0	11	4	0	7
	税額	0	0	603,926	208,200	0	395,726
固 定 資 産 税	件数	191	190	292	420	150	103
	税額	3,675,403	3,990,082	6,064,410	9,621,116	1,696,700	2,412,079
軽自動車税	件数	160	275	380	180	118	517
	税額	653,616	1,128,094	1,600,896	748,150	408,292	2,226,164
合 計	件数	2,946	4,407	3,798	2,323	1,619	7,209
	税額	72,569,843	107,042,771	92,463,619	56,735,931	33,027,274	182,313,028

(4) 市税不納欠損処分の推移

(単位:件,円)

税目	年度	平成21年度		平成22年度		平成23年度	
		期別件数	税 額	期別件数	税 額	期別件数	税 額
市 民 税		8,064	193,828,285	6,385	96,666,064	5,320	89,734,132
	個人分	7,951	169,048,793	6,311	90,185,098	5,285	87,332,031
	法人分	113	24,779,492	74	6,480,966	35	2,402,101
固定資産税・都市計画税		1,834	83,058,379	1,960	78,898,124	1,727	31,328,969
軽自動車税		620	2,628,581	648	2,420,231	676	2,583,975
合 計		10,518	279,515,245	8,993	177,984,419	7,723	123,647,076

(5) 平成23年度市税不納欠損額内訳表

(法 = 地方税法)

(単位:件,円)

税目	理由	執 行 停 止 分				小計	時効分	合計
		法15条の7 1項1号 (無財産)	法15条の7 1項2号 (生活困窮)	法15条の7 1項3号 (所在不明)	法15条の7 5項 (即時消滅)		法18条1項 (時効)	
市 民 税	期別件数	204	59	1,450	2,484	4,197	1,123	5,320
	金 額	5,106,529	530,365	21,643,132	51,898,625	79,178,651	10,555,481	89,734,132
個 人	期別件数	204	59	1,443	2,462	4,168	1,117	5,285
	金 額	5,106,529	530,365	20,947,832	50,424,624	77,009,350	10,322,681	87,332,031
法 人	期別件数	0	0	7	22	29	6	35
	金 額	0	0	695,300	1,474,001	2,169,301	232,800	2,402,101
固定資産税 都市計画税	期別件数	293	156	24	846	1,319	408	1,727
	金 額	6,621,574	956,400	381,411	17,033,766	24,993,151	6,335,818	31,328,969
軽自動車税	期別件数	31	11	122	262	426	250	676
	金 額	122,600	35,600	477,323	1,117,840	1,753,363	830,612	2,583,975
合 計	期別件数	528	226	1,596	3,592	5,942	1,781	7,723
	金 額	11,850,703	1,522,365	22,501,866	70,050,231	105,925,165	17,721,911	123,647,076

(6) 財産差押及び差押解除の状況 (県民税含む)

(単位 : 件 , 円)

差押及び差押解除した年度			平成19年度	平成20年度	平成21年度	平成22年度	平成23年度
差 押	不 動 産	件数	116	171	285	201	195
		金額	67,961,524	126,617,801	235,529,794	112,682,498	111,311,398
	電 話 加 入 権	件数	0	0	0	0	0
		金額	0	0	0	0	0
	債 権	件数	651	724	688	859	1,063
		金額	120,276,822	270,835,312	284,911,544	200,234,290	241,852,939
	動 産	件数	0	0	0	0	0
		金額	0	0	0	0	0
	計	件数	767	895	973	1,060	1,258
		金額	188,238,346	397,453,113	520,441,338	312,916,788	353,164,337
差 押 解 除	件数	832	861	852	961	1,185	
	金額	305,640,688	418,272,220	562,885,693	289,455,332	356,695,517	

(7) 交付要求の状況 (県民税含む)

(単位 : 件 , 円)

区 分		平成19年度	平成20年度	平成21年度	平成22年度	平成23年度
交 付 要 求	件数	180	174	213	125	140
	金額	107,192,300	130,599,038	94,194,692	73,127,756	95,879,047
配 当	件数	37	34	32	33	35
	金額	22,238,607	12,050,533	6,693,125	7,975,321	13,414,859
失 効 ・ 取 下	件数	131	132	90	103	91
	金額	90,085,484	48,343,151	88,499,678	69,936,087	66,062,788
解 除	件数	0	7	5	3	3
	金額	0	2,258,700	174,800	603,500	2,041,010

(8) コンビニ納税の状況

		平成21年度	平成22年度	平成23年度
軽自動車税	コンビニ 利用件数	17,717件	20,810件	21,948件
	コンビニ利用率	19.70%	22.91%	23.94%

コンビニ利用率
納付書払件数(調定件数 - 口座振替依頼件数)におけるコンビニ利用件数の割合

(9) 平成23年度税外債権収納率の状況

	国民健康 保険料	後期高齢者 医療保険料	介護保険料	保育料	合計
移管件数	584件	4件	28件	30件	646件
移管金額	440,009,692円	288,867円	3,439,928円	8,768,273円	452,506,760円
収納額	72,869,731円	226,184円	1,767,801円	1,274,772円	76,138,488円
税外債権 収納率	16.56%	78.30%	51.39%	14.54%	16.83%

別 表

(1) 平成 2 4 年度税制一覧表

(2) 税率等の推移

(1) 平成24年度税制一覧表

(その)

税 目	納 税 義 務 者	賦課期日
市 民 税	1. 市内に住所を有する個人（均等割・所得割） 2. 市内に事務所、事業所または家屋敷を有する個人で市内に住所を有しない者（均等割） 3. 市内に事務所又は事業所を有する法人（均等割・法人税割） 4. 市内に寮、宿泊所、クラブ、その他これらに類する施設を有する法人で当該市内に事務所又は事業所を有しないもの（均等割） 5. 法人課税信託の引受けを行うことにより法人税を課される個人で市内に事務所又は事業所を有するもの（法人税割）	個人の市民税 1月1日
固定資産税	固定資産（土地・家屋・償却資産）の所有者	1月1日

課 税 標 準 及 び 税 率	申 告 期 限	納 期																																						
<p>* 個人 均等割 3,000円 所得割 6%</p> <p>* 法人 均等割</p> <table border="1" data-bbox="188 584 788 1391"> <thead> <tr> <th>資本金等の額</th> <th>従業者数</th> <th>税率</th> </tr> </thead> <tbody> <tr> <td>・公共法人及び公益法人等のうち、 地方税法の規定により均等割を課す することができないもの以外のもの</td> <td rowspan="2">—</td> <td rowspan="2">5万円</td> </tr> <tr> <td>・人格のない社団等</td> </tr> <tr> <td>・一般社団法人及び一般財団法人</td> <td></td> <td></td> </tr> <tr> <td>・保険業法に規定する相互会社以外 の法人で資本金の額又は出資金の 額を有しないもの</td> <td></td> <td></td> </tr> <tr> <td rowspan="2">1千万円以下</td> <td>50人以下</td> <td>5万円</td> </tr> <tr> <td>50人超</td> <td>12万円</td> </tr> <tr> <td rowspan="2">1千万円超1億円以下</td> <td>50人以下</td> <td>13万円</td> </tr> <tr> <td>50人超</td> <td>15万円</td> </tr> <tr> <td rowspan="2">1億円超10億円以下</td> <td>50人以下</td> <td>16万円</td> </tr> <tr> <td>50人超</td> <td>40万円</td> </tr> <tr> <td rowspan="2">10億円超50億円以下</td> <td>50人以下</td> <td>41万円</td> </tr> <tr> <td>50人超</td> <td>175万円</td> </tr> <tr> <td rowspan="2">50億円超</td> <td>50人以下</td> <td>41万円</td> </tr> <tr> <td>50人超</td> <td>300万円</td> </tr> </tbody> </table> <p>法人税割 100分の13.5</p>	資本金等の額	従業者数	税率	・公共法人及び公益法人等のうち、 地方税法の規定により均等割を課す することができないもの以外のもの	—	5万円	・人格のない社団等	・一般社団法人及び一般財団法人			・保険業法に規定する相互会社以外 の法人で資本金の額又は出資金の 額を有しないもの			1千万円以下	50人以下	5万円	50人超	12万円	1千万円超1億円以下	50人以下	13万円	50人超	15万円	1億円超10億円以下	50人以下	16万円	50人超	40万円	10億円超50億円以下	50人以下	41万円	50人超	175万円	50億円超	50人以下	41万円	50人超	300万円	<p>* 個人 申告期限 3月15日</p> <p>給与支払報告書 1月31日</p> <p>* 法人 申告期限 法人税申告期限 と同じ</p>	<p>* 個人 ・普通徴収 第1期 6月1日～7月2日 第2期 8月1日～8月31日 第3期 10月1日～10月31日 第4期 1月1日～1月31日</p> <p>・特別徴収 給与所得に係る特別徴収 6月～翌年5月 公的年金等に係る特別徴収 4,6,8,10,12,2月 とも、翌月の10日まで</p> <p>* 法人 申告期限と同じ</p>
資本金等の額	従業者数	税率																																						
・公共法人及び公益法人等のうち、 地方税法の規定により均等割を課す することができないもの以外のもの	—	5万円																																						
・人格のない社団等																																								
・一般社団法人及び一般財団法人																																								
・保険業法に規定する相互会社以外 の法人で資本金の額又は出資金の 額を有しないもの																																								
1千万円以下	50人以下	5万円																																						
	50人超	12万円																																						
1千万円超1億円以下	50人以下	13万円																																						
	50人超	15万円																																						
1億円超10億円以下	50人以下	16万円																																						
	50人超	40万円																																						
10億円超50億円以下	50人以下	41万円																																						
	50人超	175万円																																						
50億円超	50人以下	41万円																																						
	50人超	300万円																																						
<p>土地、家屋（補充）償却資産課税台帳に 登録された価格×100分の1.4</p> <p>免税点 土地 30万円未満 家屋 20万円未満 償却資産 150万円未満</p>	<p>* 償却資産 申告期限 1月31日</p>	<p>第1期 4月1日～5月1日 第2期 7月1日～7月31日 第3期 12月1日～12月25日 第4期 2月1日～2月28日</p>																																						

(その)

税 目	納 税 義 務 者	賦 課 期 日
軽自動車税	原動機付自転車、軽自動車、小型特殊自動車及び 二輪の小型自動車の所有者	4月1日
市たばこ税	製造たばこの製造者 特定販売業者 卸売販売業者	
特別土地保有税 (平成15年度新規課税停止)	保有分 土地の合計面積が5,000㎡以上の所有者	1月1日
	取得分 1月1日または7月1日前1年以内に取得した 土地の合計面積が5,000㎡以上の土地の取得者	1月1日 7月1日
入湯税	鉱泉浴場における入湯客	

課税標準及び税率		申告期限	納期	
原動機付 自転車	50cc以下	1,000円	* 取得申告	
	50cc超～90cc以下	1,200円	所有者等となった日	
	90cc超～125cc以下	1,600円	から15日以内	
	ミニカー（50cc以下）	2,500円		
	軽自動車	二輪（250cc以下）	2,400円	* 廃車申告
		三輪	3,100円	所有者等でなくなっ
		四輪以上乗用 営業用	5,500円	た日から30日以内
		” ” 自家用	7,200円	
	” 貨物 営業用	3,000円	* 変更申告	
	” ” 自家用	4,000円	変更事由が生じた日	
小型特殊 自動車	農耕作業用	1,600円	から15日以内	
	その他	4,700円		
	二輪の小型自動車	4,000円		
売り渡し等に係る製造たばこの本数 × 1,000本につき4,618円 (旧3級品は1,000本につき2,190円)		翌月末日	申告期限と同じ	
(土地の取得価額×100分の1.4) - 固定資産税相当額		5月末日	申告期限と同じ	
(土地の取得価額×100分の3) - 不動産取得税相当額		2月末日 8月末日	申告期限と同じ 申告期限と同じ	
1. 入湯客で宿泊する者 1人1泊について150円 2. 入湯客で日帰りの者 1人について80円 利用料金が2,000円以下の入湯者には課さない		翌月15日	申告期限と同じ	

(その)

税 目	納 税 義 務 者	賦 課 期 日
事 業 所 税	資 産 割 市内にある事業所等の床面積が1,000平方メートルを超える法人または個人	
	従 業 者 割 市内にある事業所等の従業者が100人を超える法人または個人	
都 市 計 画 税	市街化区域内に所在する土地又は家屋の所有者	1月1日

課 税 標 準 及 び 税 率	申 告 期 限	納 期
床面積 1 平方メートルにつき 6 0 0 円	法人 決算日から 2 か月以内	申告期限と同じ
従業者への支払給与総額の 1 0 0 分の 0 . 2 5	個人 翌年の 3 月 1 5 日	申告期限と同じ
土地及び家屋に係る固定資産税の課税標準となるべき価格 × 1 0 0 分の 0 . 2		固定資産税と同じ

(2) 税率等の推移

(その)

税 目		改正適用年度	昭和53年度		昭和55年度		
市	個	均等割	1,200円 (昭和51年度改正)		1,500円		
		所得割	30万円以下の金額	2.0%	30万円以下の金額	2.0%	
	30万円を超える金額		3.0%	30万円を超える金額	3.0%		
	50万円を "		4.0%	45万円を "	4.0%		
	80万円を "		5.0%	70万円を "	5.0%		
	110万円を "		6.0%	100万円を "	6.0%		
	150万円を "		7.0%	130万円を "	7.0%		
	250万円を "		8.0%	230万円を "	8.0%		
	400万円を "		9.0%	370万円を "	9.0%		
	600万円を "		10.0%	570万円を "	10.0%		
	1,000万円を "		11.0%	950万円を "	11.0%		
	2,000万円を "		12.0%	1,900万円を "	12.0%		
	3,000万円を "		13.0%	2,900万円を "	13.0%		
	4,000万円を "		14.0%	4,900万円を "	14.0%		
			(昭和49年度改正)				
税	法	均等割	資本等の金額		従業者数		
				百人以下	百人超		
			1千万円以下	8,000円	8,000円		
			1千万円超	24,000円	24,000円		
			1億円超	24,000円	8万円		
			10億円超	8万円	40万円		
	50億円超	8万円	80万円				
	法人税割	100分の13.3 (昭和49年度改正)					
固定資産税		100分の1.4 (昭和30年度改正)					
都市計画税		100分の0.2 (昭和31年度創設)					
特別土地保有税	保有分	100分の1.4 (昭和48年度創設)					
	取得分	100分の3.0 (昭和48年度創設)					

(その)

税 目		改正適用年度		昭和60年度	昭和63年度	
		均等割				
市 民	個	均等割		2,000円		
		所得割	20万円以下の金額	2.5%	60万円以下の金額	3.0%
			20万円を超える金額	3.0%		
			45万円を "	4.0%	60万円を超える金額	5.0%
			70万円を "	5.0%		
			95万円を "	6.0%	130万円を "	7.0%
	120万円を "		7.0%			
	人	特 定 別 率 減 減 税 税	220万円を "	8.0%	260万円を "	8.0%
			370万円を "	9.0%		
			570万円を "	10.0%	460万円を "	10.0%
			950万円を "	11.0%		
			1,900万円を "	12.0%	950万円を "	11.0%
2,900万円を "			13.0%			
		4,900万円を "	14.0%	1,900万円を "	12.0%	
税	法 人	均等割				
		法人税割				
	固定資産税					
都市計画税						
特別土地保有税	保有分					
	取得分					

平成元年度	平成3年度	平成6年度																				
120万円以下の金額 3.0%	160万円以下の金額 3.0%																					
120万円を超える金額 8.0%	160万円を超える金額 8.0%																					
500万円を " 11.0%	550万円を " 11.0%																					
		(特別減税) 所得割の20% 市県民税額20万円を上限																				
		<table border="1"> <thead> <tr> <th rowspan="2">資本等の金額</th> <th colspan="2">従業者数</th> </tr> <tr> <th>50人以下</th> <th>50人超</th> </tr> </thead> <tbody> <tr> <td>1千万円以下</td> <td>5万円</td> <td>12万円</td> </tr> <tr> <td>1千万円超</td> <td>13万円</td> <td>15万円</td> </tr> <tr> <td>1億円超</td> <td>16万円</td> <td>40万円</td> </tr> <tr> <td>10億円超</td> <td>41万円</td> <td>175万円</td> </tr> <tr> <td>50億円超</td> <td>41万円</td> <td>300万円</td> </tr> </tbody> </table>	資本等の金額	従業者数		50人以下	50人超	1千万円以下	5万円	12万円	1千万円超	13万円	15万円	1億円超	16万円	40万円	10億円超	41万円	175万円	50億円超	41万円	300万円
資本等の金額	従業者数																					
	50人以下	50人超																				
1千万円以下	5万円	12万円																				
1千万円超	13万円	15万円																				
1億円超	16万円	40万円																				
10億円超	41万円	175万円																				
50億円超	41万円	300万円																				

(その)

税 目		改正適用年度	
		平成 7 年度	平成 8 年度
市	個	均 等 割	2,500円
		所 得 割	200万円以下の金額 3.0%
			200万円を超える金額 8.0%
	700万円を " 11.0%		
人	特 定 別 率 減 減 税 税	(特別減税) 所得割の15% 市県民税額2万円を上限	(特別減税) 所得割の15% 市県民税額2万円を上限
税	法		
	均 等 割		
	人	法 人 税 割	
固 定 資 産 税			
都 市 計 画 税			
特 別 土 地 保 有 税	保 有 分		
	取 得 分		

平成 9 年度	平成 1 0 年度	平成 1 1 年度
700万円を超える金額 12.0%		700万円を超える金額 10.0%
(特別減税) 無	(特別減税) 本人 17,000円 配偶者 8,500円 扶養親族 8,500円	(定率減税) 所得割の15% 市県民税額4万円を上限

(その)

税 目		改正適用年度			
		平成12～14年度	平成15年度	平成16年度	
市 民 税	個 人	均等割			3,000円
		所得割			
	特 定 別 率 減 減 税 税	(定率減税) 所得割の15% 市県民税額4万円を上限	(定率減税) 所得割の15% 市県民税額4万円を上限	(定率減税) 所得割の15% 市県民税額4万円を上限	
		均等割			
法 人	法人税割				
固定資産税					
都市計画税					
特別土地保有税	保有分		新規課税停止		
	取得分		新規課税停止		

平成17年度	平成18年度	平成19年度
		一律 6.0%
(定率減税) 所得割の15% 市県民税額4万円を上限	(定率減税) 所得割の7.5% 市県民税額2万円を上限	(定率減税) 廃止
旧楠町の区域内における合併日以後に終了する事業年度分から平成22年3月31日までに終了する事業年度分の法人等の市民税の法人税割の税率は100分の12.3		
旧楠町の区域内に所在する土地及び家屋に対しては、平成17年度から平成21年度までの各年度分に限り、都市計画税を課さない		

(その)

税 目		改正適用年度		平成20年度			
		均等割	所得割				
市	個人	均等割	所得割				
			特定 別率 減減 税税				
民 税	法人	均等割		資本金等の額			
				<ul style="list-style-type: none"> ・公共法人及び公益法人等のうち、地方税法の規定により均等割を課することができないもの以外のもの ・人格のない社団等 ・一般社団法人及び一般財団法人 ・保険業法に規定する相互会社以外の法人で資本金の額又は出資金の額を有しないもの 		従業者数	税率
				1千万円以下		50人以下	5万円
						50人超	12万円
				1千万円超1億円以下		50人以下	13万円
						50人超	15万円
				1億円超10億円以下		50人以下	16万円
						50人超	40万円
				10億円超50億円以下		50人以下	41万円
						50人超	175万円
50億円超		50人以下	41万円				
		50人超	300万円				
		法人税割					
固定資産税							
都市計画税							
特別土地保有税		保有分					
		取得分					

(その)

改正適用年度 税 目	昭和53年度	昭和54年度
軽自動車税	原動機付自転車	原動機付自転車
	50cc以下 650円	50cc以下 700円
	50cc超～90cc以下 1,000円	50cc超～90cc以下 1,100円
	90cc超～125cc以下 1,300円	90cc超～125cc以下 1,450円
	軽自動車	軽自動車
	二輪(250cc以下) 2,000円	二輪(250cc以下) 2,200円
	三輪 2,600円	三輪 2,850円
	四輪以上乗用 営業用 5,200円	四輪以上乗用 営業用 5,200円
	〃 〃 自家用 5,900円	〃 〃 自家用 6,500円
	〃 〃 低公害車 4,500円	〃 〃 自家用 6,500円
〃 貨物 営業用 2,900円	〃 貨物 営業用 2,900円	
〃 〃 自家用 3,300円	〃 〃 自家用 3,650円	
〃 〃 低公害車 2,500円	〃 〃 自家用 3,650円	
小型特殊自動車	小型特殊自動車	
農耕作業用 1,300円	農耕作業用 1,450円	
その他 3,900円	その他 4,300円	
二輪の小型自動車 3,300円	二輪の小型自動車 3,650円	
	(昭和51年度改正)	
市たばこ税 (平成元年4月1日市たばこ消費税から改称)	100分の18.1 (昭和42年度改正)	
電気税	100分の5 (昭和49年度改正)	
ガス税	100分の3 100分の2 (昭和52年1月以降)	
入湯税	入湯客1人1日について150円 (昭和53年1月以降)	
事業所税 (平成22年8月1日課税開始)		

昭和59年度		昭和60年度		昭和61年度	
原動機付 自転車	50cc以下	1,000円	原動機付 自転車	50cc以下	1,000円
	50cc超～90cc以下	1,200円		50cc超～90cc以下	1,200円
	90cc超～125cc以下	1,600円		90cc超～125cc以下	1,600円
軽自動車	二輪(250cc以下)	2,400円	軽自動車	ミニカー	2,500円
	三輪	3,100円		二輪(250cc以下)	2,400円
	四輪以上乗用 営業用	5,500円		三輪	3,100円
	” ” 自家用	7,200円		四輪以上乗用 営業用	5,500円
	” 貨物 営業用	3,000円		” ” 自家用	7,200円
	” ” 自家用	4,000円		” 貨物 営業用	3,000円
小型特殊 自動車	農耕作業用	1,600円	小型特殊 自動車	農耕作業用	1,600円
	その他	4,700円		その他	4,700円
二輪の小型自動車		4,000円	二輪の小型自動車		4,000円
			従価割 100分の14.3		従価割 100分の14.4
			従量割 1,000本につき350円		従量割 1,000本につき350円 (5/1～3/31の間1,000本につき640円)

(その)

改正適用年度 税 目	昭和62年度	平成元年度
軽自動車税		
市たばこ税 (平成元年4月1日市たばこ消費税から改称)	従価割 100分の14.3 従量割 1,000本につき640円	4月1日から市たばこ税に改称 従量税 1,000本につき1,997円 旧3級品の紙まきたばこ 1,000本につき948円
電気税		廃止
ガス税		廃止
入湯税		
事業所税 (平成22年8月1日課税開始)		

平成 2 年度	平成 9 年度	平成 1 1 年度
	売渡し等に係る製造たばこの本数 × 1,000本につき2,434円 (旧 3 級品は1,000本につき1,155円)	売渡し等に係る製造たばこの本数 × 1,000本につき2,668円 (旧 3 級品は1,000本につき1,266円) 平成11年5月1日から適用
/	/	/
/	/	/
(1)入湯客で宿泊する者 1 人 1 泊について 150円 (2)入湯客で日帰りの者 1 人について 80円 利用料金が2,000円以下の入湯者には課さない		

(その)

改正適用年度 税目	平成15年度	平成18年度
軽自動車税		
市たばこ税 (平成元年4月1日市たばこ消費税から改称)	売渡し等に係る製造たばこの本数 ×1,000本につき2,977円 (旧3級品は1,000本につき1,412円) 平成15年7月1日から適用	売渡し等に係る製造たばこの本数 ×1,000本につき3,298円 (旧3級品は1,000本につき1,564円) 平成18年7月1日から適用
電気税		
ガス税		
入湯税		
事業所税 (平成22年8月1日課税開始)		

平成 2 2 年度
<p>売渡し等に係る製造たばこの本数 × 1,000本につき4,618円 (旧 3 級品は1,000本につき2,190円)</p> <p>平成22年10月1日から適用</p>
<p>資産割 床面積 1 平方メートルにつき 6 0 0 円</p> <p>従業者割 支払給与総額の 1 0 0 分の 0 . 2 5</p>

平成24年度版

税 務 概 要

編集発行 四日市市財政経営部市民税課

所在地 〒510-8601
四日市市諏訪町1番5号

059-354-8131
E-mail shiminzei@city.yokkaichi.mie.jp
