

市立四日市病院

沿革・概要	……………	X Ⅲ - 1
財政状況	……………	X Ⅲ - 2
診療状況	……………	X Ⅲ - 3

沿革・概要

昭和11年5月に四日市初の公的病院として、四日市市民病院は市内千歳町において内科、外科の2診療科、14病床にて診療を開始した。また、昭和14年10月には現在の諏訪公園西において、市内の開業医から病院施設などの寄贈を受けて、市立四日市病院が内科、外科、皮膚科の3診療科、63病床にて創立された。以後昭和17年10月に四日市市民病院が閉鎖されるまで2院による診療が続けられた。

市立四日市病院も東南海地震や戦災により建物が損壊・焼失する被害を受けたが、焼け残った市内の建物を利用して診療を継続し、戦後は直ちに焼失した病院の再建に取り組み、昭和21年には病棟の、昭和24年には本館の一応の再建が図られた。

昭和36年には、戦後の応急建築による施設が老朽化してきたため、堀木一丁目に移転し、10診療科、258床を擁する近代的な総合病院に生まれ変わった。その後も病院の拡充を行ったが、著しい医学の進歩と医療需要の多様化によりこの病院施設も手狭になったことから、再度、現在の芝田二丁目に移転することとなった。

昭和53年に鉄筋コンクリート造り8階建、病床数557床の新病院が完成し、その後も施設の拡充を進めるとともに診療科の拡充を図り（平成26年度末で28診療科、568床）、平成15年には救急棟を新築するなど、高度な医療を提供する北勢地域の中核病院としての役割を担ってきた。

近年では、災害拠点病院（平成18年）、救命救急センター（三次救命救急施設）（平成21年）、がん診療連携推進病院（平成22年）、地域医療支援病院（平成24年）、総合周産期母子医療センター（平成25年）の指定に代表されるように当院に求められる医療機能は多様化しており、これに応えるべく救命救急センターの増築、新鋭医療機器の導入、既設病棟改修・病棟増築といった診療・療養環境の拡充に加え、公益財団法人日本医療機能評価機構による病院機能評価の取得継続や総合医療情報システム（電子カルテ）の運用といった医療提供体制、さらには地方公営企業法全部適用や中期経営計画の策定といった経営管理面からの取組を続けている。

● 役割・課題

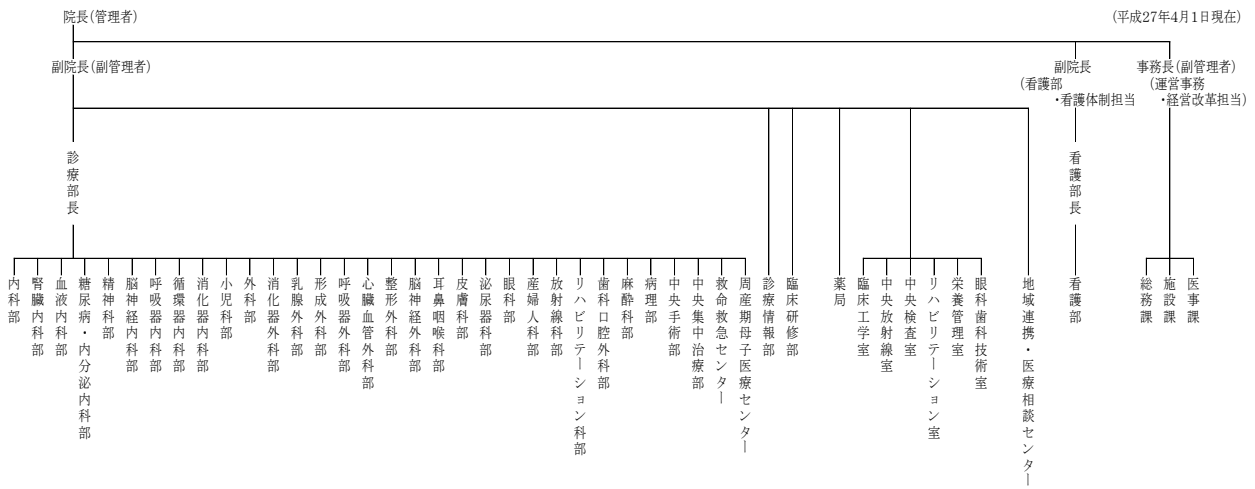
当病院は、病院施設や医療機器といった診療・療養環境の整備と併せ、医師・看護師・薬剤師・各職種の医療技術員などスタッフの確保と技術の研鑽に努めて、地域住民が必要とする多種多様な高度な医療の提供に努めている。

今後も、急性期医療をはじめ地域医療を担う公的病院として診療内容の充実に努め、地域住民の期待と信頼に応えるべく努力していく。

● 施設の概要

- ・所在地 芝田二丁目2番37号
- ・竣工 昭和53年10月20日
- ・敷地面積 24,942㎡
- ・建物概要 本館：地上8階、救命救急センター（ER-YOKKAICHI）：地上3階、
腎センター：地上4階、研修センター：地上4階、託児所：平屋建
- ・病床数 568床（一般病床：566床、感染症病床：2床）

● 組織・職員数



(平成 27 年 4 月 1 日現在)

職 種	人 員	職 種	人 員	職 種	人 員
医 師	95 人	理 学 療 法 士	5 人	臨 床 心 理 士	1 人
助 産 師	33 人	作 業 療 法 士	3 人	手 話 通 訳	1 人
看 護 師	508 人	視 能 訓 練 士	2 人	管 理 栄 養 士	4 人
薬 剤 師	24 人	言 語 聴 覚 士	1 人	事 務 員	30 人
臨 床 工 学 技 士	9 人	診 療 情 報 管 理 士	2 人		
臨 床 検 査 技 師	29 人	社 会 福 祉 士	5 人		
診 療 放 射 線 技 師	23 人			合 計	775 人

財 政 状 況

(単位：千円)

区 分	H22	H23	H24	H25	H26
収益的収入	16,465,158	17,006,183	17,779,050	18,070,515	19,521,269
収益的支出	16,300,973	16,689,102	17,461,733	17,807,836	21,623,797
資本的収入	1,275,911	5,129,693	3,813,008	2,686,859	1,984,426
資本的支出	2,011,986	6,236,201	4,885,183	3,556,173	2,531,506

※各年度とも決算額

診療状況

	年度	入 院			外 来		
		患者数 (人)	構成比 (%)	1日平均(人)	患者数 (人)	構成比 (%)	1日平均(人)
内科	24	4,912	3.1	13	10,860	2.8	44
	25	4,051	2.7	11	10,197	2.6	42
	26	3,385	2.1	9	10,062	2.5	41
腎臓内科	24	5,326	3.4	15	20,051	5.1	82
	25	5,480	3.6	15	20,024	5.0	82
	26	6,070	3.8	17	19,153	4.8	78
血液内科	24	9,165	5.8	25	8,146	2.1	33
	25	9,426	6.2	26	8,394	2.1	34
	26	9,668	6.1	27	7,560	1.9	31
糖尿病・内分泌 内科	24	1,612	1.0	4	15,197	3.9	62
	25	1,632	1.1	4	17,128	4.3	70
	26	786	0.5	2	16,803	4.2	69
精神科	24	—	—	—	124	0.0	1
	25	—	—	—	115	0.0	0
	26	—	—	—	71	0.0	0
脳神経内科	24	13,279	8.4	36	17,630	4.5	72
	25	11,240	7.4	31	16,176	4.1	66
	26	14,472	9.1	40	17,004	4.2	70
呼吸器内科	24	14,147	9.0	39	22,503	5.7	92
	25	13,499	8.9	37	22,801	5.7	93
	26	15,489	9.7	42	23,647	5.9	97
循環器内科	24	10,410	6.6	29	30,507	7.7	125
	25	10,253	6.8	28	28,837	7.3	118
	26	10,245	6.4	28	28,909	7.2	118
消化器内科	24	14,523	9.2	40	29,259	7.4	119
	25	14,425	9.5	40	30,464	7.7	125
	26	14,197	8.9	39	31,968	8.0	131
小児科 (未熟児含む)	24	10,539	6.7	29	14,541	3.7	59
	25	10,784	7.1	30	14,608	3.7	60
	26	10,788	6.8	30	14,493	3.6	59
外科	24	14,971	9.5	41	29,573	7.5	121
	25	12,740	8.4	35	26,725	6.7	110
	26	13,911	8.7	38	25,960	6.5	106
消化器外科	24	76	0.0	1	41	0.0	0
	25	208	0.1	1	153	0.0	1
	26	161	0.1	1	207	0.1	1
乳腺外科	24	279	0.2	1	2,198	0.6	9
	25	933	0.6	3	4,071	1.0	17
	26	1,199	0.8	3	4,993	1.2	20
形成外科	24	1,486	0.9	4	4,845	1.2	20
	25	1,166	0.8	3	4,620	1.2	19
	26	1,221	0.8	3	3,797	0.9	16
呼吸器外科	24	875	0.6	2	867	0.2	4
	25	1,007	0.7	3	771	0.2	3
	26	742	0.5	2	677	0.2	3
心臓血管 外科	24	4,353	2.8	12	3,090	0.8	13
	25	4,568	3.0	13	3,275	0.8	13
	26	5,588	3.5	15	3,785	0.9	16
整形外科	24	14,280	9.1	39	27,708	7.0	113
	25	14,947	9.8	41	29,388	7.4	120
	26	15,150	9.5	42	29,260	7.3	120
脳神経外科	24	11,711	7.4	32	23,516	6.0	96
	25	11,969	7.9	33	23,442	5.9	96
	26	12,970	8.1	36	22,865	5.7	94
耳鼻咽喉科	24	2,087	1.3	6	9,833	2.5	40
	25	2,103	1.4	6	10,235	2.6	42
	26	2,736	1.7	8	11,818	2.9	48
皮膚科	24	4,094	2.6	11	22,579	5.7	92
	25	2,972	2.0	8	20,583	5.2	84
	26	3,430	2.1	9	19,710	4.9	81

	年度	入 院			外 来		
		患者数 (人)	構成比 (%)	1日平均(人)	患者数 (人)	構成比 (%)	1日平均(人)
泌尿器科	24	5,417	3.4	15	14,590	3.7	60
	25	5,675	3.7	16	15,269	3.9	63
	26	4,850	3.0	13	15,570	3.9	64
眼科	24	1,890	1.2	5	19,063	4.8	78
	25	1,340	0.9	4	19,432	4.9	80
	26	1,457	0.9	4	20,041	5.0	82
産婦人科	24	10,724	6.8	29	19,894	5.0	81
	25	10,176	6.7	28	20,930	5.3	86
	26	9,555	6.0	26	22,272	5.6	91
放射線科	24	—	—	—	3,133	0.8	13
	25	—	—	—	3,228	0.8	13
	26	—	—	—	2,822	0.7	12
リハビリテーション科	24	—	—	—	26,915	6.8	110
	25	—	—	—	26,796	6.8	110
	26	—	—	—	27,879	7.0	114
歯科口腔外科	24	1,364	0.9	4	17,343	4.4	71
	25	1,194	0.8	3	18,912	4.8	78
	26	1,654	0.9	5	19,685	4.9	80
合計	24	157,520	100	432	394,006	100	1,608
	25	151,788	100	416	396,574	100	1,625
	26	159,724	100	437	401,011	100	1,643

※外来診療日数 平成24年度 245日、平成25年度 244日、平成26年度 244日

※入院診療日数 平成24年度～平成26年度 365日

※消化器外科および乳腺外科は平成24年7月より標榜。(平成24年度診療日数 外来183日、入院 274日)