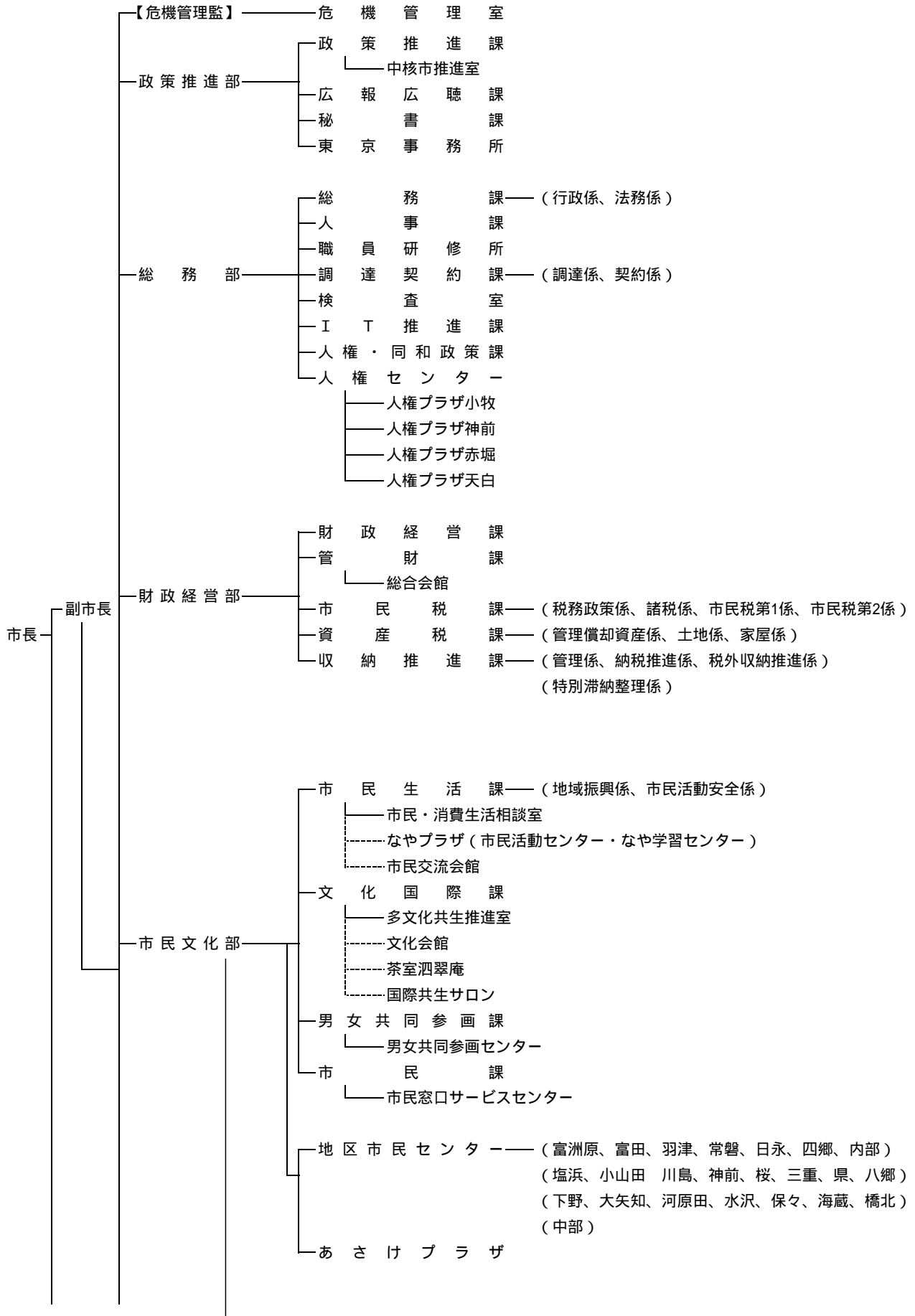


# 平成25年度四日市市組織機構図

【平成25年4月1日】



楠 総合支所 ————— (窓口グループ、まちづくりグループ)

- 楠福祉会館
- 楠防災会館
- 楠避難会館
- 楠ふれあいセンター
- 楠公民館

健康福祉課 — (管理係、企画係)

【社会福祉事務所 健康福祉課】

- 応急診療所
- 歯科医療センター

保 護 課 — (管理係、保護第1係、保護第2係、保護第3係)

【社会福祉事務所 保護課】

介 護 ・ 高 齢 福 祉 課 — (管理係、高齢福祉係、保険料係、認定審査係)

【社会福祉事務所 介護・高齢福祉課】

- 中央老人福祉センター
- 西老人福祉センター

健康福祉部

障 害 福 祉 課 — (管理係、障害福祉係、手当・医療費係)

【社会福祉事務所 障害福祉課】

- 障害者自立支援施設たんぼぼ
- 障害者自立支援施設共栄作業所
- 障害者自立支援施設あさけワークス
- 障害者福祉センター
- 障害者体育センター

健 康 づ く り 課 — (成人健診係、健康づくり係)

【保健所 健康づくり課】

- 三重北勢健康増進センター

保 険 年 金 課 — (管理係、資格係、給付係、年金係)

- 保険料収納室

保健所

保 健 予 防 課 — (管理医療係、保健予防係、精神保健係)

衛 生 指 導 課 — (生活衛生係、食品薬事係)

食 品 衛 生 検 査 所 — (食肉検査グループ、衛生検査グループ)

こ ども 未 来 課 — (企画総務係、子育て支援係)

- 青少年育成室
- 児童館(北部、橋北、塩浜、こどもの家)
- 少年自然の家
- 水沢市民広場
- 病児保育室

こ ども 保 健 福 祉 課 — (給付係、母子保健係)

【保健所 子ども保健福祉課、社会福祉事務所 子ども保健福祉課】

- 家庭児童相談室
- 発達総合支援室
- 母子福祉センター

こども未来部

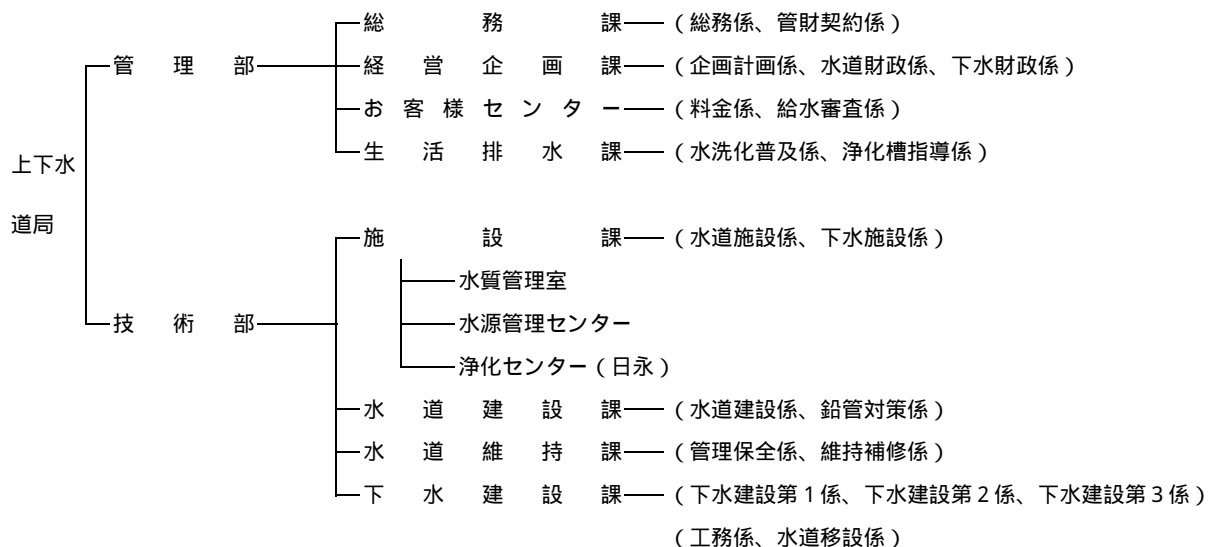
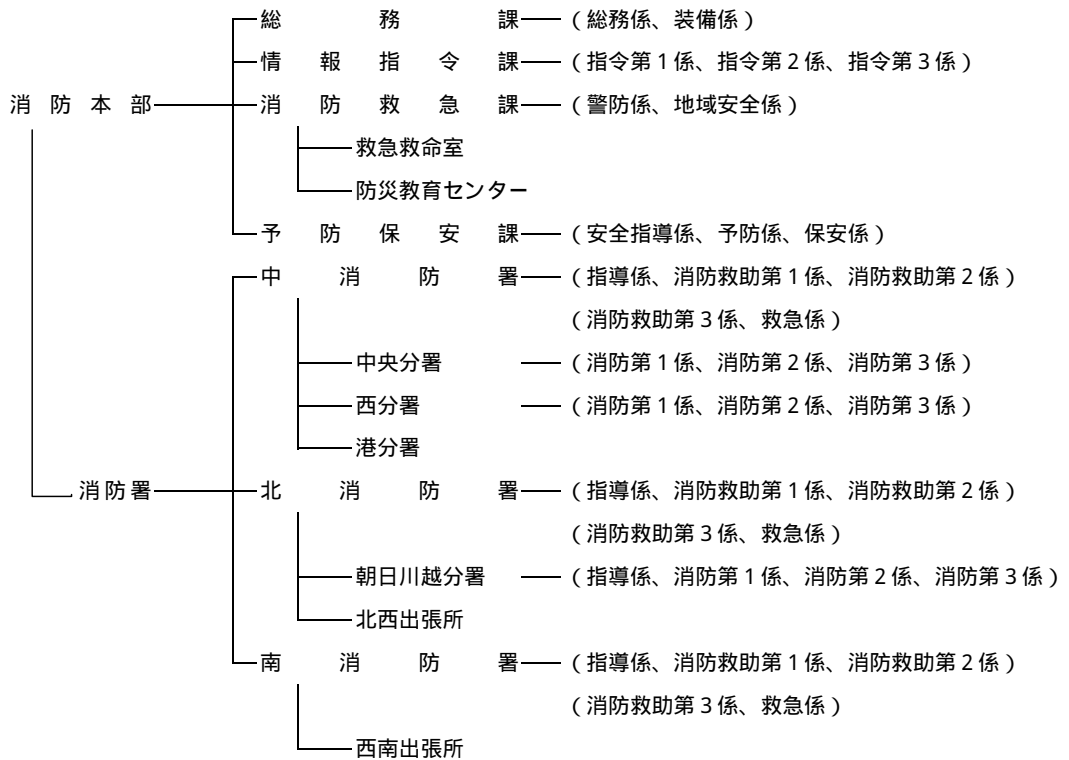
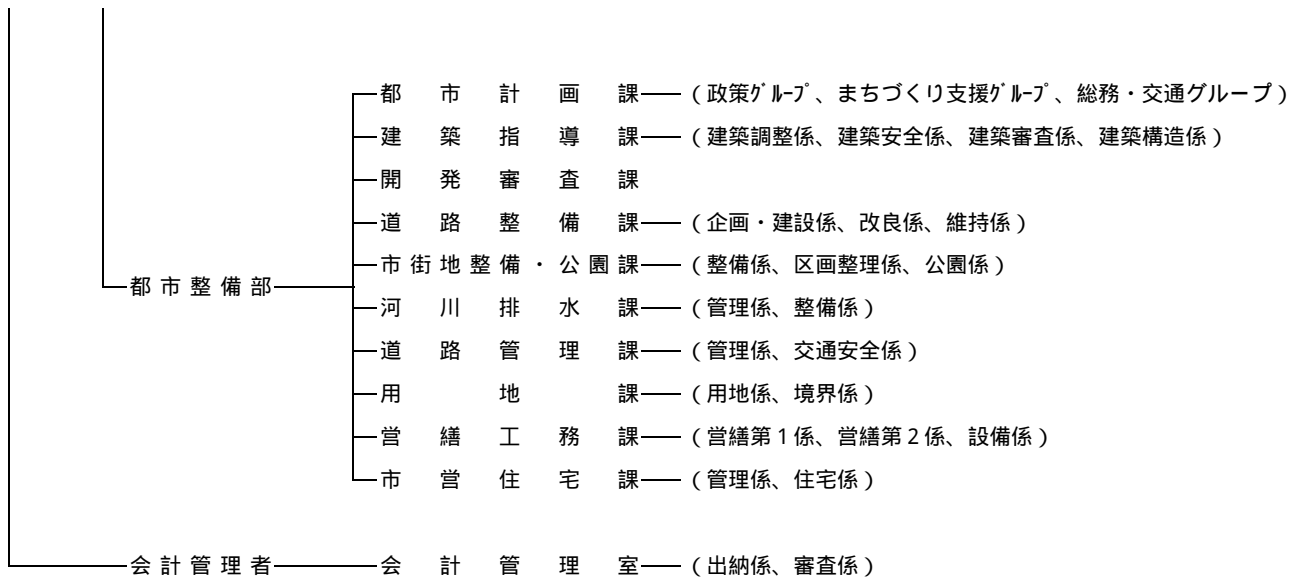
- 児童発達支援センターあけぼの学園
- 保 育 幼 稚 園 課 — (管理係、施設運営係、指導係)

【社会福祉事務所 保育幼稚園課】

- 保 育 園 — (富洲原、富田、羽津、ときわ、日永中央、四郷)  
(笹川、笹川西、内部、塩浜西、磯津、神前、桜台)  
(坂部、あがた、八郷西、下野中央、下野、大矢知)  
(保々、海蔵、橋北、中央、くす北、くす南)
- 幼 稚 園 — (四日市、富田、海蔵、泊山、納屋、内部、川島、神前)  
(三重、橋北、保々、下野、羽津、富洲原、高花平)  
(大矢知、八郷中央、桜、常磐中央、塩浜、笹川中央)  
(三重西、楠北、楠南)

- 商 工 農 水 部 —
  - 商 業 勤 労 課
    - 観光推進室
    - すわ公園交流館
    - 勤労者・市民交流センター
    - 宮妻峡ヒュッテ
  - 工 業 振 興 課
    - 産業基盤整備推進室
  - 農 水 振 興 課 — (農水政策係、農水畜産係、基盤整備係)
    - 食肉センター
    - 食肉地方卸売市場
    - 農業センター
    - 茶業振興センター
    - ふれあい牧場
  - け い り ん 事 業 課

- 環 境 部 —
  - 環 境 保 全 課 — (環境調整係、大気水質係、公害保健係)
    - 四日市公害と環境未来館準備室
    - 環境学習センター
  - 生 活 環 境 課 — (管理係、リサイクル係)
    - 廃棄物対策室
    - 北部清掃事業所 — (作業係)
    - 南部清掃事業所 — (作業係)
    - 南部埋立処分場
    - 北部清掃工場 — (業務係)
    - 北大谷斎場
    - 楠衛生センター
    - 北部墓地公園
  - 新ごみ処理施設整備課



市立四日市病院

- 診療部 (内科部、腎臓内科部、血液内科部、糖尿病・内分泌内科部、精神科部)  
(脳神経内科部、呼吸器内科部、循環器内科部、消化器内科部)  
(小児科部、外科部、消化器外科部、乳腺外科部、形成外科部、呼吸器外科部、心臓血管外科部)  
(H24.7.1~)  
(整形外科部、脳神経外科部、耳鼻咽喉科部、皮膚科部、泌尿器科部)  
(眼科部、産婦人科部、放射線科部、リハビリテーション科部、歯科口腔外科部)  
(麻酔科部、病理部、中央手術部、中央集中治療部、救命救急センター)  
(周産期母子医療センター)

診療情報部

臨床研修部

薬局

医療技術部 (臨床工学室、中央放射線室、中央検査室、リハビリテーション室、栄養管理室、眼科歯科技術室)

地域連携・医療相談センター

看護部

研修センター

事務局

- 総務課 (総務係、調達係、経理係、情報処理係)
- 新病棟整備課
- 医事課 (医事第1係、医事第2係)

教育委員会

- 教育総務課 (総務グループ、政策グループ)
  - 教育施設課 (管理係、施設係)
  - 社会教育課
  - スポーツ課 (施設係、振興係)
- 四日市ドーム他運動施設

- 図書館 (管理係、奉仕係)
  - 博物館 (管理係、企画普及係、天文係)
- 楠歴史民俗資料館

- 学校教育課 (学事係、教職員係、保健給食係)
- 人権・同和教育課
- 指導課 (指導第1係、指導第2係)
- 教育支援課 (研修・研究グループ、特別支援教育・相談グループ)

- 教育センター
- 視聴覚センター

- 幼稚園 (四日市、富田、海蔵、泊山、納屋、内部、川島、神前)  
(再掲) (三重、橋北、保々、下野、羽津、富洲原、高花平)  
(大矢知、八郷中央、桜、常磐中央、塩浜、笹川中央)  
(三重西、楠北、楠南)

- 小学校 (中部西、浜田、橋北、海蔵、塩浜、三浜)  
(富田、富洲原、羽津、常磐、常磐西、日永、泊山)  
(四郷、笹川東、笹川西、高花平、内部、小山田、河原田)  
(川島、神前、桜、県、三重、三重西、大谷台、大矢知興讓)  
(八郷、下野、保々、水沢、桜台、三重北、八郷西)  
(羽津北、内部東、中央、楠)

- 中学校 (中部、橋北、港、塩浜、山手、富田、富洲原、笹川)  
(西笹川、常磐、南、三滝、大池、朝明、西陵、保々)  
(三重平、羽津、西朝明、桜、内部、楠)

議 会 事 務 局 —— 議 事 課 —— ( 總 務 係、 議 事 係、 調 査 法 制 係、 広 報 広 聴 係 )

選 挙 管 理 委 員 会 —— 事 務 局

監 査 委 員 —— 事 務 局

公 平 委 員 会 —— 事 務 局  
( 總 務 課 職 員 が 兼 務 )

農 業 委 員 会 —— 事 務 局 ( 農 水 振 興 課  
職 員 が 一 部 兼 務 )

固 定 資 産 評 価 審  
査 委 員 会