

危機管理室

危機管理	Ⅲ - 1
防災訓練の実施	Ⅲ - 1
防災無線の整備	Ⅲ - 1
総合防災システムの整備	Ⅲ - 2
防災備蓄倉庫および備蓄物品の整備・充実	Ⅲ - 2
住宅等の耐震化促進	Ⅲ - 6
市民に対する防災意識啓発と自主防災組織の強化・充実.....	Ⅲ - 6

危機管理

自然災害を含むあらゆる危機から尊い市民の命や財産を守ることは、市政・まちづくりの最も基本的な事項である。このため、地震や風水害などの自然災害をはじめとしたあらゆる災害に強いまちづくりを目指すとともに、さまざまな危機に対して迅速で効率的に行動ができるよう、関係部局及び防災関係機関とも協力しながら、防災対策の多様化と危機管理体制のさらなる強化を図るための種々の事業を実施している。

防災訓練の実施

毎年、地区を特定して、市民をはじめとする防災関係機関や事業所等の参加・連携のもと、本市が大規模地震に見舞われたことを想定とした情報収集、災害防御、救出救護、応急復旧など、現実に対応した「市民総ぐるみ総合防災訓練」を実施している。また、各地区においても消防団、自主防災組織、自治会等の住民組織が主体となり、それぞれの地区の実情に応じた訓練が実施されるよう、指導・助言に努めている。

防災無線の整備

災害時に市民に情報伝達を行うためのサイレン及び無線設備である防災行政無線（固定系）の整備や災害対応のための情報伝達を行う防災行政無線（移動系）については、一般財団法人移動無線センターが管理運営を行っている、マルチチャンネルアクセスシステム（MCA）を利用した通信システムの構築をし、市役所（災害対策本部）をはじめ各地区市民センター及び指定避難所など、主要な災害拠点施設へのMCA無線機の配備している。

種別	設置数
防災行政無線（固定系・サイレン）	67
防災行政無線（移動系：MCA）	276

【MCA無線】



指令局



半固定型

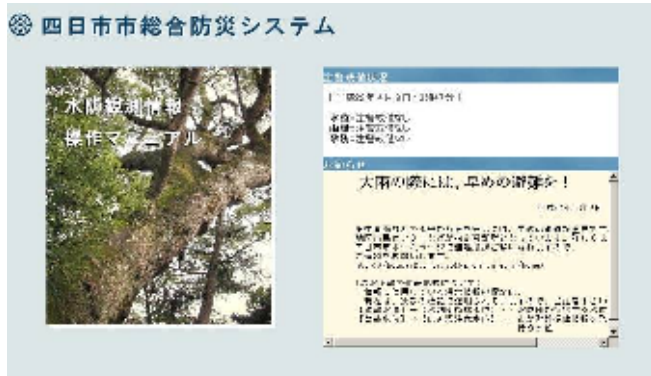


携帯型

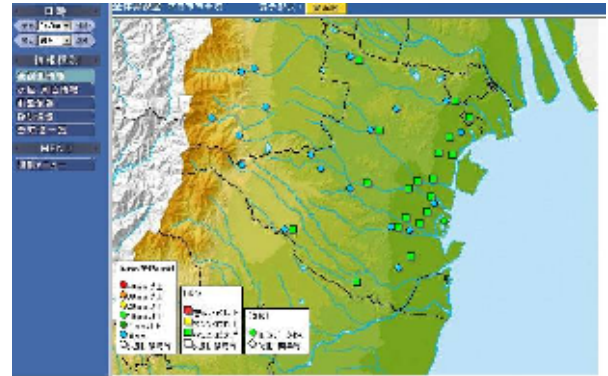
総合防災システムの整備

平成 12 年 9 月、本市は局地的な記録的集中豪雨に見舞われた。このことを踏まえ、平成 13 年度に、市内周辺 20 カ所の雨量情報、19 カ所の水位情報および四日市港における潮位情報をリアルタイムに掌握できる総合防災システムの構築を行った。これらの情報を広く市民に提供して被害の最小化を図るため、平成 14 年 12 月から市のホームページ上でも情報を公開している。

【トップページ】



【水防情報(雨量、河川水位など)】



防災備蓄倉庫および備蓄物品の整備・充実

市内各所にきめ細かく防災備蓄倉庫の整備を図るとともに、食料（クラッカー、アルファ米）や毛布、仮設トイレ、担架のほか、ノコギリ、ツルハシ、ハンマー、バール等の救出救助用資機材の備蓄に努めている。同様に、水防倉庫についても整備・充実にも努めている。（平成 25 年 4 月時点での防災備蓄倉庫の設置個所は 130 カ所、水防倉庫の設置個所は 53 カ所）



防災備蓄倉庫（西朝明中）



水防倉庫（内堀:内部川）

防災備蓄倉庫設置一覧表

(平成25年4月1日現在)

<番号>	<地区>	<設置箇所>	<番号>	<地区>	<設置箇所>	
1	富洲原	富洲原地区市民センター	35	中部	中部中学校	
2		富洲原中学校	36		港中学校	
3		富洲原小学校	37		中央小学校東(四ツ谷公園)	
4	富田	防災教育センター	38		文化会館	
5		富田中学校	39		中部地区市民センター	
6		富田小学校	40		じばさん三重	
7		富田地区市民センター	41		総合会館	
8		県立四日市高校	42		本町プラザ	
9		県立北星高校	43		小山田	小山田小学校
10	羽津	羽津小学校	44			西陵中学校
11		羽津北小学校	45	小山田地区市民センター		
12		羽津中学校	46	川島	川島小学校	
13		羽津地区市民センター	47		川島地区市民センター	
14	八郷	八郷小学校	48	神前	神前小学校	
15		朝明中学校	49		三滝中学校	
16		あかつき台中電用地	50		神前地区市民センター	
17		八郷地区市民センター	51		県立四日市商業高校	
18		私立暁高校	52		県立四日市中央工業高校	
19		私立暁中学校	53		桜	桜小学校
20	大矢知	大矢知興譲小学校	54	桜台小学校		
21		大矢知地区市民センター	55	桜中学校		
22		あさけプラザ	56	桜地区市民センター		
23		私立暁小学校	57	県立四日市西高校		
24		海蔵	海蔵小学校	58	三重	三重小学校
25	山手中学校		59	三重西小学校		
26	海蔵地区市民センター		60	三重北小学校		
27	橋北	旧東橋北小学校跡地	61	大谷台小学校		
28		橋北小学校	62	三重平中学校		
29		滝川集会所	63	三重地区市民センター		
30		橋北地区市民センター	64	県		県小学校
31	中部	中部西小学校	65		大池中学校	
32		納屋防災緑地	66		県地区市民センター	
33		なやプラザ	67		県立北勢きらら学園	
34		浜田公園(浜田小学校西)	68	下野	下野小学校	

<番号>	<地区>	<設置箇所>	<番号>	<地区>	<設置箇所>
69	下野	西朝明中学校	103	内部	内部地区市民センター
70		下野地区市民センター	104	塩浜	中里緑地
71	水沢	水沢小学校	105		三浜小学校
72		水沢地区市民センター	106		磯津町グラウンド
73	保々	保々小学校	107		三重北勢健康増進 C
74		保々中学校	108		塩浜地区市民センター
75		保々地区市民センター	109	河原田	河原田小学校
76	県立朝明高校	110	河原田地区市民センター		
77	常磐	常磐小学校	111		県立四日市農芸高校
78		常磐西小学校	112		北勢公設地方卸売市場組合管理棟
79		常磐中学校	113	楠	楠総合支所
80		常磐地区市民センター	114		北楠分団消防倉庫
81		市立図書館	115		楠福祉会館
82	日永	日永地区市民センター	116		楠避難会館
83		泊山小学校	117		楠総合支所
84		南中学校	118		楠公民館
85		日永小学校	119		楠防災会館
86		中央緑地第1体育館	120		楠保健福祉センター(ゆりかもめ)
87		県立四日市南高校	<地区倉庫120箇所>		
88		県立四日市工業高校	<番号>	<設置箇所>	
89	私立海星高校	120	垂坂公園防災備蓄倉庫		
90	四郷	四郷小学校	121	安島防災備蓄倉庫	
91		笹川東公園	122	南部丘陵公園防災備蓄倉庫	
92		高花平小学校	123	中央緑地第1体育館	
93		笹川西小学校	<その他倉庫4箇所>		
94		笹川中学校			
95		小林町グラウンド			
96		西笹川中学校			
97		四郷地区市民センター			
98		県立四日市四郷高校			
99		四日市市障害者体育センター			
100	内部	内部小学校			
101		内部東小学校			
102		内部中学校			

水防倉庫設置一覽表

(平成25年4月1日現在)

番号	河川名	管理者	倉庫名	所在地	面積 m ²	番号	河川名	管理者	倉庫名	所在地	面積 m ²
1	朝明川	市	※松寺	松寺町	15.0	28	天白川	市	天白	日永二丁目	9.1
2	〃	市	※大矢知	大矢知町	15.0	29	〃	市	※日永	日永二丁目	15.0
3	〃	市	※平津町	平津町	15.0	30	〃	市	※日永西	日永西一丁目	15.0
4	〃	市	※保々	西村町	15.0	31	〃	市	※大瀬古新町	日永西一丁目	15.0
5	山城谷川	市	※山城	山城町	15.0	32	高花川	市	※高花平	高花平二丁目	15.0
6	十四川	市	十四川	富田四丁目	14.4	33	鉄砲川	市	※鉄砲川	日永五丁目	15.0
7	米洗川	市	※八田	八田三丁目	15.0	34	猿法師川	市	※泊	泊ヶ丘町	15.0
8	海蔵川	市	※末永本郷	本郷町	15.0	35	鈴鹿川	市	※磯津	磯津町	15.0
9	〃	県	御館	西坂部町	90.7	36	〃	市	※吉崎	楠町	15.0
10	〃	市	※三ツ谷	三ツ谷町	15.0	37	〃	市	※丑之新田	〃	15.0
11	〃	市	※上海老	上海老町	15.0	38	〃	市	※南五味塚	〃	15.0
12	〃	市	※万古	万古町	15.0	39	〃	市	※北五味塚	〃	15.0
13	部田川	市	※小杉	小杉町	15.0	40	〃	市	※小倉	〃	15.0
14	竹谷川	市	※県	赤水町	15.0	41	〃	市	※北一色	〃	15.0
15	三滝川	市	※明治橋	末永町	15.0	42	〃	市	南川	〃	9.9
16	〃	市	※堀木	堀木二丁目	15.0	43	〃	市	※本郷	〃	30.0
17	〃	市	※大井手	大井手三丁目	15.0	44	〃	国	鈴鹿出張所	河原田町	9.9
18	〃	市	※事業所	生桑事業所	15.0	45	内部川	市	※内堀	河原田町	15.0
19	〃	市	※高角	高角町	15.0	46	〃	市	※采女	采女町	15.0
20	金溪川	市	※桜	桜町	15.0	47	〃	市	※貝家	貝家町	15.0
21	矢合川	市	※桜西	桜西町	15.0	48	〃	市	※六名	六名町	15.0
22	〃	市	※桜中央	桜町	15.0	49	〃	市	※堂ヶ山	堂ヶ山町	15.0
23	鹿化川	市	※浜田	寿町	15.0	50	〃	市	※宮妻	水沢町宮妻	15.0
24	〃	市	※大瀬古	日永一丁目	15.0	51	鎌谷川	市	※北小松	北小松町	15.0
25	〃	市	※赤堀	赤堀南町	15.0	52	足見川	市	※小山	小山町	15.0
26	〃	市	※石塚	石塚町	15.0	53	内部川	市	※南小松	南小松町	15.0
27	〃	市	川島	川島町	14.4						

※ 可搬式コンテナ

計 53ヶ所 (うち 47ヶ所は可搬式コンテナ)

水防倉庫資材等基本備蓄数 (市管理分)

品名	数量	品名	数量	品名	数量	品名	数量
土 囊 袋	5,000袋	な わ	15巻	く い	500本	鉄 線	3巻
スコップ	15丁	か け や	10丁	ク リ ッ パ ー	1丁	つ る は し	2丁
お の	2丁	の こ ぎ り	2丁	か ま	2丁	な た	2丁
片手ハンマー	2丁	ペ ン チ	2丁	ビニールシート	5張	一 輪 車	2車
トラロープ	2巻	た こ	1丁	ハ イ プ バ リ ケ ー ト	2本	ラ イ フ ジ ャ ケ ッ ト	10着

住宅等の耐震化促進

地震に対する住宅の安全性の向上を図り、地震に強いまちづくりを進めるため、平成 15 年度より建築年等、一定の基準を満たす木造住宅を対象に無料耐震診断を実施するとともに平成 19 年度から共同住宅耐震診断への補助制度も開始した。（平成 25 年 4 月時点で 7,215 戸実施済）

また、無料耐震診断受診後に耐震補強計画（設計）、補強工事、除却を行う場合、その費用の一部補助を行っている。（平成 25 年 4 月時点での補助金交付総件数は木造住宅耐震補強計画 576 件、木造住宅耐震補強工事 480 件、除却 307 件）

木造住宅の耐震化補助事業の進捗状況

	耐震診断	耐震補強計画	耐震補強工事	除却	備考
平成 15 年度	766	—	—	—	旧楠町分含む
平成 16 年度	780	—	8	—	旧楠町分含む
平成 17 年度	560	—	39	—	
平成 18 年度	290	73	57	11	
平成 19 年度	403	66	46	13	
平成 20 年度	214	63	41	5	
平成 21 年度	470	51	40	29	
平成 22 年度	780	60	39	58	
平成 23 年度	1,904	96	56	82	
平成 24 年度	1,048	167	154	109	
合計	7,215	576	480	307	

市民に対する防災意識啓発と自主防災組織の強化・充実

災害対策の基本として、「自分の身は自分で守る」「自分たちのまちは自分たちで守る」という意識を市民に持ってもらうことが大切である。このことから、自治会や自主防災隊等の各種団体や施設、事業所等を対象とした防災出前講座、リーダー養成のための防災大学を開講している。また、平成 25 年度より、女性の視点で防災活動に取り組む人材を育成する四日市市防災・減災女性セミナーを実施している。

そのほか「エフエムよっかいち（76.8MHz）」において「なるほど！防災」の制作・放送を行っており、「広報よっかいち」や C T Y（10ch）を積極的に活用し、市民の防災意識の高揚に努めている。

地震等の災害に対する安全体制の確立に期するため、市内の関係機関や市内全地域（29 地区）の地区防災組織が連携によるネットワーク化を図り、自助、共助の防災意識を高め、日頃よりの自主的な防災活動を推進し、地域防災力の強化を図ることを目的として、平成 24 年 3 月、四日市市地区防災組織連絡協議会を発足した。平成 25 年度は、各地区における防災への取組みを紹介する「つながる防災隊」を発行し各地区に配布するなど、地区間の連絡体制を強化している。