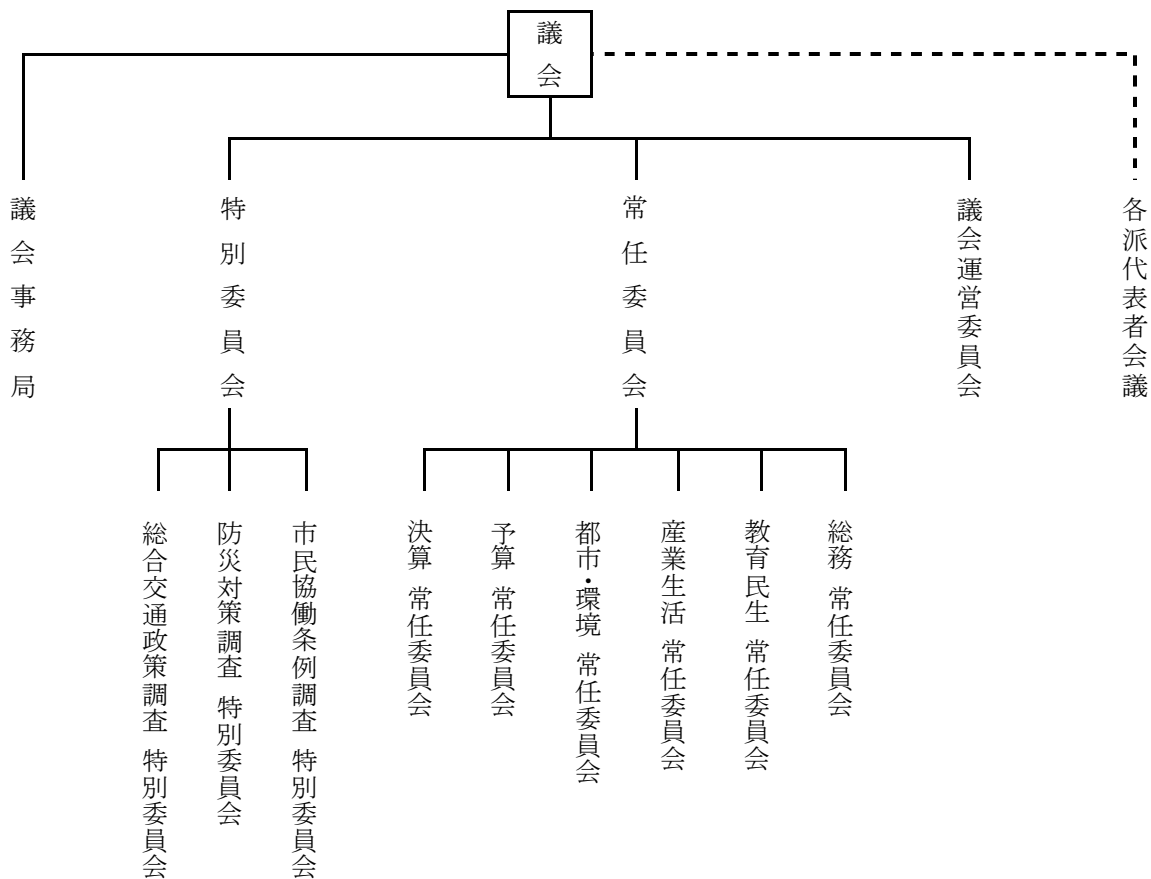


市 議 会

組織・構成	X VI - 1
議員名簿	X VI - 3
運営状況	X VI - 4
歴代議長・副議長	X VI - 6
報酬及び費用弁償等	X VI - 8
議会事務局	X VI - 9

組織・構成

(平成 24 年 6 月 29 日 現在)



● 議員定数

(平成 24 年 6 月 29 日 現在)

条例定数…… 36人 現員数…… 36人

● 会派別議員数

(平成 24 年 6 月 29 日 現在)

会 派 名	議 員 数	会 派 名	議 員 数
リベラル 2	11人	創 四 会	3人
政友クラブ	10人		
公明党	5人		
民自党	4人		
		いずれの会派にも属さない議員	
		(日本共産党) 2人	
		(団体を結成していない議員) 1人	

● 年齢別議員数 (平成24年6月29日現在)

30歳～39歳	40歳～49歳	50歳～59歳	60歳～69歳	70歳～79歳	平均
4人	8人	12人	9人	3人	54.3歳

● 当選回数別議員数 (平成24年6月29日現在)

1回	2回	3回	4回	5回	6回	11回
10人	6人	6人	2人	5人	6人	1人

● 常任委員会 (平成24年6月29日現在)

名称	定数	所管事項
総務 常任委員会	9人	政策推進部、総務部、財政経営部、危機管理監、会計管理者、選挙管理委員会、監査委員、固定資産評価審査委員会の所管に属する事項、他の常任委員会の所管に属しない事項
教育民生 常任委員会	9人	福祉部、健康部、教育委員会、市立四日市病院の所管に属する事項
産業生活 常任委員会	9人	市民文化部、商工農水部、消防本部、農業委員会の所管に属する事項
都市・環境 常任委員会	9人	環境部、都市整備部、上下水道局の所管に属する事項
予算 常任委員会	35人	予算 及び これに関連する事項
決算 常任委員会	33人	決算 及び これに関連する事項

● 議会運営委員会 (平成24年6月29日現在)

- ・定数 13人
- ・調査事項 会期日程(臨時会を含む)等議会運営に関する事項及び議長の諮問に関する事項について

● 特別委員会 (平成24年6月29日現在)

名称	定数	設置目的
市民協働条例調査特別委員会	14人	市民協働条例に関する調査研究
防災対策調査特別委員会	14人	東日本大震災後の防災対策の推進に関する調査研究
総合交通政策調査特別委員会	14人	近鉄内部・八王子線をはじめとする総合交通政策に関する調査研究

議員名簿

(50音順)

(平成24年6月29日現在)

氏名	生年月日	年齢	期	住所	会派
荒木 美幸	S34. 4. 8	53	1	大字茂福 552 番地 1	公明党
石川 勝彦	S18. 4. 22	69	6	川島町 1021 番地 1	—
石川 善己	S38. 8. 31	48	1	笹川七丁目 97 番地 12	創四会
伊藤 修一	S33. 2. 22	54	5	大字茂福 242 番地 8	公明党
伊藤 嗣也	S36. 7. 5	50	1	別山四丁目 1313 番地	リベラル 21
伊藤 元	S33. 11. 7	53	※ 3	楠町北五味塚 1734 番地 1	政友クラブ
小川 政人	S23. 4. 7	64	6	富田一色町 14 番 23 号	政友クラブ
加藤 清助	S25. 11. 6	61	3	桜町 537 番地 2	—
加納 康樹	S40. 6. 28	47	3	ときわ五丁目 2 番 38 号	リベラル 21
川村 高司	S40. 2. 24	47	1	九の城町 12 番 15 号	政友クラブ
川村 幸康	S42. 11. 23	44	5	寺方町 893 番地 3	政友クラブ
小林 博次	S17. 1. 27	70	11	中町 10 番 5 号	民自党
笹岡 秀太郎	S27. 2. 5	60	5	万古町 2 番 31 号	政友クラブ
杉浦 貴	S26. 6. 28	61	2	北浜町 2 番 20 号	創四会
竹野 兼主	S31. 2. 4	56	※ 5	楠町南川 54 番地 1	リベラル 21
土井 数馬	S29. 10. 15	57	6	日永一丁目 10 番 12 号	民自党
豊田 政典	S37. 12. 27	49	4	笹川五丁目 16 番地	政友クラブ
中川 雅晶	S35. 4. 25	52	2	河原田町 311 番地 5	公明党
中村 久雄	S32. 10. 20	54	1	七つ屋町 38 番地	政友クラブ
中森 慎二	S32. 2. 9	55	6	生桑町 1642 番地 7	リベラル 21
野呂 泰治	S17. 10. 20	69	3	大鐘町 755 番地	リベラル 21
早川 新平	S29. 3. 27	58	2	天カ須賀二丁目 26 番 11 号	創四会
日置 記平	S15. 10. 8	71	6	采女町 43 番地 5	政友クラブ
樋口 博己	S40. 11. 29	46	2	羽津中三丁目 3 番 4 号	公明党
樋口 龍馬	S51. 6. 30	35	1	新正三丁目 10 番 7 号	リベラル 21
藤井 浩治	S28. 2. 1	59	6	采女町 1591 番地 6	民自党
三平 一良	S22. 8. 17	64	4	大矢知町 1045 番地 3	民自党
村上 悦夫	S12. 6. 7	75	3	山分町 112 番地 1	政友クラブ
村山 繁生	S27. 3. 6	60	1	陶栄町 10 番 15 号	リベラル 21
毛利 彰男	S23. 10. 28	63	5	尾平町 3330 番地 19	リベラル 21
森 智広	S53. 5. 27	34	1	水沢町 2452 番地	リベラル 21
森 康哲	S39. 12. 27	47	2	城山町 8 番 18 号	政友クラブ
諸岡 覚	S46. 2. 17	41	3	桜花台一丁目 54 番地 12	リベラル 21
山口 智也	S47. 10. 14	39	1	別山一丁目 2112 番地	公明党
山本 里香	S33. 3. 18	54	2	新町 4 番 5 号	—
芳野 正英	S49. 9. 30	37	1	大字茂福 168 番地 4	リベラル 21

※は合併前を含む

運営状況

● 本 会 議

(平成 23 年度)

区分	議会期間日数	開議日数	開議延べ時間	代表質問	一般質問
5月開会議会	2日	2日	0:59	—	—
6月定例会議会	24日	6日	17:45	—	4日 19人
9月定例会議会	37日	6日	20:12	—	4日 20人
12月定例会議会	25日	6日	16:50	—	4日 19人
2月定例会議会	38日	7日	28:07	1日 5人	4日 21人
3月緊急議会	1日	1日	0:05	—	—
計	127日	28日	83:58	1日 5人	16日 79人

● 常任委員会

(平成 23 年度)

種 別	開議日数	協議会等日数	備 考
総 務	28日 (8)	9日	本会議付託案件審査等
教 育 民 生	33日 (11)	19日	〃
産 業 生 活	33日 (14)	15日	〃
都 市 ・ 環 境	26日 (6)	12日	〃
予 算	20日 (5)	2日	〃
決 算	6日 (1)	0日	〃

※ ()内は休会中の委員会開議日数で内数。協議会等日数には管内視察・行政視察を含む。

● 議会運営委員会 (平成 23 年度)

開議日数 28日

● 特別委員会 (平成 23 年度)

市民協働条例調査特別委員会

開議日数 8日

防災対策調査特別委員会

開議日数 7日

● 本会議審議状況（議決件数）

（平成 23 年度）

区 分	件数 (A)+(B)	市長提出案件（A）			議員提出案件（B）			請願	備考
		予算 決算	条例	その他	条例 規則	意見書 決議	その他		
5 月開会議会	9 件	1 件	3 件	1 件	— 件	— 件	4 件	— 件	
6 月定例会議会	12	2	2	4	2	—	2	1	
9 月定例会議会	22	6	2	8	2	3	1	6	
11 月定例会議会	20	7	9	2	—	2	—	1	
2 月定例会議会	65	21	26	13	4	1	—	2	
3 月緊急議会	1	—	1	—	—	—	—	—	
計	129	37	43	28	8	6	7	10	

● 請願の処理状況

（平成 23 年度）

受理件数	処 理 状 況				
	採 択	不採択	継続審査	取り下げ	審議未了
10	8	2	0	—	—

（前年度からの継続分：0）

● 意見書・決議等

（平成 23 年度）

議決年月日	件 名
平成 23. 10. 7	「教職員定数改善計画」の着実な実施と教育予算拡充を求める意見書
23. 10. 7	保護者負担の軽減と就学・修学支援に関わる制度の拡充を求める意見書
23. 10. 7	防災対策の見直しをはじめとした総合的な学校安全対策の充実を求める意見書
23. 12. 22	「子ども・子育て新システム」に基づく保育制度改革を見直し、現行保育制度の拡充を求める意見書
23. 12. 22	地方自治法の一部を改正する法律案における地方議会の会期の弾力的な運用を求める意見書
24. 3. 23	障害者総合福祉法（仮称）の制定を求める意見書

歴代議長・副議長

代	議 長		副 議 長	
	氏 名	在 職 期 間	氏 名	在 職 期 間
初	三 輪 猶 作	明 30. 10. 15～明 34. 1. 6	堀 木 忠 良	明 30. 10. 15～明 33. 10. 17
2	吉 田 常 吉	34. 1. 7～ 36. 4. 21	斉 藤 恒 三	33. 10. 18～ 34. 1. 6
3	斉 藤 恒 三	36. 5. 22～ 37. 7. 28	牧 野 鈔 人	34. 1. 7～ 38. 2. 20
4	吉 田 常 吉	37. 7. 29～ 42. 1. 10	山 中 源三郎	38. 2. 25～大元 10. 19
5	九 鬼 総太郎	42. 1. 15～大 4. 9. 29	熊沢 九右衛門	大元 10. 19～ 5. 10. 11
6	牧 野 鈔 人	大 4. 10. 18～ 9. 10. 11	稻 葉 甲太郎	5. 10. 21～ 9. 10. 11
7	森 寺 喜兵衛	9. 10. 23～ 10. 12. 3	西 口 利 平	9. 10. 23～ 10. 12. 3
8	九 鬼 紋十郎	10. 12. 19～ 12. 6. 8	伊 達 貫一郎	10. 12. 19～ 11. 2. 20
9	吉 田 伊兵衛	12. 6. 13～ 12. 10. 20	堀 木 忠 良	11. 2. 21～ 11. 8. 7
10	三 輪 綏	12. 11. 13～ 13. 3. 19	日 比 義太郎	11. 8. 7～ 12. 6. 8
11	牧 野 鈔 人	13. 5. 7～ 13. 10. 10	伊 達 貫一郎	12. 6. 13～ 13. 10. 12
12	西 口 利 平	13. 10. 24～ 14. 4. 28	鈴 木 善 策	13. 10. 24～ 14. 5. 1
13	鈴 木 善 策	14. 5. 2～昭 2. 11. 12	伊 達 貫一郎	14. 5. 2～昭 2. 4. 23
14	堀 木 忠 良	昭 2. 11. 21～ 3. 10. 22	山 本 源 助	昭 2. 5. 2～ 3. 10. 22
15	森 松次郎	3. 10. 23～ 7. 10. 10	坂 義 一	3. 10. 23～ 4. 12. 25
16	山 本 源 助	7. 10. 22～ 10. 1. 24	山 中 菊 松	5. 1. 15～ 7. 10. 21
17	九 鬼 金 平	10. 2. 27～ 11. 10. 10	三 輪 蔵之助	7. 10. 22～ 8. 8. 3
18	石 樽 乘 光	11. 10. 24～ 15. 10. 22	九 鬼 金 平	8. 10. 18～ 10. 2. 26
19	平 野 太 七	15. 10. 23～ 19. 10. 21	須 藤 忠 蔵	11. 10. 24～ 13. 4. 12
20	石 樽 乘 光	19. 10. 23～ 22. 4. 30	永 田 利一郎	13. 10. 24～ 17. 10. 23
21	伊 藤 勘 作	22. 6. 3～ 26. 1. 6	高 士 好 博	17. 11. 2～ 19. 10. 21
22	山 本 三 郎	26. 1. 22～ 30. 4. 30	坂 義 一	19. 10. 23～ 22. 4. 30
23	山 口 信 生	30. 5. 13～ 34. 4. 30	後 藤 善之助	22. 6. 3～ 24. 5. 9
24	山 本 三 郎	34. 5. 12～ 38. 4. 30	山 本 三 郎	24. 5. 28～ 26. 1. 21
25	山 本 三 郎	38. 5. 14～ 38. 6. 19	小 林 良 介	26. 1. 22～ 30. 4. 30
26	田 村 末 松	38. 6. 28～ 39. 5. 11	浜 田 弥 平	30. 5. 13～ 32. 5. 6
27	錦 安 吉	39. 5. 11～ 40. 5. 8	加 藤 寛 嗣	32. 5. 17～ 34. 4. 30
28	笠 田 七 衛	40. 5. 8～ 41. 5. 9	高 橋 伊 祐	34. 5. 12～ 35. 5. 11
29	中 島 忠 勝	41. 5. 9～ 42. 4. 30	中 島 忠 勝	35. 5. 12～ 36. 5. 9
30	日 比 義 平	42. 5. 13～ 43. 5. 16	高 橋 伊 祐	36. 5. 10～ 38. 4. 30
31	伊 藤 泰 一	43. 5. 16～ 44. 5. 16	錦 安 吉	38. 5. 14～ 39. 5. 11
32	服 部 昌 弘	44. 5. 16～ 45. 5. 22	笠 田 七 衛	39. 5. 11～ 40. 5. 8
			伊 藤 泰 一	40. 5. 8～ 41. 5. 9
			渡 部 権太郎	41. 5. 9～ 42. 2. 7
			山 中 忠 一	42. 2. 16～ 43. 5. 16
			服 部 昌 弘	43. 5. 16～ 44. 5. 16
			加 藤 定 男	44. 5. 16～ 45. 5. 22

代	議 長		副 議 長	
	氏 名	在 職 期 間	氏 名	在 職 期 間
33	山 中 忠 一	45. 5.22～ 46. 4.30	前 川 辰 男	45. 5.22～ 46. 4.30
34	日 比 義 平	46. 5.17～ 47. 5.16	志 積 政 一	46. 5.17～ 47. 5.15
35	服 部 昌 弘	47. 5.16～ 48. 5.17	安 垣 勇	47. 5.16～ 48. 5.16
36	山 口 信 生	48. 5.17～ 49. 5.17	増 山 英 一	48. 5.17～ 49. 5.17
37	山 中 忠 一	49. 5.17～ 50. 4.30	生 川 平 蔵	49. 5.17～ 50. 4.30
38	山 口 信 生	50. 5.15～ 51. 5.17	喜多野 等	50. 5.15～ 51. 5.17
39	山 口 信 生	51. 5.17～ 52. 5.18	野 崎 貞 芳	51. 5.17～ 52. 5.18
40	大 谷 喜 正	52. 5.18～ 53. 5.18	長谷川 鐸 元	52. 5.18～ 53. 5.18
41	山 中 忠 一	53. 5.18～ 54. 4.30	山 本 勝	53. 5.18～ 54. 4.30
42	大 谷 喜 正	54. 5.16～ 55. 5.16	訓 覇 也 男	54. 5.16～ 55. 5.16
43	伊 藤 信 一	55. 5.16～ 56. 5.15	青 山 峯 男	55. 5.16～ 56. 5.15
44	前 川 辰 男	56. 5.15～ 57. 5.18	橋 本 増 蔵	56. 5.15～ 57. 5.18
45	青 山 峯 男	57. 5.18～ 58. 4.30	小 林 博 次	57. 5.18～ 58. 4.30
46	後 藤 寛 次	58. 5.13～ 59. 5.17	大 島 武 雄	58. 5.13～ 59. 5.17
47	喜多野 等	59. 5.17～ 60. 5.15	坂 口 正 次	59. 5.17～ 60. 5.15
48	小 林 博 次	60. 5.15～ 61. 5.15	金 森 正	60. 5.15～ 61. 5.15
49	訓 覇 也 男	61. 5.15～ 62. 4.30	山 路 剛	61. 5.15～ 62. 4.30
50	橋 本 増 蔵	62. 5.15～ 63. 5.13	田 中 基 介	62. 5.15～ 63. 5.13
51	後 藤 長 六	63. 5.13～ 平元 5.12	中 村 信 夫	63. 5.13～ 平元 5.12
52	川 口 洋 二	平元 5.12～ 2. 2. 3	森 安 吉	平元 5.12～ 2. 2. 13
53	森 安 吉	2. 2. 13～ 2. 5.15	野 呂 平 和	2. 2. 13～ 2. 5.15
54	山 本 勝	2. 5.15～ 3. 4.30	野 呂 平 和	2. 5.15～ 3. 4.30
55	川 村 幸 善	3. 5.15～ 4. 5.14	毛 利 道 哉	3. 5.15～ 4. 5.14
56	水 野 幹 郎	4. 5.14～ 5. 5.14	堀 内 弘 士	4. 5.14～ 5. 5.14
57	川 村 幸 善	5. 5.14～ 6. 4. 9	田 中 武	5. 5.14～ 6. 5.13
58	伊 藤 雅 敏	6. 5.13～ 7. 4.30	豊 田 忠 正	6. 5.13～ 7. 4.30
59	野 崎 洋	7. 5.16～ 8. 5.16	伊 藤 正 数	7. 5.16～ 8. 5.16
60	谷 口 廣 睦	8. 5.16～ 9. 5.15	益 田 力	8. 5.16～ 9. 5.15
61	小 林 博 次	9. 5.15～ 10. 5.15	小 井 道 夫	9. 5.15～ 10. 5.15
62	大 谷 茂 生	10. 5.15～ 11. 4.30	宇 野 長 好	10. 5.15～ 11. 4.30
63	益 田 力	11. 5.18～ 12. 5.12	小 川 政 人	11. 5.18～ 12. 5.12
64	大 谷 茂 生	12. 5.12～ 13. 5.10	中 森 慎 二	12. 5.12～ 13. 5.10
65	大 谷 茂 生	13. 5.10～ 14. 5.14	藤 井 浩 治	13. 5.10～ 14. 5.14
66	谷 口 廣 睦	14. 5.14～ 15. 4.30	土 井 数 馬	14. 5.14～ 15. 4.30
67	日 置 記 平	15. 5.15～ 16. 5.14	石 川 勝 彦	15. 5.15～ 16. 5.14
68	土 井 数 馬	16. 5.14～ 17. 5.17	市 川 悦 子	16. 5.14～ 17. 5.17
69	伊 藤 正 数	17. 5.17～ 18. 5.16	笹 岡 秀 太 郎	17. 5.17～ 18. 5.16
70	中 森 慎 二	18. 5.16～ 19. 4.30	川 村 幸 康	18. 5.16～ 19. 4.30
71	笹 岡 秀 太 郎	19. 5.17～ 20. 5.14	毛 利 彰 男	19. 5.17～ 20. 5.14
72	日 置 記 平	20. 5.14～ 21. 5.15	田 中 紘 美	20. 5.14～ 21. 5.15
73	小 川 政 人	21. 5.15～ 22. 5.14	野 呂 泰 治	21. 5.15～ 22. 5.14
74	中 森 慎 二	22. 5.14～ 23. 4.30	豊 田 政 典	22. 5.14～ 23. 4.30
75	毛 利 彰 男	23. 5.17～ 24. 5.16	三 平 一 良	23. 5.17～ 24. 5.16
76	藤 井 浩 治	24. 5.16～	加 納 康 樹	24. 5.16～

報酬及び費用弁償等

● 報酬額の推移

適用年 月日	平 4. 4. 1	5. 4. 1	6. 4. 1	7. 4. 1	8. 4. 1	9. 4. 1	15. 4. 1	16. 4. 1	18. 4. 1
議 長	635,000	650,000	668,000	698,000	710,000	722,000	707,000	693,000	691,000
副 議 長	580,000	592,000	608,000	636,000	647,000	658,000	644,000	631,000	629,000
議 員	544,000	555,000	570,000	596,000	606,000	616,000	603,000	591,000	589,000

※常任委員会、議会運営委員会の委員長 10,000 円加算
 常任委員会、議会運営委員会の副委員長 7,000 円加算 (平 13. 7. 1 適用)

● 期末手当

6 月 期末手当基礎額 × 140/100 (平 23. 4. 1 適用)

12 月 期末手当基礎額 × 155/100 (平 23. 4. 1 適用)

「期末手当基礎額」= 報酬月額 + 報酬月額 × 25/100 + 報酬月額 × 20/100

● 会議出席費用弁償

本会議、委員会、四日市市議会会議規則第 152 条第 1 項に規定されている会議（議会報告会を除く）に出席したときに支給する。

公共交通機関（電車・バス）による場合は、その運賃を支給し、自動車・原動機付の交通用具・自転車の場合は、市役所までの往復距離に応じ 37 円/km を支給する。往復距離が 1km 未満に居住する議員には支給しない。議長車による送迎を行った場合、支給しない。

● 視察旅費

常任委員会 1 人当たり年額 145,000 円 (平 元. 4. 1 適用)

議会運営委員会 1 人当たり年額 145,000 円 (平 4. 4. 1 適用)

特別委員会 1 人当たり年額 100,000 円 (平 5. 4. 1 適用)

● 政務調査費

条例に基づき、会派に対し、所属議員 1 人当たり

月額 70,000 円を支給 (平 13. 4. 1 適用)

昭 54. 10. 1 施行 月額 13,000 円 (要綱にて支給)

昭 60. 4. 1 改定 月額 35,000 円 (要綱にて支給)

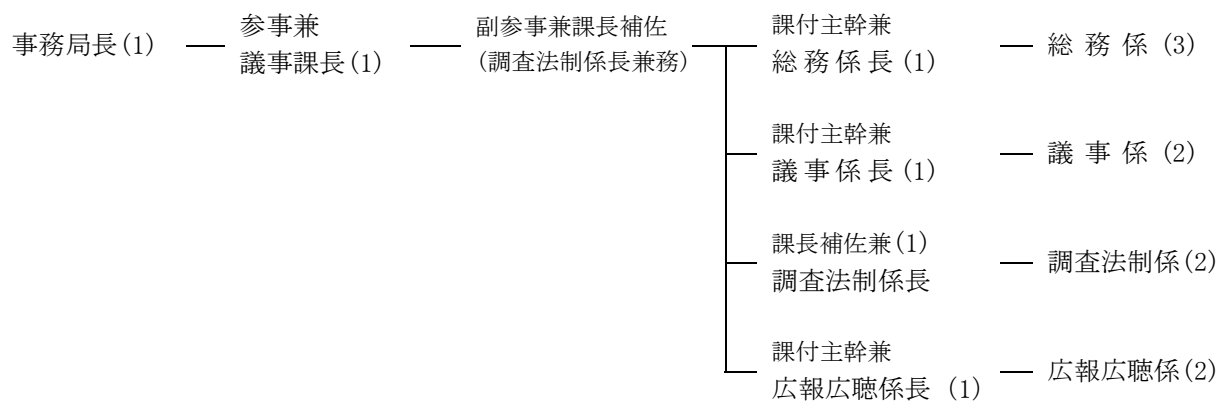
平 元. 4. 1 改定 月額 36,000 円 (要綱にて支給)

平 5. 4. 1 改定 月額 40,000 円 (要綱にて支給)

議会事務局

● 機 構（定数 15 人 現員 15 人）

（平成 24 年度）



● 議会発行の刊行物

（平成 23 年度）

名 称	規 格	発行部数	発行回数	印刷方法	配 布 先
会 議 録	A5 版	132 部	年 6 回	オフセット	議員、市二役、部長、 地区市民センター等
市議会だより	A4 版	約 134,200 部	年 5 回	オフセット	市民(全戸配付)、議員、市二役 部課長等

● 行政視察来訪議員等

（平成 23 年度）

区 分	4 月	5 月	6 月	7 月	8 月	9 月	10 月	11 月	12 月	1 月	2 月	3 月	計
都市数 (町村を含む)	0	3	1	13	5	0	13	14	2	11	3	4	69
人 数	0	37	10	109	48	0	136	126	23	110	8	63	670