

市立四日市病院

沿革・概要	……………	X Ⅲ - 1
財政状況	……………	X Ⅲ - 2
診療状況	……………	X Ⅲ - 3

沿革・概要

昭和 11 年 5 月に四日市初の公的病院として、四日市市民病院は市内千歳町において内科、外科の 2 診療科、14 病床にて診療を開始した。また昭和 14 年 10 月には現在の諏訪公園西において、市内の開業医から病院施設などの寄贈を受けて、市立四日市病院が内科、外科、皮膚科の 3 診療科、63 病床にて創立された。以後昭和 17 年 10 月に四日市市民病院が閉鎖されるまで 2 院による診療が続けられた。

市立四日市病院も東南海地震や戦災により建物が損壊・消失する被害を受けたが、焼け残った市内を建物を利用して診療を継続し、戦後は直ちに焼失した病院の再建に取り組み、昭和 21 年には病棟の、昭和 24 年には本館の一応の再建が図られた。

昭和 36 年には、戦後の応急建築による施設が老朽化してきたため、堀木一丁目に移転し、10 診療科、258 病床を擁する近代的な総合病院に生まれ変わった。その後も病院の拡充を行なったが、著しい医学の進歩と医療需要の多様化によりこの病院施設も手狭になったことから、再度、現在の芝田二丁目に移転することとなった。

昭和 53 年に鉄筋コンクリート造り 8 階建、病床数 557 床の新病院が完成し、その後も施設の拡充を進めるとともに診療科の拡充を図り（平成 23 年度で 568 床、25 診療科）、平成 15 年には救急棟を新築するなど、高度な医療を提供する北勢地域の中核病院としての役割を担ってきた。

近年では、災害拠点病院（平成 18 年）、救命救急センター（三次救命救急施設）（平成 21 年）、がん診療連携推進病院（平成 22 年）などの指定に代表されるように当院に求められる医療機能は多様化しており、これに答えるべく救命救急センターの増築、新鋭医療機器の導入、既設病棟改修・病棟増築の事業化といった診療・療養環境の拡充に加え、(財)日本医療機能評価機構による病院機能評価の取得継続や総合医療情報システム（電子カルテ）の運用といった医療提供体制の質的側面、地方公営企業法全部適用や中期経営計画の策定といった経営管理的側面でも取り組みを続けている。

● 役割・課題

当病院は、病院施設や医療機器といった診療・療養環境の整備と併せ、医師・看護師・薬剤師・各職種の医療技術員などスタッフの確保と技術の研鑽に務めて、地域住民が必要とする多種多様で高度な医療の提供に努めている。

今後も、急性期医療をはじめ地域医療を担う公的病院として診療内容の充実に努め、地域住民の期待と信頼に応えるべく努力していく。

● 施設の概要

・所在地 芝田二丁目 2 番 37 号

・竣工 昭和 53 年 10 月 20 日

・敷地面積 24,942.9 m²

・建物概要

本館（腎センター、救急棟を含む）

鉄筋コンクリート造 地上 8 階 塔屋 2 階

延床面積 36,264 m²

病床数 566 床（一般病床） 2 床（感染症病床）

増築棟

免震 PC 造 地上 8 階 延床面積 11,768 m²

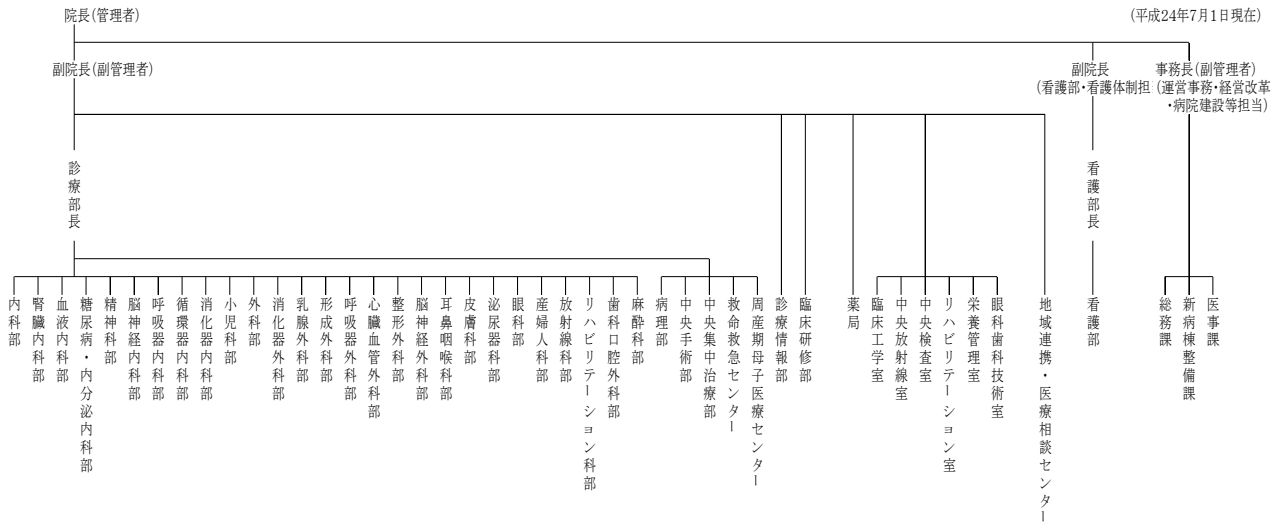
市立四日市病院研修センター

構造規模 鉄筋コンクリート造 地上 4 階 塔屋 1 階 延床面積 1,971 m²

託児所

構造規模 鉄骨造 平屋建 延床面積 450.95 m²

● 組織・職員数



(平成 24 年 4 月 1 日現在)

職 種	人 員	職 種	人 員	職 種	人 員
医 師	89 人	理 学 療 法 士	5 人	臨 床 心 理 士	1 人
助 産 師	30 人	作 業 療 法 士	2 人	手 話 通 訳	1 人
看 護 師	449 人	歯 科 衛 生 士	1 人	管 理 栄 養 士	4 人
薬 剂 師	19 人	視 能 訓 練 士	2 人	事 務 員	33 人
臨 床 工 学 技 士	8 人	言 語 聴 覚 士	1 人	診 療 助 手	1 人
検 査 技 師	29 人	診 療 情 報 管 理 士	2 人		
放 射 線 技 師	21 人	社 会 福 祉 士	5 人		
				合 計	703 人

財 政 状 況

(単位：千円)

区 分	20	21	22	23
収益的収入	15,502,187	15,653,790	16,465,158	17,006,183
収益的支出	16,110,174	15,788,220	16,300,973	16,689,102
資本的収入	907,238	897,747	1,275,911	5,129,693
資本的支出	1,443,798	1,495,423	2,011,986	6,236,201

※各年度とも決算額

診療状況

	年度	入 院			外 来		
		患者数 (人)	構成比 (%)	1日平均(人)	患者数 (人)	構成比 (%)	1日平均(人)
内科	21	23,681	14.4	65	59,543	15.2	246
	22	22,772	14.0	62	57,521	15.7	237
	23	5,557	3.4	15	14,228	3.6	58
腎臓内科	21	—	—	—	—	—	—
	22	—	—	—	—	—	—
	23	5,843	3.6	16	20,844	5.2	85
血液内科	21	—	—	—	—	—	—
	22	—	—	—	—	—	—
	23	8,788	5.3	24	7,920	2.0	32
糖尿病・内分泌内科	21	—	—	—	—	—	—
	22	—	—	—	—	—	—
	23	1,319	0.8	4	14,819	3.7	61
精神科	21	—	—	—	93	0.0	0
	22	—	—	—	141	0.0	1
	23	—	—	—	143	0.1	1
脳神経内科	21	15,479	9.4	42	15,931	4.1	66
	22	14,584	8.9	40	14,582	4.0	60
	23	14,207	8.6	39	17,175	4.3	70
呼吸器内科	21	16,243	9.9	45	21,355	5.4	88
	22	15,423	9.5	42	21,542	5.9	89
	23	15,006	9.2	41	22,320	5.6	91
循環器内科	21	10,625	6.4	29	27,722	7.1	115
	22	11,428	7.0	31	29,236	8.0	120
	23	11,753	7.2	32	32,884	8.2	135
消化器内科	21	15,291	9.3	42	26,121	6.7	108
	22	13,531	8.3	37	26,335	7.2	108
	23	15,885	9.7	43	28,124	7.0	115
外科	21	16,040	9.7	44	30,474	7.8	126
	22	16,024	9.8	44	30,142	8.2	124
	23	15,937	9.7	44	31,703	8.0	130
形成外科	21	1,837	1.1	5	5,915	1.5	24
	22	1,492	0.9	4	5,852	1.6	24
	23	1,520	0.9	4	4,797	1.2	20
呼吸器外科	21	843	0.5	2	986	0.3	4
	22	750	0.5	2	904	0.2	4
	23	900	0.5	2	920	0.2	4
心臓血管外科	21	5,539	3.4	15	2,960	0.8	12
	22	4,577	2.8	13	2,978	0.8	12
	23	3,712	2.3	10	3,030	0.8	12
整形外科	21	9,894	6.0	27	24,983	6.4	103
	22	12,342	7.6	34	26,201	7.2	108
	23	13,244	8.1	36	26,168	6.6	107
脳神経外科	21	12,351	7.5	34	23,494	6.0	97
	22	12,263	7.5	34	24,835	6.8	102
	23	12,954	7.9	35	24,530	6.1	101
リハビリテーション科	21	—	—	—	26,093	6.7	108
	22	—	—	—	23,562	6.0	97
	23	—	—	—	24,292	6.1	100
小児科 (未熟児含む)	21	10,586	6.4	29	16,857	4.3	70
	22	10,790	6.6	30	15,552	4.2	64
	23	10,125	6.2	28	15,650	3.9	64
産婦人科	21	11,515	7.0	32	20,108	5.1	83
	22	11,192	6.9	31	19,559	5.3	80
	23	11,518	7.0	31	19,130	4.8	78
眼科	21	1,540	0.9	4	18,118	4.6	75
	22	1,963	1.2	5	18,295	5.0	75
	23	1,900	1.2	5	18,865	4.7	77
耳鼻咽喉科	21	3,357	2.0	9	16,371	4.2	68
	22	3,953	2.4	11	14,981	4.1	62
	23	3,210	2.0	9	14,041	3.5	58
泌尿器科	21	5,050	3.1	14	13,296	3.4	55
	22	5,387	3.3	15	13,472	3.7	55
	23	4,901	3.0	13	14,349	3.6	59
皮膚科	21	3,315	2.0	9	23,606	6.0	98
	22	3,110	1.9	9	23,654	6.5	97
	23	4,432	2.7	12	22,602	5.7	93

	年度	入 院			外 来		
		患者数 (人)	構成比 (%)	1日平均(人)	患者数 (人)	構成比 (%)	1日平均(人)
歯科口腔 外科	21	1,669	1.0	5	14,582	3.7	60
	22	1,531	0.9	4	16,579	4.5	68
	23	1,232	0.7	3	17,260	4.3	71
放射線科	21	—	—	—	3,604	0.9	15
	22	—	—	—	3,768	1.0	16
	23	—	—	—	3,244	0.8	13
合計	21	164,875	100	452	392,212	100	1,621
	22	163,112	100	447	389,691	100	1,603
	23	163,943	100	448	399,038	100	1,635

※腎臓内科、血液内科、糖尿病・内分泌内科の21年度、22年度については、内科に含む