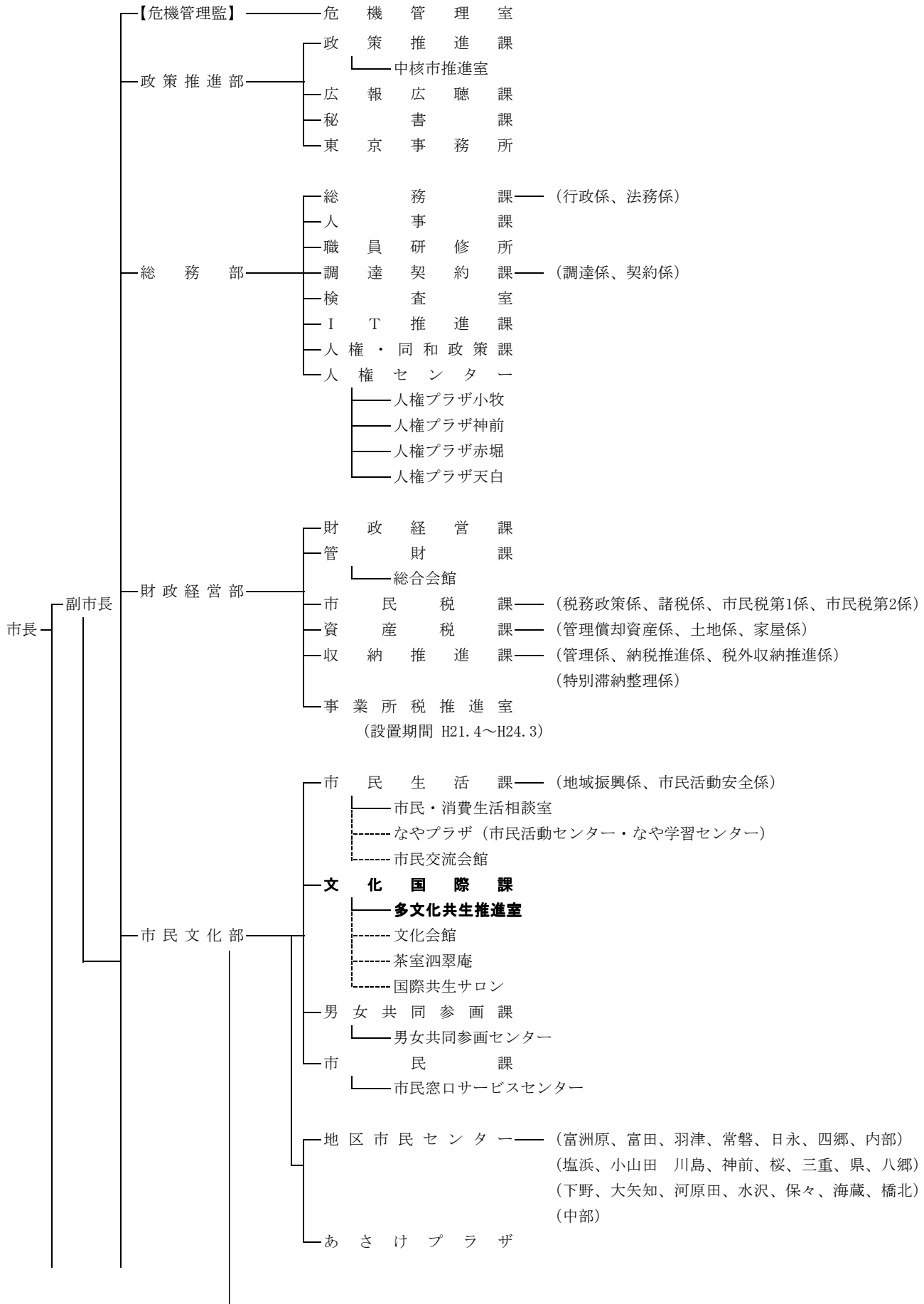


# 平成23年度四日市市組織機構図

【平成23年4月1日】

(太字 改正後)  
(破線は主な公の施設)



楠 総合支所 ————— (窓口グループ、まちづくりグループ)

- 楠福社会館
- 楠防災会館
- 楠避難会館
- 楠ふれあいセンター
- 楠公民館

福 祉 部

福 祉 総 務 課 ——— (総務企画係、社会係)

【社会福祉事務所・福祉総務課】

保 護 課 ——— (管理係、保護第1係、保護第2係、保護第3係)

【社会福祉事務所・保護課】

児 童 福 祉 課 ——— (管理係、子育て支援係)

【社会福祉事務所・児童福祉課】

———家庭児童相談室

-----母子福祉センター

———保 育 園

(富洲原、富田、羽津、ときわ、日永中央、四郷)  
(笹川、笹川西、内部、塩浜西、磯津、神前、桜台)  
(坂部、あがた、八郷西、下野中央、下野、大矢知)  
(保々、海蔵、橋北、中央、くす北、くす南)

-----病児保育室

———あけぼの学園

———児童館 (北部、橋北、塩浜、こどもの家)

介 護 ・ 高 齢 福 祉 課 ——— (管理係、高齢福祉係、保険料係、認定審査係)

【社会福祉事務所・介護・高齢福祉課】

-----中央老人福祉センター

-----西老人福祉センター

障 害 福 祉 課 ——— (管理係、障害福祉係)

【社会福祉事務所・障害福祉課】

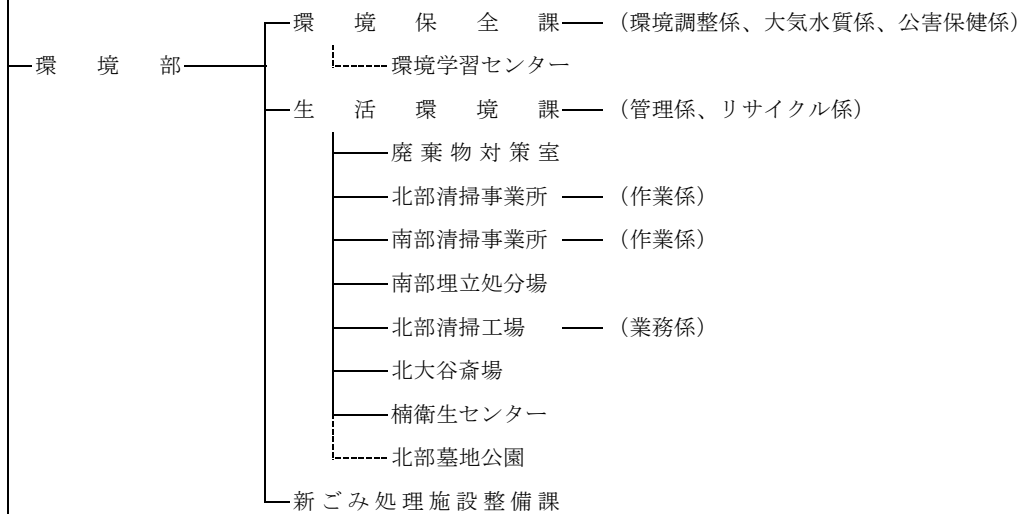
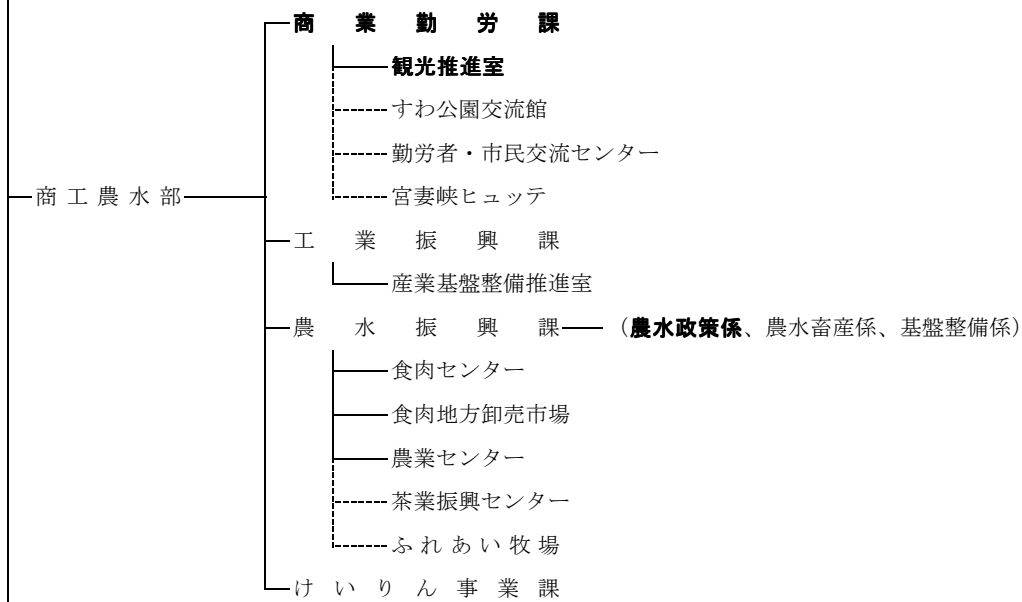
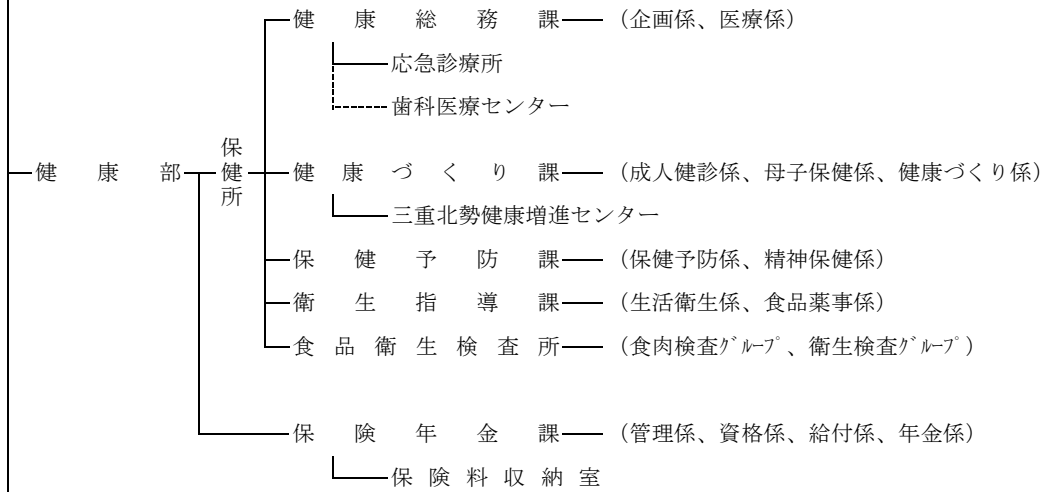
-----たんぼぼ

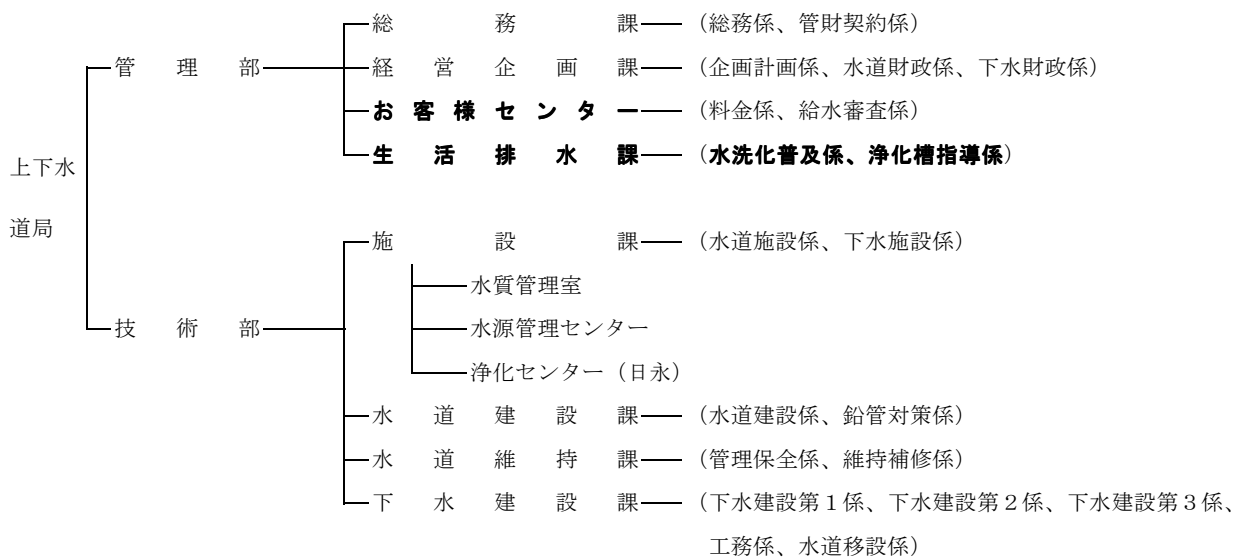
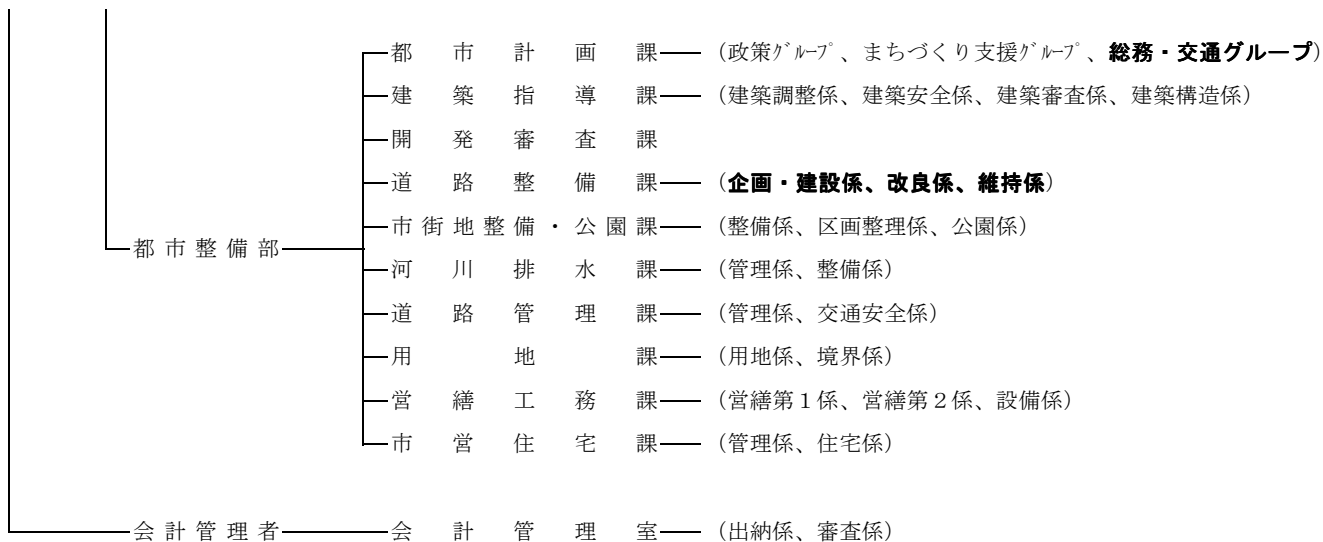
-----障害者福祉センター

-----共栄作業所

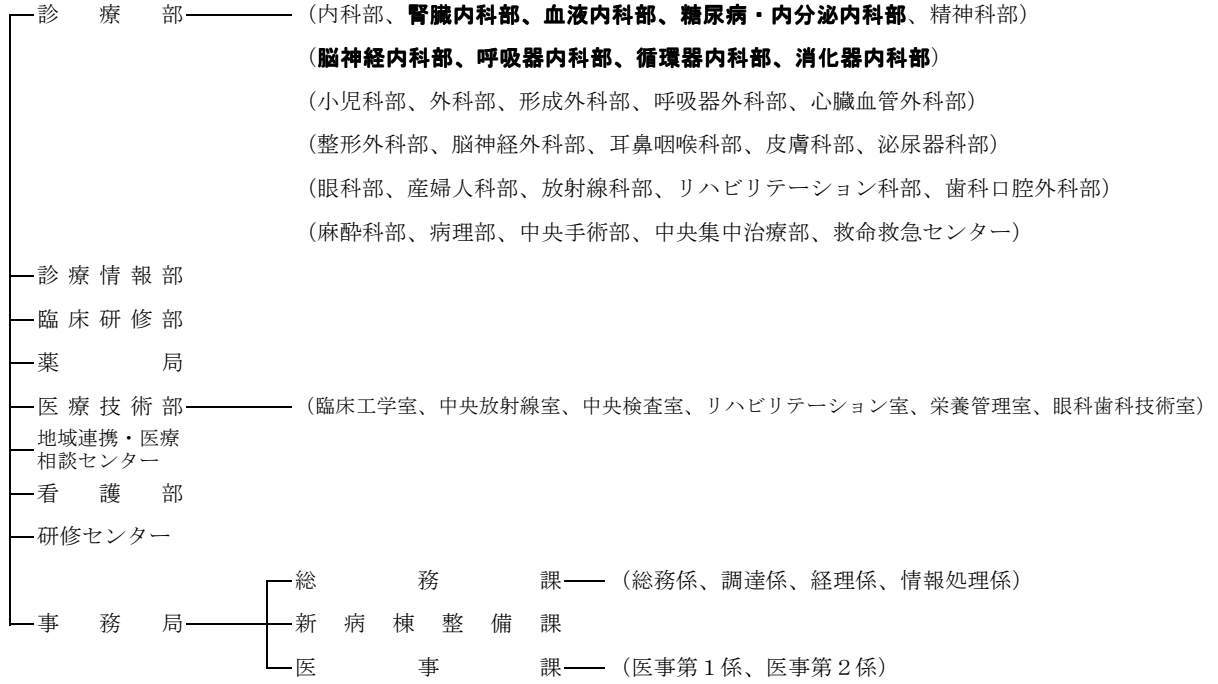
-----あさけワークス

-----障害者体育センター

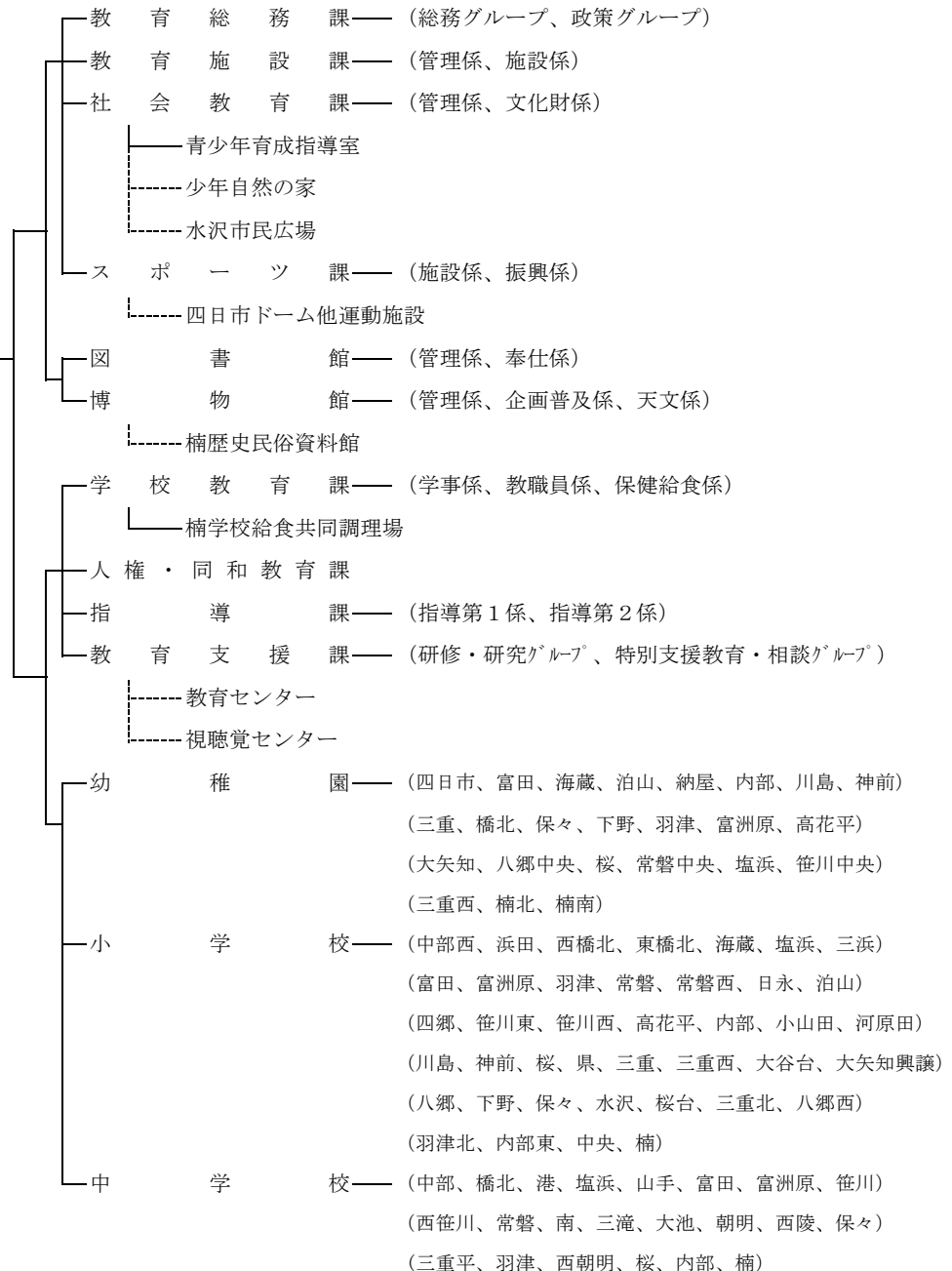




市立四日市病院



教育委員会



議会事務局 —— 議 事 課 —— (総務係、議事係、調査法制係、広報広聴係)

選挙管理委員会 —— 事 務 局  
(総務課職員が兼務)

監査委員 —— 事 務 局

公平委員会 —— 事 務 局  
(総務課職員が兼務)

農業委員会 —— **事務局 (農水振興課  
職員が一部兼務)**

固定資産評価審  
査委員会