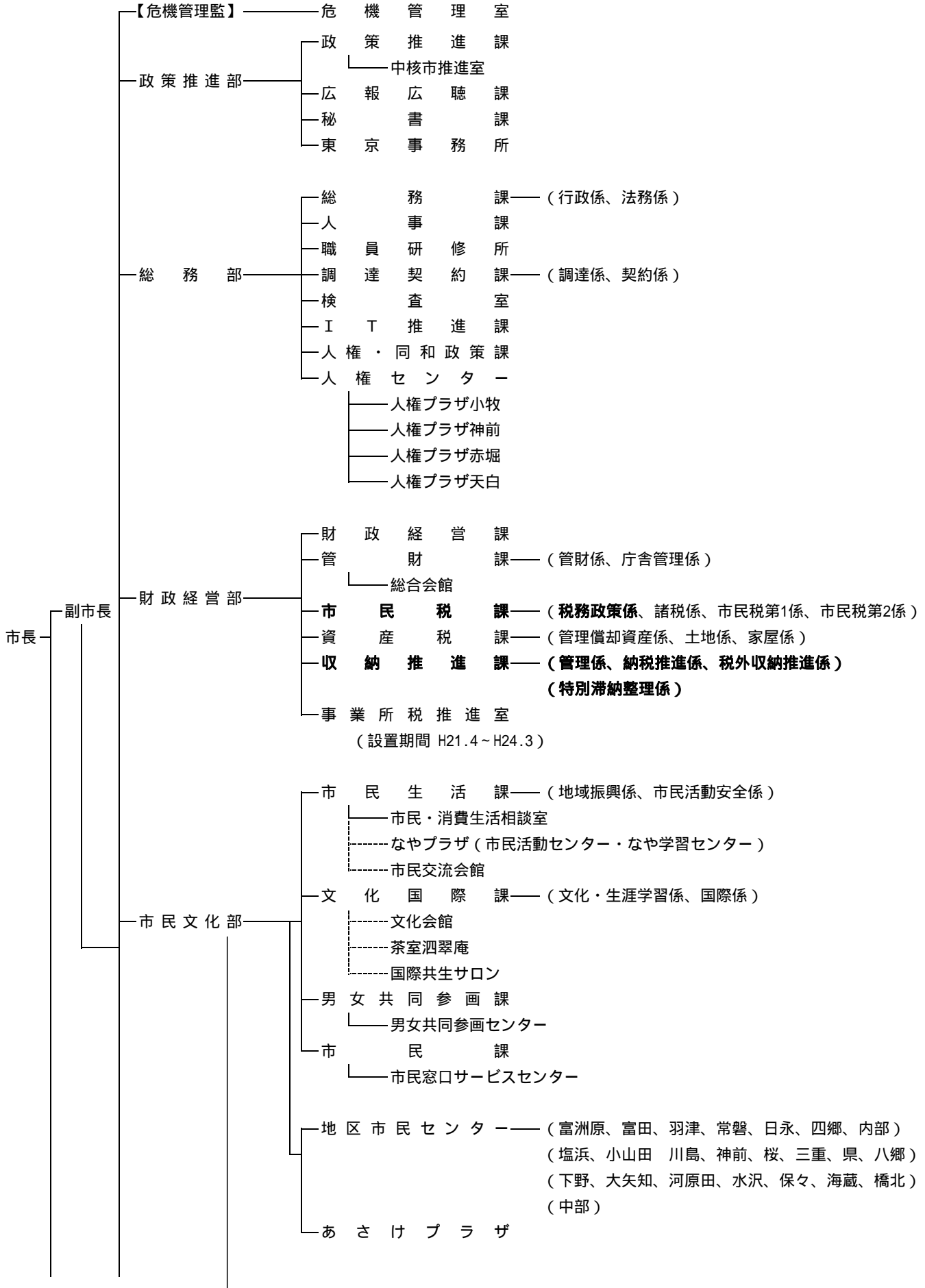


平成22年度四日市市組織機構図

【平成22年4月1日】

(太字 改正後)
(破線は主な公の施設)



楠 総合支所 (窓口グループ、まちづくりグループ)

- 楠福祉会館
- 楠防災会館
- 楠避難会館
- 楠ふれあいセンター
- 楠公民館

福祉部

