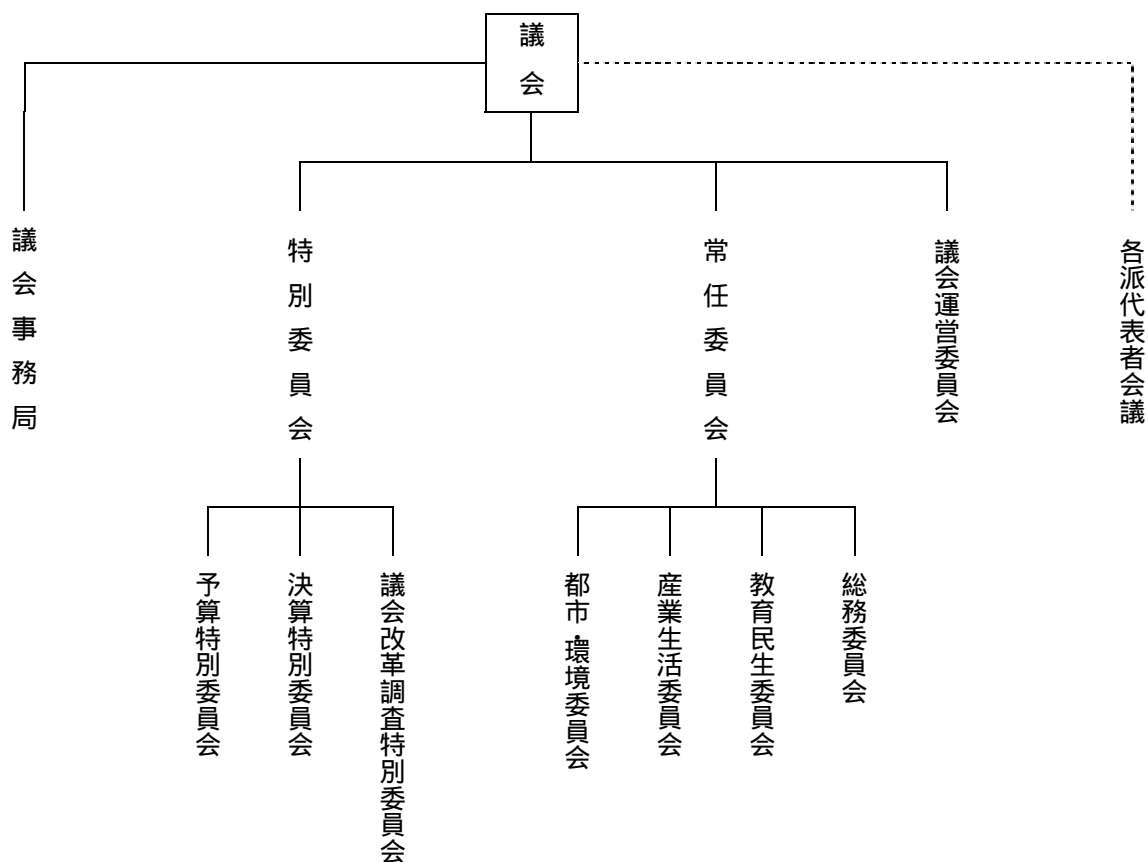


市 議 会

組織・構成	- 1
議員名簿	- 3
運営状況	- 4
歴代議長・副議長	- 6
報酬及び費用弁償等	- 8
議会事務局	- 9

組織・構成



議員定数 (平成 19 年 5 月 11 日現在)

法定上限数..... 46人 条例定数..... 36人 現員数..... 36人

会派別議員数 (平成 19 年 5 月 11 日現在)

会派名	議員数	会派名	議員数
政友クラブ	10人	日本共産党	3人
新生会	7	緑水会	3
リベラル21	7	いずれの会派にも	
公明党	5	属さない議員	1

年齢別議員数 (平成 19 年 5 月 11 日現在)

30～39歳	40歳～49歳	50歳～59歳	60歳～69歳	平均
2人	10人	15人	9人	53.8歳

当選回数別議員数

(平成 19 年 5 月 11 日現在)

1 回	2 回	3 回	4 回	5 回	6 回	7 回	8 回	10 回
9 人	6 人	3 人	7 人	7 人	1 人	1 人	1 人	1 人

常任委員会

名 称	定 数	所 管 事 項
総務委員会	9 人	経営企画部、総務部、税務理財部(保険年金課の所管に関する事項を除く)、消防本部、収入役、選挙管理委員会、監査委員、固定資産評価審査委員会の所管に属する事項、他の常任委員会の所管に属しない事項
教育民生委員会	9 人	税務理財部(保険年金課の所管に関する事項に限る)、保健福祉部、教育委員会の所管に属する事項
産業生活委員会	9 人	市民文化部、楠総合支所、商工農水部、市立四日市病院、農業委員会の所管に属する事項
都市・環境委員会	9 人	環境部、都市整備部、上下水道局の所管に属する事項

議会運営委員会

・定 数 11 人

・調査事項 会期日程(臨時会を含む)等議会運営に関する事項及び議長の諮問に関する事項について

特別委員会

(平成 19 年 6 月 28 日現在)

名 称	定数	設 置 目 的
議会改革調査 特別委員会	10 人	予算・決算審査のあり方及び議会改革に関する調査研究
決算 特別委員会	16 人	決算議案審査のあり方に関する調査研究及び平成 18 年度決算に関する審査
予算 特別委員会	16 人	平成 20 年度予算編成の状況に関する調査研究並びに平成 19 年度予算及び平成 20 年度当初予算に関する審査

議員名簿

(50音順)

(平成19年5月11日現在)

氏名	生年月日	年齢	期	住所	会派
石川 勝彦	S18. 4.22	64	5	川島町 1021 番地 1	-
市川 悦子	S22. 4.10	60	5	羽津中二丁目 6 番 21 号	公明党
伊藤 修一	S33. 2.22	49	4	大字茂福 242 番地 8	公明党
伊藤 元	S33.11. 7	48	2	楠町北五味塚 1734 番地 1	政友クラブ
伊藤 正数	S16. 1. 8	66	6	智積町 96 番地 2	政友クラブ
大谷 茂生	S23. 2. 1	59	7	新浜町 11 番 9 号	政友クラブ
小川 政人	S23. 4. 7	59	5	富田一色町 14 番 23 号	政友クラブ
葛山 久人	S34.10. 5	47	4	富田三丁目 16 番 24 号	緑水会
加藤 清助	S25.11. 6	56	2	桜町 537 番地 2	日本共産党
加納 康樹	S40. 6.28	41	2	ときわ五丁目 2 番 38 号	リベラル 21
鎌田 二三男	S23. 1.16	59	1	石塚町 12 番 6 号	新生会
川口 洋二	S17.10. 1	64	8	笹川八丁目 53 番地 2	緑水会
川村 幸康	S42.11.23	39	4	寺方町 893 番地 3	政友クラブ
小林 博次	S17. 1.27	65	10	中町 10 番 5 号	新生会
笹岡 秀太郎	S27. 2. 5	55	4	万古町 2 番 31 号	政友クラブ
杉浦 貴	S26. 6.28	55	1	北浜町 2 番 20 号	リベラル 21
竹野 兼主	S31. 2. 4	51	4	楠町南川 54 番地 1	新生会
田中 紘美	S20. 2.21	62	3	三重五丁目 60 番地	リベラル 21
土井 数馬	S29.10.15	52	5	日永一丁目 10 番 12 号	新生会
豊田 政典	S37.12.27	44	3	笹川五丁目 16 番地	政友クラブ
中川 裕之	S29.12.23	52	1	東日野町 288 番地 1	新生会
中川 雅晶	S35. 4.25	47	1	河原田町 311 番地 5	公明党
中森 慎二	S32. 2. 9	50	5	生桑町 1642 番地 7	リベラル 21
野呂 泰治	S17.10.20	64	2	大鐘町 755 番地	リベラル 21
早川 新平	S29. 3.27	53	1	天力須賀二丁目 26 番 11 号	緑水会
日置 記平	S15.10. 8	66	5	采女町 43 番地 5	政友クラブ
樋口 博己	S40.11.29	41	1	羽津中三丁目 3 番 4 号	公明党
藤井 浩治	S28. 2. 1	54	5	采女町 1591 番地 6	新生会
藤原 まゆみ	S24. 4.10	58	4	昌栄町 13 番 6 号	公明党
前垣 忠司	S36. 6. 8	45	1	笹川一丁目 223 番地 23	日本共産党
三平 一良	S22. 8.17	59	3	大矢知町 1045 番地 3	新生会
村上 悦夫	S12. 6. 7	69	2	山分町 112 番地 1	政友クラブ
毛利 彰男	S23.10.28	58	4	尾平町 3330 番地 19	リベラル 21
森 康哲	S39.12.27	42	1	城山町 8 番 18 号	政友クラブ
諸岡 覚	S46. 2.17	36	2	桜花台一丁目 54 番地 12	リベラル 21
山本 里香	S33. 3.18	49	1	新町 4 番 5 号	日本共産党

は合併前を含む

運営状況

本 会 議

(平成 18 年度)

区 分	会期日数	開議日数	開議延べ時間	代表質問	一般質問
5月臨時会	2日	2日	0:58		
6月定例会	23日	7日	20:49		5日 21人
9月定例会	34日	8日	26:30		6日 27人
12月定例会	24日	7日	24:11		5日 26人
3月定例会	30日	8日	25:05		6日 25人
計	113日	32日	97:33		22日 99人

常任委員会

(平成 18 年度)

種 別	開議日数	協議会等日数	備 考
総 務	15日(4)	9日	本会議付託案件審査等
教 育 民 生	14日(5)	11日	"
産 業 生 活	17日(8)	16日	"
都 市 ・ 環 境	13日(4)	14日	"

()内は閉会中の委員会開議日数で内数。協議会等日数には管内視察・行政視察を含む。

議会運営委員会 (平成 18 年度)

開議日数 21日

特別委員会 (平成 18 年度)

中核市移行問題調査特別委員会

開議日数 6日

防災対策調査特別委員会

開議日数 6日

中核市移行問題等調査特別委員会

開議日数 10日

本会議審議状況（議決件数）

（平成 18 年度）

区 分	件数 (A) + (B)	市長提出案件 (A)			議員提出案件 (B)			請願	備考
		予算決算	条 例	その他	条例規則	意見書	その他		
5月臨時会	4 件	- 件	1 件	1 件	- 件	- 件	2 件	- 件	
6月定例会	28	1	15	9	-	1	2	1	
9月定例会	30	9	5	12	-	4	-	3	
12月定例会	23	9	3	11	-	-	-	-	
3月定例会	60	25	19	14	2	-	-	-	
計	145	44	43	47	2	5	4	4	

請願の処理状況

（平成 18 年度）

受理件数	処 理 状 況				
	採 択	不採択	継続審査	取り下げ	審議未了
7	5	2			

（前年度からの継続分：0）

意見書・決議等

（平成 18 年度）

議決年月日	件 名
平成 18. 6.29	出資の受入れ、預り金及び金利等の取締りに関する法律、及び、賃金業の規制等に関する法律の改正を求める意見書
18.10. 4	次期社会資本整備重点計画の策定に当たって、特に国道 1 号北勢バイパスの建設促進を求める意見書
18.10. 4	義務教育費国庫負担制度の存続と負担率 2 分の 1 への復元を求める意見書
18.10. 4	30 人学級を柱にした義務制、高校次期定数改善計画の策定、教育予算拡充を求める意見書
18.10. 4	(仮称)学校安全法の制定をはじめとする総合的な学校の安全対策を求める意見書

歴代議長・副議長

代	議 長		副 議 長	
	氏 名	在 職 期 間	氏 名	在 職 期 間
初	三 輪 猶 作	明30.10.15～明34. 1. 6	堀 木 忠 良	明30.10.15～明33.10.17
2	吉 田 常 吉	34. 1. 7～ 36. 4.21	齊 藤 恒 三	33.10.18～ 34. 1. 6
3	齊 藤 恒 三	36. 5.22～ 37. 7.28	牧 野 鈔 人	34. 1. 7～ 38. 2.20
4	吉 田 常 吉	37. 7.29～ 42. 1.10	山 中 源三郎	38. 2.25～大元10.19
5	九 鬼 総太郎	42. 1.15～大 4. 9.29	熊沢 九右衛門	大元10.19～ 5.10.11
6	牧 野 鈔 人	大 4.10.18～ 9.10.11	稻 葉 甲太郎	5.10.21～ 9.10.11
7	森 寺 喜兵衛	9.10.23～ 10.12. 3	西 口 利 平	9.10.23～ 10.12. 3
8	九 鬼 紋十郎	10.12.19～ 12. 6. 8	伊 達 貫一郎	10.12.19～ 11. 2.20
9	吉 田 伊兵衛	12. 6.13～ 12.10.20	堀 木 忠 良	11. 2.21～ 11. 8. 7
10	三 輪 綏	12.11.13～ 13. 3.19	日 比 義太郎	11. 8. 7～ 12. 6. 8
11	牧 野 鈔 人	13. 5. 7～ 13.10.10	伊 達 貫一郎	12. 6.13～ 13.10.12
12	西 口 利 平	13.10.24～ 14. 4.28	鈴 木 善 策	13.10.24～ 14. 5. 1
13	鈴 木 善 策	14. 5. 2～昭 2.11.12	伊 達 貫一郎	14. 5. 2～昭 2. 4.23
14	堀 木 忠 良	昭 2.11.21～ 3.10.22	山 本 源 助	昭 2. 5. 2～ 3.10.22
15	森 松次郎	3.10.23～ 7.10.10	坂 義 一	3.10.23～ 4.12.25
16	山 本 源 助	7.10.22～ 10. 1.24	山 中 菊 松	5. 1.15～ 7.10.21
17	九 鬼 金 平	10. 2.27～ 11.10.10	三 輪 蔵之助	7.10.22～ 8. 8. 3
18	石 樽 乘 光	11.10.24～ 15.10.22	九 鬼 金 平	8.10.18～ 10. 2.26
19	平 野 太 七	15.10.23～ 19.10.21	須 藤 忠 蔵	11.10.24～ 13. 4.12
20	石 樽 乘 光	19.10.23～ 22. 4.30	永 田 利一郎	13.10.24～ 17.10.23
21	伊 藤 勘 作	22. 6. 3～ 26. 1. 6	高 士 好 博	17.11. 2～ 19.10.21
22	山 本 三 郎	26. 1.22～ 30. 4.30	坂 義 一	19.10.23～ 22. 4.30
23	山 口 信 生	30. 5.13～ 34. 4.30	後 藤 善之助	22. 6. 3～ 24. 5. 9
24	山 本 三 郎	34. 5.12～ 38. 4.30	山 本 三 郎	24. 5.28～ 26. 1.21
25	山 本 三 郎	38. 5.14～ 38. 6.19	小 林 良 介	26. 1.22～ 30. 4.30
26	田 村 末 松	38. 6.28～ 39. 5.11	浜 田 弥 平	30. 5.13～ 32. 5. 6
27	錦 安 吉	39. 5.11～ 40. 5. 8	加 藤 寛 嗣	32. 5.17～ 34. 4.30
28	笠 田 七 衛	40. 5. 8～ 41. 5. 9	高 橋 伊 祐	34. 5.12～ 35. 5.11
29	中 島 忠 勝	41. 5. 9～ 42. 4.30	中 島 忠 勝	35. 5.12～ 36. 5. 9
30	日 比 義 平	42. 5.13～ 43. 5.16	高 橋 伊 祐	36. 5.10～ 38. 4.30
31	伊 藤 泰 一	43. 5.16～ 44. 5.16	高 橋 伊 祐	38. 5.14～ 39. 5.11
32	服 部 昌 弘	44. 5.16～ 45. 5.22	錦 安 吉	39. 5.11～ 40. 5. 8
			笠 田 七 衛	40. 5. 8～ 41. 5. 9
			伊 藤 泰 一	41. 5. 9～ 42. 2. 7
			渡 部 権太郎	42. 2.16～ 43. 5.16
			山 中 忠 一	43. 5.16～ 44. 5.16
			服 部 昌 弘	44. 5.16～ 45. 5.22
			加 藤 定 男	

代	議 長		副 議 長	
	氏 名	在 職 期 間	氏 名	在 職 期 間
33	山 中 忠 一	45. 5.22 ~ 46. 4.30	前 川 辰 男	45. 5.22 ~ 46. 4.30
34	日 比 義 平	46. 5.17 ~ 47. 5.16	志 積 政 一	46. 5.17 ~ 47. 5.15
35	服 部 昌 弘	47. 5.16 ~ 48. 5.17	安 垣 勇	47. 5.16 ~ 48. 5.16
36	山 口 信 生	48. 5.17 ~ 49. 5.17	増 山 英 一	48. 5.17 ~ 49. 5.17
37	山 中 忠 一	49. 5.17 ~ 50. 4.30	生 川 平 蔵	49. 5.17 ~ 50. 4.30
38	山 口 信 生	50. 5.15 ~ 51. 5.17	喜多野 等	50. 5.15 ~ 51. 5.17
39	山 口 信 生	51. 5.17 ~ 52. 5.18	野 崎 貞 芳	51. 5.17 ~ 52. 5.18
40	大 谷 喜 正	52. 5.18 ~ 53. 5.18	長谷川 鐸 元	52. 5.18 ~ 53. 5.18
41	山 中 忠 一	53. 5.18 ~ 54. 4.30	山 本 勝	53. 5.18 ~ 54. 4.30
42	大 谷 喜 正	54. 5.16 ~ 55. 5.16	訓 覇 也 男	54. 5.16 ~ 55. 5.16
43	伊 藤 信 一	55. 5.16 ~ 56. 5.15	青 山 峯 男	55. 5.16 ~ 56. 5.15
44	前 川 辰 男	56. 5.15 ~ 57. 5.18	橋 本 増 蔵	56. 5.15 ~ 57. 5.18
45	青 山 峯 男	57. 5.18 ~ 58. 4.30	小 林 博 次	57. 5.18 ~ 58. 4.30
46	後 藤 寛 次	58. 5.13 ~ 59. 5.17	大 島 武 雄	58. 5.13 ~ 59. 5.17
47	喜多野 等	59. 5.17 ~ 60. 5.15	坂 口 正 次	59. 5.17 ~ 60. 5.15
48	小 林 博 次	60. 5.15 ~ 61. 5.15	金 森 正	60. 5.15 ~ 61. 5.15
49	訓 覇 也 男	61. 5.15 ~ 62. 4.30	山 路 剛	61. 5.15 ~ 62. 4.30
50	橋 本 増 蔵	62. 5.15 ~ 63. 5.13	田 中 基 介	62. 5.15 ~ 63. 5.13
51	後 藤 長 六	63. 5.13 ~ 平元 5.12	中 村 信 夫	63. 5.13 ~ 平元 5.12
52	川 口 洋 二	平元 5.12 ~ 2. 2. 3	森 安 吉	平元 5.12 ~ 2. 2.13
53	森 安 吉	2. 2.13 ~ 2. 5.15	野 呂 平 和	2. 2.13 ~ 2. 5.15
54	山 本 勝	2. 5.15 ~ 3. 4.30	野 呂 平 和	2. 5.15 ~ 3. 4.30
55	川 村 幸 善	3. 5.15 ~ 4. 5.14	毛 利 道 哉	3. 5.15 ~ 4. 5.14
56	水 野 幹 郎	4. 5.14 ~ 5. 5.14	堀 内 弘 士	4. 5.14 ~ 5. 5.14
57	川 村 幸 善	5. 5.14 ~ 6. 4. 9	田 中 武	5. 5.14 ~ 6. 5.13
58	伊 藤 雅 敏	6. 5.13 ~ 7. 4.30	豊 田 忠 正	6. 5.13 ~ 7. 4.30
59	野 崎 洋	7. 5.16 ~ 8. 5.16	伊 藤 正 数	7. 5.16 ~ 8. 5.16
60	谷 口 ・ 睦	8. 5.16 ~ 9. 5.15	益 田 力	8. 5.16 ~ 9. 5.15
61	小 林 博 次	9. 5.15 ~ 10. 5.15	小 井 道 夫	9. 5.15 ~ 10. 5.15
62	大 谷 茂 生	10. 5.15 ~ 11. 4.30	宇 野 長 好	10. 5.15 ~ 11. 4.30
63	益 田 力	11. 5.18 ~ 12. 5.12	小 川 政 人	11. 5.18 ~ 12. 5.12
64	大 谷 茂 生	12. 5.12 ~ 13. 5.10	中 森 慎 二	12. 5.12 ~ 13. 5.10
65	大 谷 茂 生	13. 5.10 ~ 14. 5.14	藤 井 浩 冶	13. 5.10 ~ 14. 5.14
66	大 谷 口 ・ 睦	14. 5.14 ~ 15. 4.30	土 井 数 馬	14. 5.14 ~ 15. 4.30
67	日 置 記 平	15. 5.15 ~ 16. 5.14	石 川 勝 彦	15. 5.15 ~ 16. 5.14
68	土 井 数 馬	16. 5.14 ~ 17. 5.17	市 川 悦 子	16. 5.14 ~ 17. 5.17
69	伊 藤 正 数	17. 5.17 ~ 18. 5.16	笹 岡 秀 太 郎	17. 5.17 ~ 18. 5.16
70	中 森 慎 二	18. 5.16 ~ 19. 4.30	川 村 幸 康	18. 5.16 ~ 19. 4.30
71	笹 岡 秀 太 郎	19. 5.17 ~	毛 利 彰 男	19. 5.17 ~

報酬及び費用弁償等

報酬額の推移

適用年 月日	平 4.4.1	5.4.1	6.4.1	7.4.1	8.4.1	9.4.1	15.4.1	16.4.1	18.4.1
議 長	635,000	650,000	668,000	698,000	710,000	722,000	707,000	693,000	691,000
副 議 長	580,000	592,000	608,000	636,000	647,000	658,000	644,000	631,000	629,000
議 員	544,000	555,000	570,000	596,000	606,000	616,000	603,000	591,000	589,000

常任委員会、議会運営委員会の委員長 10,000 円加算

常任委員会、議会運営委員会の副委員長 7,000 円加算 (平 13. 7. 1 適用)

期末手当

6 月 期末手当基礎額 × 160 / 100 (平成 16 年 4 月 1 日適用)

12 月 期末手当基礎額 × 175 / 100 (平成 17 年 12 月 1 日適用)

* 期末手当基礎額 = 報酬月額 + 報酬月額 × 25 / 100 + 報酬月額 × 20 / 100

会議出席費用弁償

本会議、議会運営・常任・特別委員会出席

日額 5,200 円 (平 元. 4. 1 適用)

昭 49. 4. 1 施行 日額 2,000 円

昭 51. 4. 1 改定 日額 3,000 円

昭 54.10. 1 改定 日額 5,000 円

視察旅費

常任委員会 1 人当たり年額 145,000 円 (平 元. 4. 1 適用)

議会運営委員会 1 人当たり年額 145,000 円 (平 4. 4. 1 適用)

特別委員会 1 人当たり年額 100,000 円 (平 5. 4. 1 適用)

政務調査費

条例に基づき、会派に対し、所属議員 1 人当たり

月額 70,000 円を支給 (平 13. 4. 1 適用)

昭 54.10. 1 施行 月額 13,000 円 (要綱にて支給)

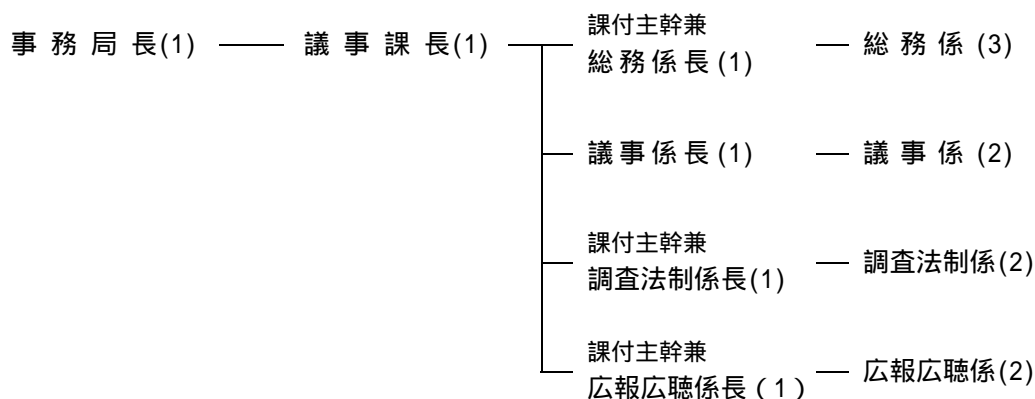
昭 60. 4. 1 改定 月額 35,000 円 (要綱にて支給)

平元. 4. 1 改定 月額 36,000 円 (要綱にて支給)

平 5. 4. 1 改定 月額 40,000 円 (要綱にて支給)

議会事務局

機 構（定数 15 人 現員 15 人）



議会発行の刊行物

（平成 18 年度）

名 称	規 格	発行部数	発行回数	印刷方法	配 布 先
会 議 録	A5 版	148 部	年 5 回	タイプオフ	議員、市三役、部長、 地区市民センター等
市議会だより	A4 版	126,500 部	年 5 回	オフセット	市民(全戸配付)、議員、市三役 部課長

議会図書

（平成 19 年 3 月 31 日現在）

分類	総記	哲学	歴史	社会 化学	自然 科学	工学 技術	産業	芸術	語学	文学	計
冊数	58	5	82	820	13	19	5	8	19	6	1,035

行政視察来訪議員等

（平成 18 年度）

区 分	4 月	5	6	7	8	9	10	11	12	1	2	3	計
都市数 (町村を含む)	1	1	2	14	3	0	16	6	2	4	2	0	51
人 数	4	8	24	143	14	0	181	43	12	25	5	0	459