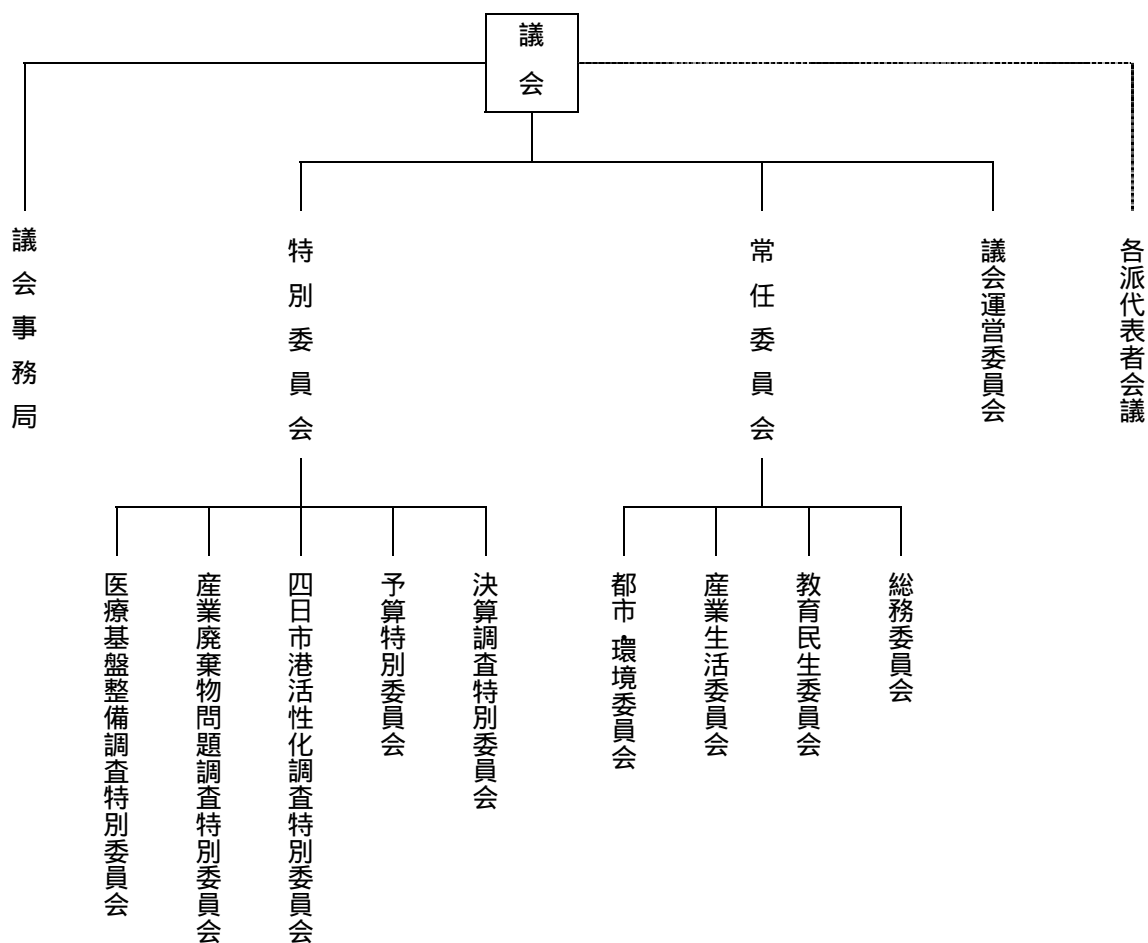


市 議 会

組織・構成	- 1
議員名簿	- 3
運営状況	- 5
歴代議長・副議長	- 7
報酬及び費用弁償等	- 9
議会事務局	- 10

組織・構成



議員定数 (平成 17 年 10 月 1 日現在)
 法定上限数..... 46人 条例定数..... 36人 現員数..... 52人

会派別議員数 (平成 17 年 10 月 1 日現在)

会派名	議員数	会派名	議員数
新生会	11人	ウェブ21	5人
政友クラブ	10	楠政会	5
リベラル・民主党	9	日本共産党	3
公明党	6	緑水会	3

年齢別議員数 (平成 17 年 10 月 1 日現在)

30～39歳	40歳～49歳	50歳～59歳	60歳～69歳	70歳以上	平均
3人	10人	13人	21人	5人	57.2歳

当選回数別議員数

(平成17年10月1日現在)

1回	2回	3回	4回	5回	6回	7回	9回
10人	14人	10人	8人	5人	3人	1人	1人

常任委員会

名 称	定 数	所 管 事 項
総務委員会	13人	経営企画部、総務部、税務理財部(保険年金課の所管に関する事項を除く)、消防本部、収入役、選挙管理委員会、監査委員、固定資産評価審査委員会の所管に属する事項、他の常任委員会の所管に属しない事項
教育民生委員会	13人	税務理財部(保険年金課の所管に関する事項に限る)、保健福祉部、教育委員会の所管に属する事項
産業生活委員会	13人	市民文化部、楠総合支所、商工農水部、市立四日市病院、農業委員会の所管に属する事項
都市・環境委員会	13人	環境部、都市整備部、上下水道部の所管に属する事項

議会運営委員会

- ・定 数 17人
- ・調査事項 会期日程(臨時会を含む)等議会運営に関する事項及び議長の諮問に関する事項について

特別委員会

(平成17年10月7日現在)

名 称	定数	設 置 目 的
予算 特別委員会	23人	平成18年度予算編成の状況に関する調査研究及び平成18年度当初予算に関する審査
四日市港活性化調査 特別委員会	11人	四日市港の活性化に関する調査研究
産業廃棄物問題調査 特別委員会	11人	産業廃棄物不法投棄問題に関する調査研究
医療基盤整備調査 特別委員会	11人	市立四日市病院の経営基盤の強化及び看護大学設置に関する調査研究

議員名簿

(50音順)

(平成17年10月1日現在)

氏名	生年月日	年齢	期	住所	会派
石川 勝彦	S18.4.22	62	4	川島町 1021 番地 1	リベラル・民主
石田 成生	S35.6.17	45	2	水沢町 4796 番地 13	リベラル・民主
市川 悦子	S22.4.10	58	4	羽津中二丁目 6 番 21 号	公明党
伊藤 修一	S33.2.22	47	3	大字茂福 242 番地 8	公明党
伊藤 元	S33.11.7	46	1	楠町北五味塚 1734 番地 1	政友クラブ
伊藤 正数	S16.1.8	64	5	智積町 96 番地 2	リベラル・民主
宇野 長好	S11.12.14	68	5	天カ須賀四丁目 1 番 12 号	緑水会
大谷 茂生	S23.2.1	57	6	新浜町 11 番 9 号	政友クラブ
岡田 武男	S16.7.2	64	4	楠町本郷 1091 番地 1	新生会
小方 士朗	S18.9.24	62	5	楠町南五味塚 185 番地 3	楠政会
小川 政人	S23.4.7	57	4	富田一色町 14 番 23 号	政友クラブ
葛山 久人	S34.10.5	45	3	富田三丁目 16 番 24 号	緑水会
加藤 清助	S25.11.6	54	1	桜町 537 番地 2	日本共産党
加納 康樹	S40.6.28	40	1	ときわ五丁目 2 番 38 号	ウェーブ21
川口 洋二	S17.10.1	63	7	笹川八丁目 53 番地 2	緑水会
川村 幸康	S42.11.23	37	3	寺方町 893 番地 3	政友クラブ
小瀬古 月子	S15.9.17	65	3	楠町南五味塚 1109	楠政会
児玉 昇	S18.11.11	61	2	楠町北五味塚 1060 番地 13	公明党
小林 博次	S17.1.27	63	9	中町 10 番 5 号	新生会
笹岡 秀太郎	S27.2.5	53	3	万古町 2 番 31 号	政友クラブ
佐藤 晃久	S19.2.18	61	5	京町 8 番 4 号	ウェーブ21
杉野 元己治	S14.10.31	65	2	楠町南五味塚 156 番地 3	楠政会
須藤 清次	S15.2.9	65	2	楠町小倉 464 番地 2	政友クラブ
竹野 兼主	S31.2.4	49	3	楠町南川 54 番地 1	新生会
竹野 博	S11.4.9	69	2	楠町南五味塚 419 番地	楠政会
田中 紘美	S20.2.21	60	2	三重五丁目 60 番地	リベラル・民主

氏名	生年月日	年齢	期	住所	会派
谷口 廣睦	S 8. 7.26	72	6	羽津山町 17 番 17 号	政友クラブ
土井 数馬	S29.10.15	50	4	日永一丁目 10 番 12 号	新生会
徳田 孝志	S10. 3.16	70	1	楠町南五味塚 747 番地	新生会
豊田 政典	S37.12.27	42	2	笹川五丁目 16 番地	政友クラブ
中川 康洋	S43. 2.12	37	1	千代田町 809 番地 2	公明党
中村 敬	S 9. 7. 6	71	2	楠町南五味塚 203 番地 8	新生会
中森 慎二	S32. 2. 9	48	4	生桑町 1642 番地 7	ウェーブ 21
野呂 泰治	S17.10.20	62	1	大鐘町 755 番地	リベラル・民主
日置 記平	S15.10. 8	64	4	采女町 43 番地 5	政友クラブ
日置 敏彦	S21. 8.23	59	2	あがたが丘二丁目 16 番地 8	ウェーブ 21
樋口 俊夫	S14. 1.30	66	2	蔵町 1 番 14 号	リベラル・民主
藤井 浩治	S28. 2. 1	52	4	采女町 1591 番地 6	新生会
藤岡 アンリ	S 6. 1. 3	74	3	泊山崎町 12 番 3 号	日本共産党
藤原 まゆみ	S24. 4.10	56	3	昌栄町 13 番 6 号	公明党
前川 忠男	S15. 7. 9	65	1	楠町北五味塚 1161 番地	楠政会
前田 満	S10. 6.19	70	1	楠町南五味塚 118 番地	新生会
前田 陽子	S28.11.27	51	2	楠町小倉 477 番地 7	日本共産党
益田 力	S17. 6.17	63	6	采女町 1662 番地 5	公明党
水谷 優志	S35. 2.13	45	2	浮橋一丁目 21 番地 5	新生会
水谷 正美	S40. 8.18	40	2	西富田町 1024 番地 1	リベラル・民主
三平 一良	S22. 8.17	58	2	大矢知町 1045 番地 3	新生会
村上 悦夫	S12. 6. 7	68	1	山分町 112 番地 1	政友クラブ
毛利 彰男	S23.10.28	56	3	尾平町 3330 番地 19	ウェーブ 21
森川 一美	S17. 2. 2	63	5	楠町吉崎 85 番地 2	新生会
諸岡 覚	S46. 2.17	34	1	桜花台一丁目 54 番地 12	リベラル・民主
山中 茂樹	S23. 4. 4	57	3	楠町本郷 1665 番地 3	リベラル・民主

運営状況

本会議

(平成16年度)

区分	会期日数	開議日数	開議延べ時間	代表質問	一般質問	緊急質問
5月臨時会	2日	2日	0:56			
6月定例会	20日	6日	15:00		4日 16人	
8月臨時会	1日	1日	0:25			
9月定例会	33日	6日	19:47		4日 18人	
12月定例会	22日	6日	16:02		4日 15人	
1月臨時会	1日	1日	0:23			1日 1人
3月定例会	38日	9日	32:37	2日 8人	5日 26人	
計	117日	31日	85:10	2日 8人	17日 75人	1日 1人

常任委員会

(平成16年度)

種別	開議日数	協議会等日数	備考
総務	17日(5)	10日	本会議付託案件審査等
教育民生	18日(4)	13日	"
産業公営企業	15日(8)	14日	"
建設	13日(4)	10日	"

協議会等日数には管内視察・行政視察を含む。()内は閉会中の委員会開議日数で内数

議会運営委員会 (平成16年度)

開議日数 23日

特別委員会 (平成16年度)

予算特別委員会	開議日数 13日
決算調査特別委員会	開議日数 8日
自治基本条例調査特別委員会	開議日数 19日
公的病院機能調査特別委員会	開議日数 7日
四日市市土地開発公社健全化計画調査特別委員会	開議日数 8日
議会広報調査特別委員会	開議日数 4日

本会議審議状況（議決件数）

（平成16年度）

区 分	件数 (A)+(B)	市長提出案件(A)			議員提出案件(B)			請願	備考
		予算決算	条 例	その他	条例規則	意見書	その他		
5月臨時会	6件	件	件	2件	件	件	4件	件	
6月定例会	9		2	2		1	4		
8月臨時会	5			5					
9月定例会	32	10	5	13		3	1	2	
12月定例会	64	13	38	8	3	1	1	2	
1月臨時会	2				1		1		
3月定例会	76	33	22	11	1	4	5	6	
計	194	56	67	41	5	9	16	10	

請願の処理状況

（平成16年度）

受理件数	処 理 状 況				
	採 択	不採択	継続審査	取り下げ	審議未了
11	7	3		1	

（前年度からの継続分：1）

意見書・決議等

（平成16年度）

議決年月日	件 名
平成 16. 6.23	地方分権を確立するための真の三位一体改革の実現を求める意見書
16.10. 8	30人学級の早期実現、教育予算の増額を求める意見書
16.10. 8	競輪事業のさらなる改革を求める意見書
16.10. 8	地方分権推進のための「国庫補助負担金改革案」の実現を求める意見書
16.12.22	郵政民営化に関して十分な議論と慎重な審議を求める意見書
17. 1.31	市民自治の早期実現に関する決議
17. 3.24	三重県環境保全事業団に対する財政支援及び指導、監督の強化を求める意見書
17. 3.24	「食料・農業・農村基本計画」見直しに関する意見書
17. 3.24	食品安全行政の充実を求める意見書
17. 3.24	WTO・FTA交渉に関する意見書

歴代議長・副議長

代	議 長		副 議 長	
	氏 名	在 職 期 間	氏 名	在 職 期 間
初	三 輪 猶 昨	明30.10.15～明34. 1. 6	堀 木 忠 良	明30.10.15～明33.10.17
2	吉 田 常 吉	34. 1. 7～ 36. 4.21	齊 藤 恒 三	33.10.18～ 34. 1. 6
3	齊 藤 恒 三	56. 5.22～ 37. 7.28	牧 野 鈔 人	34. 1. 7～ 38. 2.20
4	吉 田 常 吉	37. 7.29～ 42. 1.10	山 中 源三郎	38. 2.25～大元 10.19
5	九 鬼 総太郎	42. 1.15～大 4. 9.29	熊沢 九右衛門	大元 10.19～ 5.10.11
6	牧 野 鈔 人	大 4.10.18～ 9.10.11	稻 葉 甲太郎	5.10.21～ 9.10.11
7	森 寺 喜兵衛	9.10.23～ 10.12. 3	西 口 利 平	9.10.23～ 10.12. 3
8	九 鬼 紋十郎	10.12.19～ 12. 6. 8	伊 達 貫一郎	10.12.19～ 11. 2.20
9	吉 田 伊兵衛	12. 6.13～ 12.10.20	堀 木 忠 良	11. 2.21～ 11. 8. 7
10	三 輪 綏	12.11.13～ 13. 3.19	日 比 義太郎	11. 8. 7～ 12. 6. 8
11	牧 野 鈔 人	13. 5. 7～ 13.10.10	伊 達 貫一郎	12. 6.13～ 13.10.12
12	西 口 利 平	13.10.24～ 14. 4.28	鈴 木 善 策	13.10.24～ 14. 5. 1
13	鈴 木 善 策	14. 5. 2～昭 2.11.12	伊 達 貫一郎	14. 5. 2～昭 2. 4.23
14	堀 木 忠 良	昭 2.11.21～ 3.10.22	山 本 源 助	昭 2. 5. 2～ 3.10.22
15	森 松次郎	3.10.23～ 7.10.10	坂 義 一	3.10.23～ 4.12.25
16	山 本 源 助	7.10.22～ 10. 1.24	山 中 菊 松	5. 1.15～ 7.10.21
17	九 鬼 金 平	10. 2.27～ 11.10.10	三 輪 蔵之助	7.10.22～ 8. 8. 3
18	石 樽 乘 光	11.10.24～ 15.10.22	九 鬼 金 平	8.10.18～ 10. 2.26
19	平 野 太 七	15.10.23～ 19.10.21	須 藤 忠 蔵	11.10.24～ 13. 4.12
20	石 樽 乘 光	19.10.23～ 22. 4.30	永 田 利一郎	13.10.24～ 17.10.23
21	伊 藤 勘 作	22. 6. 3～ 26. 1. 6	高 士 好 博	17.11. 2～ 19.10.21
22	山 本 三 郎	26. 1.22～ 30. 4.30	坂 義 一	19.10.23～ 22. 4.30
23	山 口 信 生	30. 5.13～ 34. 4.30	後 藤 善之助	22. 6. 3～ 24. 5. 9
24	山 本 三 郎	34. 5.12～ 38. 4.30	山 本 三 郎	24. 5.28～ 26. 1.21
25	山 本 三 郎	38. 5.14～ 38. 6.19	小 林 良 介	26. 1.22～ 30. 4.30
26	田 村 末 松	38. 6.28～ 39. 5.11	浜 田 弥 平	30. 5.13～ 32. 5. 6
27	錦 安 吉	39. 5.11～ 40. 5. 8	加 藤 寛 嗣	32. 5.17～ 34. 4.30
28	笠 田 七 衛	40. 5. 8～ 41. 5. 9	高 橋 伊 祐	34. 5.12～ 35. 5.11
29	中 島 忠 勝	41. 5. 9～ 42. 4.30	中 島 忠 勝	35. 5.12～ 36. 5. 9
30	日 比 義 平	42. 5.13～ 43. 5.16	高 橋 伊 祐	36. 5.10～ 38. 4.30
31	伊 藤 泰 一	43. 5.16～ 44. 5.16	錦 安 吉	38. 5.14～ 39. 5.11
32	服 部 昌 弘	44. 5.16～ 45. 5.22	笠 田 七 衛	39. 5.11～ 40. 5. 8
			伊 藤 泰 一	40. 5. 8～ 41. 5. 9
			渡 部 権太郎	41. 5. 9～ 42. 2. 7
			山 中 忠 一	42. 2.16～ 43. 5.16
			服 部 昌 弘	43. 5.16～ 44. 5.16
			加 藤 定 男	44. 5.16～ 45. 5.22

代	議 長		副 議 長	
	氏 名	在 職 期 間	氏 名	在 職 期 間
33	山 中 忠 一	45. 5.22 ~ 46. 4.30	前 川 辰 男	45. 5.22 ~ 46. 4.30
34	日 比 義 平	46. 5.17 ~ 47. 5.16	志 積 政 一	46. 5.17 ~ 47. 5.15
35	服 部 昌 弘	47. 5.16 ~ 48. 5.17	安 垣 勇	47. 5.16 ~ 48. 5.16
36	山 口 信 生	48. 5.17 ~ 49. 5.17	増 山 英 一	48. 5.17 ~ 49. 5.17
37	山 中 忠 一	49. 5.17 ~ 50. 4.30	生 川 平 蔵	49. 5.17 ~ 50. 4.30
38	山 口 信 生	50. 5.15 ~ 51. 5.17	喜多野 等	50. 5.15 ~ 51. 5.17
39	山 口 信 生	51. 5.17 ~ 52. 5.18	野 崎 貞 芳	51. 5.17 ~ 52. 5.18
40	大 谷 喜 正	52. 5.18 ~ 53. 5.18	長谷川 鐸 元	52. 5.18 ~ 53. 5.18
41	山 中 忠 一	53. 5.18 ~ 54. 4.30	山 本 勝	53. 5.18 ~ 54. 4.30
42	大 谷 喜 正	54. 5.16 ~ 55. 5.16	訓 霸 也 男	54. 5.16 ~ 55. 5.16
43	伊 藤 信 一	55. 5.16 ~ 56. 5.15	青 山 峯 男	55. 5.16 ~ 56. 5.15
44	前 川 辰 男	56. 5.15 ~ 57. 5.18	橋 本 増 蔵	56. 5.15 ~ 57. 5.18
45	青 山 峯 男	57. 5.18 ~ 58. 4.30	小 林 博 次	57. 5.18 ~ 58. 4.30
46	後 藤 寛 次	58. 5.13 ~ 59. 5.17	大 島 武 雄	58. 5.13 ~ 59. 5.17
47	喜多野 等	59. 5.17 ~ 60. 5.15	坂 口 正 次	59. 5.17 ~ 60. 5.15
48	小 林 博 次	60. 5.15 ~ 61. 5.15	金 森 正	60. 5.15 ~ 61. 5.15
49	訓 霸 也 男	61. 5.15 ~ 62. 4.30	山 路 剛	61. 5.15 ~ 62. 4.30
50	橋 本 増 蔵	62. 5.15 ~ 63. 5.13	田 中 基 介	62. 5.15 ~ 63. 5.13
51	後 藤 長 六	63. 5.13 ~ 平元 5.12	中 村 信 夫	63. 5.13 ~ 平元 5.12
52	川 口 洋 二	平元 5.12 ~ 2. 2. 3	森 安 吉	平元 5.12 ~ 2. 2. 13
53	森 安 吉	2. 2. 13 ~ 2. 5.15	野 呂 平 和	2. 2. 13 ~ 3. 4.30
54	山 本 勝	2. 5.15 ~ 3. 4.30		
55	川 村 幸 善	3. 5.15 ~ 4. 5.14	毛 利 道 哉	3. 5.15 ~ 4. 5.14
56	水 野 幹 郎	4. 5.14 ~ 5. 5.14	堀 内 弘 士	4. 5.14 ~ 5. 5.14
57	川 村 幸 善	5. 5.14 ~ 6. 4. 9	田 中 武	5. 5.14 ~ 6. 5.13
58	伊 藤 雅 敏	6. 5.13 ~ 7. 4.30	豊 田 忠 正	6. 5.13 ~ 7. 4.30
59	野 崎 洋	7. 5.16 ~ 8. 5.16	伊 藤 正 数	7. 5.16 ~ 8. 5.16
60	谷 口 廣 睦	8. 5.16 ~ 9. 5.15	益 田 力	8. 5.16 ~ 9. 5.15
61	小 林 博 次	9. 5.15 ~ 10. 5.15	小 井 道 夫	9. 5.15 ~ 10. 5.15
62	大 谷 茂 生	10. 5.15 ~ 11. 4.30	宇 野 長 好	10. 5.15 ~ 11. 4.30
63	益 田 力	11. 5.18 ~ 12. 5.12	小 川 政 人	11. 5.18 ~ 12. 5.12
64	大 谷 茂 生	12. 5.12 ~ 13. 5.10	中 森 慎 二	12. 5.12 ~ 13. 5.10
65	大 谷 茂 生	13. 5.10 ~ 14. 5.14	藤 井 浩 冶	13. 5.10 ~ 14. 5.14
66	大 谷 口 廣 睦	14. 5.14 ~ 15. 4.30	土 井 数 馬	14. 5.14 ~ 15. 4.30
67	日 置 記 平	15. 5.15 ~ 16. 5.14	石 川 勝 彦	15. 5.15 ~ 16. 5.14
68	土 井 数 馬	16. 5.14 ~ 17. 5.17	市 川 悦 子	16. 5.14 ~ 17. 5.17
69	伊 藤 正 数	17. 5.17 ~	笹 岡 秀 太 郎	17. 5.17 ~

報酬及び費用弁償等

報酬額の推移

適用年月日 区分	平 4.4.1	5.4.1	6.4.1	7.4.1	8.4.1	9.4.1	15.4.1	16.4.1
議長	635,000	650,000	668,000	698,000	710,000	722,000	707,000	693,000
副議長	580,000	592,000	608,000	636,000	647,000	658,000	644,000	631,000
議員	544,000	555,000	570,000	596,000	606,000	616,000	603,000	591,000

常任委員会、議会運営委員会の委員長 10,000 円加算

常任委員会、議会運営委員会の副委員長 7,000 円加算 (平 13. 7. 1 適用)

期末手当(平成 16 年 4 月 1 日施行) 適用)

6 月 期末手当基礎額 × 160 / 100

12 月 期末手当基礎額 × 170 / 100

* 期末手当基礎額=報酬月額+報酬月額 × 25/100 + 報酬月額 × 20/100

会議出席費用弁償

本会議、議会運営・常任・特別委員会出席

日額 5,200 円 (平 元. 4. 1 適用)

昭 49. 4. 1 施行 日額 2,000 円

昭 51. 4. 1 改定 日額 3,000 円

昭 54.10. 1 改定 日額 5,000 円

視察旅費

常任委員会 1 人当たり年額 145,000 円 (平 元.4.1 適用)

議会運営委員会 1 人当たり年額 145,000 円 (平 4.4.1 適用)

特別委員会 1 人当たり年額 100,000 円 (平 5.4.1 適用)

政務調査費

条例に基づき、会派に対し、所属議員 1 人当たり

月額 70,000 円を支給 (平 13. 4. 1 適用)

昭 54.10. 1 施行 月額 13,000 円 (要綱にて支給)

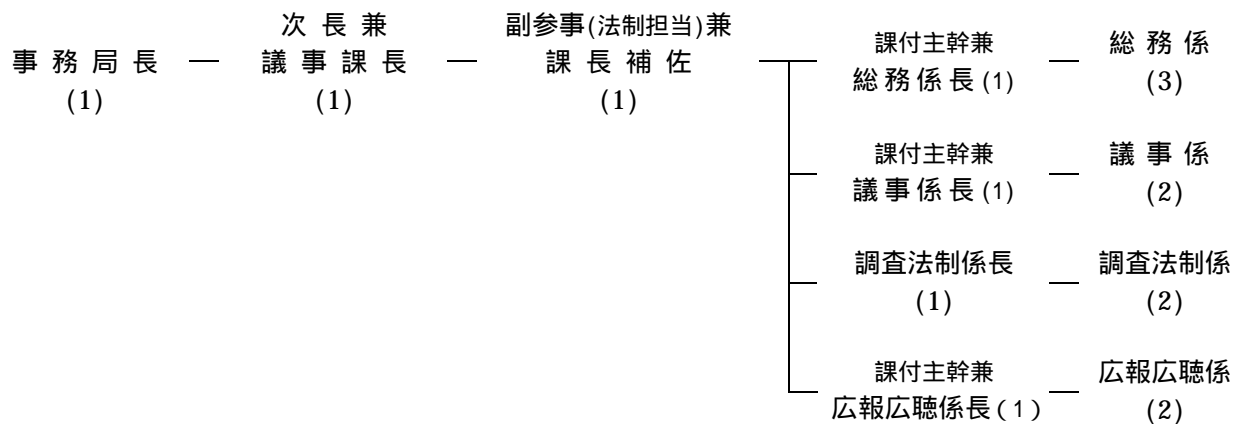
昭 60. 4. 1 改定 月額 35,000 円 (要綱にて支給)

平 元. 4. 1 改定 月額 36,000 円 (要綱にて支給)

平 5. 4. 1 改定 月額 40,000 円 (要綱にて支給)

議会事務局

機 構（定数 15 人 現員 16 人）



議会発行の刊行物

(平成 16 年度)

名称	規格	発行部数	発行回数	印刷方法	配布先
会 議 録	A5 版	148 部	年 7 回	タイプオフ	議員、市三役、部長、 地区市民センター等
市議会だより	A4 版	124,500 部	年 7 回	オフセット	市民(全戸配付)、議員、市三役 部課長、関係市
市議会便覧	75 × 135mm	700 部	年 1 回	オフセット	議員、市三役、部課長
市政概要	CD-ROM 版	100 部	年 1 回		議員、関係市
四日市市のあらまし	A4 版	400 部	年 1 回	オフセット	他市視察議員
市議会って どんなところ	A4 版	400 部	年 1 回	オフセット	議会傍聴者等

議会図書

(平成 17 年 3 月 31 日現在)

分類	総記	哲学	歴史	社会 化学	自然 科学	工学 技術	産業	芸術	語学	文学	計
冊数	64	8	109	944	12	91	25	21	30	11	1,315

行政視察来訪議員等

(平成 16 年度)

区 分	4 月	5	6	7	8	9	10	11	12	1	2	3	計
都市数 (町村を含む)	3	0	1	9	1	0	8	8	1	7	2	3	43
人 数	22	0	6	93	6	0	52	30	8	39	8	26	290