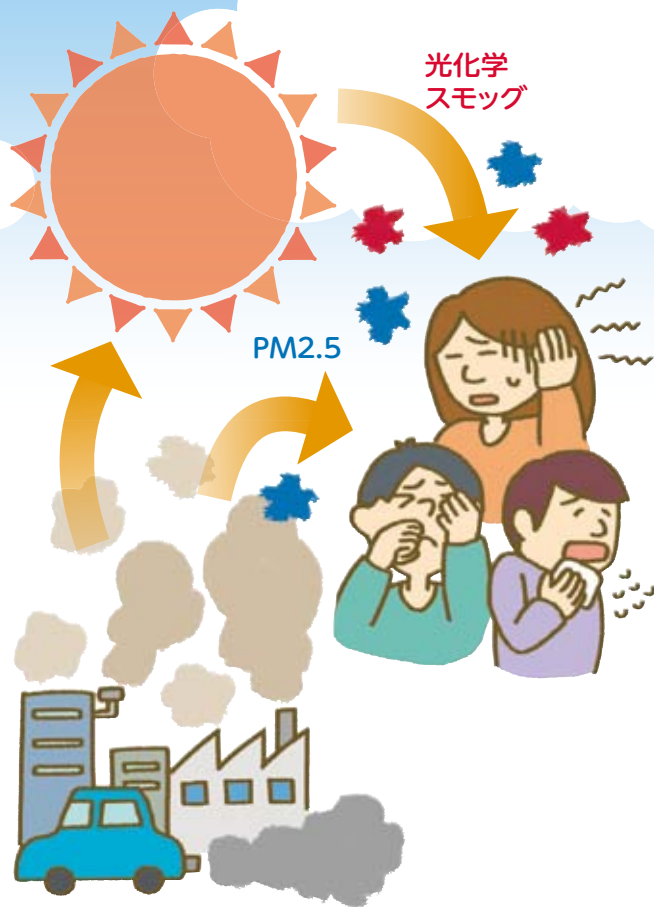


光化学スモッグやPM2.5の情報を提供しています!!



光化学スモッグとか、PM2.5って、聞いたことはあるけど、どんなものなの？

光化学スモッグは、自動車や工場から排出されるガスが、太陽光により光化学反応して発生します。特に、春から秋にかけて、日差しが強くて気温も高く、風が弱い条件の時に発生する傾向にあります。

一方、**PM2.5(微小粒子状物質)**は、大気中に含まれる非常に小さな粒子で、自動車や工場から排出されるガスや、そのガスが大気中で変化してできたものです。特に、春先から夏にかけて、濃度が高くなる傾向があります。



濃度が高くなると、何か体に影響が出るの？

光化学スモッグは、目がチカチカする、のどが痛い、ぜん息の発作が起きやすくなるなどの影響があります。

PM2.5は、粒子が細かいために肺の奥深くまで入りやすく、肺がんのリスクの上昇や、ぜん息などの呼吸器系疾患に影響を及ぼす可能性があります。



濃度が高いかどうかはどうやって知るの？

市では、大気環境について常時監視をしています。その監視結果から、県が光化学スモッグの予報などを発令したり、PM2.5の注意喚起を行ったりしています。

情報は、防災メールやホームページ(<http://www.yokkaichicity.org/index.htm>)、CTY、FMよっかいちなどで入手することができます。



注意喚起などが行われたら、どうしたらいいの？

- 屋外での活動を控える
- 目やのどに異常を感じた場合は、洗眼やうがいをする



防災メールをご活用ください!

市では、「四日市市防災メール」に登録していただくことにより、防災情報や気象情報、安全情報などさまざまな情報をメールでお届けしています。光化学スモッグの予報やPM2.5の注意喚起などの情報も届きます。この機会に、ぜひ登録してください。

登録方法 カメラ機能付き携帯電話で右のQRコードを読み取り、サイトに接続後、手順に従って登録してください



もしくは... 専用のメールアドレス(t-yokkaichi-city@sg-m.jp)に空メールを送り、返信されたメールに記載されている手順に従って登録してください