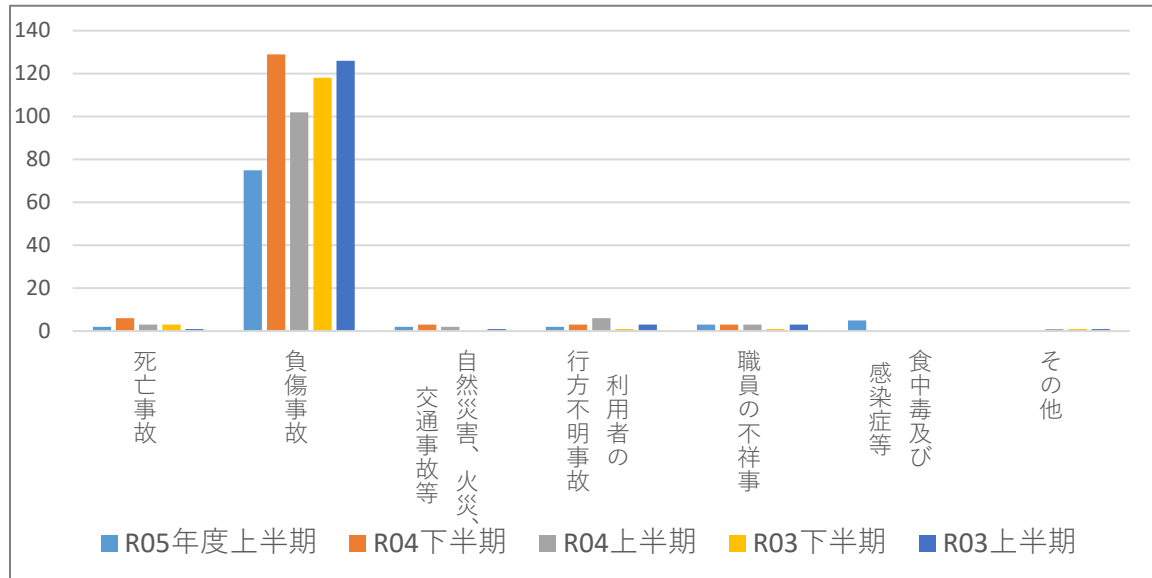


令和5年度上半期分(※)事故報告について

※ 令和5年4月1日から令和5年9月30日までの間に第1報を受理した事故報告について集計を行ったものです

1 事故の種別

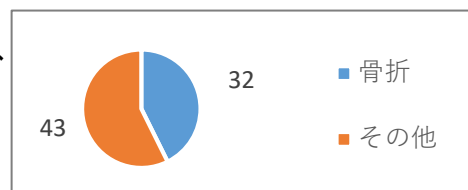
	死亡事故	負傷事故	自然災害、火災、 交通事故等	利用者の 行方不明事故	職員の不祥事	食中毒及び 感染症等	その他	合計
R05年度上半期	2	75	2	2	3	5	0	89
R04下半期	6	129	3	3	3	0	0	144
R04上半期	3	102	2	6	3	0	1	117
R03下半期	3	118	0	1	1	0	1	124
R03上半期	1	126	1	3	3	0	1	135



令和5年度上半期の事故報告件数は、前期に比較すると約4割件数が減少しています。事故報告全体に占める重大事故(死亡、行方不明等)の割合も、前期と比較すると、減少しています。食中毒及び感染症等の項目では、食中毒が1件、コロナウイルスの集団感染が4件報告されています。

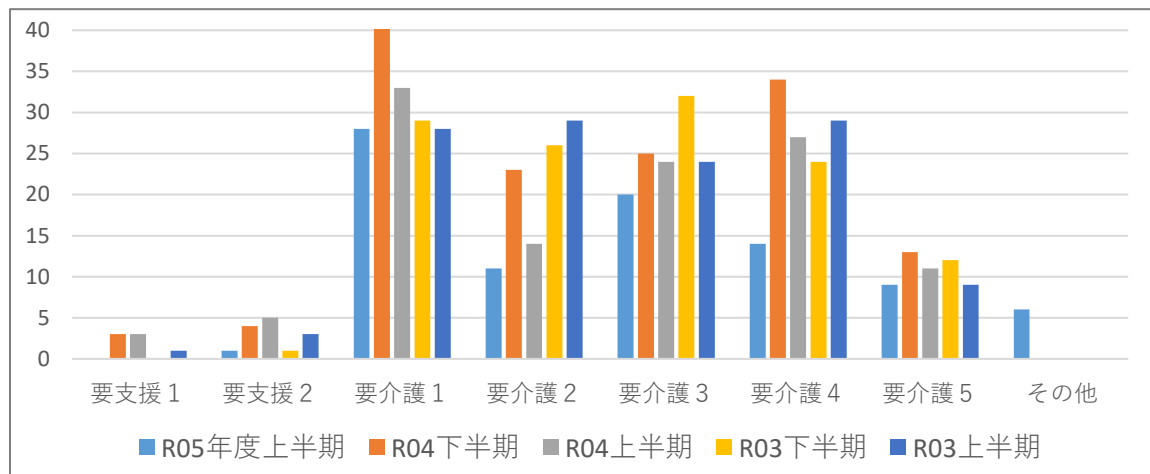
死亡事故は誤嚥による窒息によるものとなっています。死亡に至らずとも、誤嚥・窒息が原因で入院に至ったケースもあるため、食事提供時には一層の注意を払うよう、啓発を行っていきます。職員による不祥事の報告では誤薬の報告が3件あり、場合によっては重大な事故につながりかねないため、細心の注意を払っていただきたいです。

令和5年度上半期の負傷事故(75件)の内訳は、骨折が32件であり、全体の約4割でした。骨折の原因は転倒によるものが多く報告されていました。



2 要介護度別事故発生件数

	要支援 1	要支援 2	要介護 1	要介護 2	要介護 3	要介護 4	要介護 5	その他	合計
R05年度上半期	0	1	28	11	20	14	9	6	89
R04下半期	3	4	42	23	25	34	13	0	144
R04上半期	3	5	33	14	24	27	11	0	117
R03下半期	0	1	29	26	32	24	12	0	124
R03上半期	1	3	28	29	24	29	9	0	123



3 事故発生サービス種別と時間帯

サービス種別	件数
通所介護／通所リハビリテーション	12
短期入所生活介護／短期入所療養介護	7
特定施設入居者生活介護	2
介護老人福祉施設(特別養護老人ホーム)	26
介護老人保健施設	6
認知症対応型共同生活介護	24
小規模多機能型居宅介護／看護小規模多機能型居宅介護	1
その他	11
(合計) ※サービスには予防も含む	89

	宿泊系	訪問・通所系	合計
早朝 (6:00～8:00)	11	0	11
日中 (8:00～18:00)	33	15	48
夜間 (18:00～22:00)	8	0	8
深夜 (22:00～6:00)	18	0	18
不明	3	1	4
(合計)	73	16	89

要介護度別事故発生件数のその他の項目は集団感染5件と事業対象者の1件によるものとなっています。

宿泊施設での早朝・深夜の事故発生率が高いです。職員数が手薄となる時間帯になりますので、一層の注意を払うよう啓発を続けます。